

HTLV-1 キャリア外来



妊婦検診で HTLV-1 キャリアといわれました。
子どもへの影響は大丈夫？

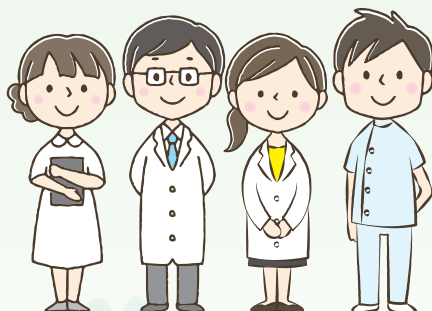
献血で

HTLV-1 キャリア陽性の知らせが届いて驚きました。
何か病気になるんだろうか？
どこに相談したらよいか分からなくて…



家族（パートナー）が
HTLV-1 キャリアって聞いて心配でした。
感染することってないのかな？

このような声にお応えするために
私たちは、HTLV-1 キャリア外来を行っています



独立行政法人 国立病院機構 九州がんセンター
血液・細胞治療科

福岡県 HTLV-1 母子感染対策協議会委員医師が在籍しています。

〒811-1395 福岡市南区野多目 3-1-1 電話 092-541-3231 (代表)

HTLV-1 って？ キャリアって何？

HTLV-1 は、ウイルスの一つです。

Human T-cell Leukemia Virus type I：ヒトT細胞白血病ウイルス I 型の略称です。

HTLV-1 のキャリアとは、ウイルスに感染している状態です。主な感染経路は、母子感染やパートナーとの性行為感染です。最近では、献血や妊婦検診などでキャリアであることがわかることが多いです。

受診は必要？

HTLV-1 ウイルスに感染した状態は、病気ではありません。受診した方がよいか迷う方もいると思います。

当院の HTLV-1 キャリア外来としては、一度受診いただくことをお勧めしています。それは HTLV-1 ウイルス感染に関する説明を医療者から直接聞いていただくことで、正しい情報をご理解いただき、また血液検査でご自身の状態を把握することで、今後も安心して日常生活を過ごしていただくことにつながると考えているからです。



HTLV-1 キャリア外来でできること

- ① キャリアであるかどうか診断を受けることができます。
- ② HTLV-1 についての専門の医師や看護師と話をすることができます。
- ③ 継続的に心配なこと（体調や生活に関する事など）を相談できます。



私たちにご相談ください。

正しい知識を得ることは大切なことです。心配なことは多いと思いますが、必要以上に心配にならないように一緒に考えていきます。

ライフイベント（恋愛や結婚、出産など）に合わせての相談や、生活上気を付けることもお伝えできますよ。



**一人で不安を抱えるのは大変でしょう
心配事、一緒に考えていきましょう**

HTLV-1 キャリア外来 受診方法

外来診療日：木曜日 9：00～11：00

総合受付で「HTLV-1 キャリア外来の新患です」とお伝えください。

※休診日はホームページに掲載していますのでご確認ください。

持参いただくもの

- 保険証
- (お持ちの場合) 献血の結果、他院からの紹介状や検査結果



※2回目以降の方

医師の診療を希望の場合は予約センター（092-541-3262）で予約をいれてください。

HTLV-1 に関する相談

がん相談支援センターでは、HTLV-1 に関する一般的な相談をお受けしております。

受付時間：月～金曜日 10：00～16：00

九州がんセンターのホームページにも
受診方法や HTLV-1 キャリアに関する情報などを掲載しています。

細胞治療科 / HTLV-1 キャリア外来 ホームページを
ぜひご覧ください。



URL <https://kyushu-cc.hosp.go.jp/information/detail/1380.htm>