

## 集計について

### ●公表の対象について

各集計表において、集計値が4以下の場合、個人が特定される可能性が高いことから、値を伏せて“--（ハイフン）”表示にしています。  
0の場合は、“0”と表示しています。

### ●『症例区分8：その他』の取扱いについて

『症例区分8：その他』はセカンドオピニオンのみ症例を任意に登録する際の区分となっているなどの理由のため、一部を除き本集計からは除外しています。

### ●子宮頸部『CIN3』の取扱いについて

子宮頸部には、院内がん登録ルールにて上皮内腫瘍CIN3（高度異形成、上皮内癌）が含まれています。婦人科の一般的な統計は浸潤がんのみの集計になっており、婦人科の統計とは異なっていることがあります。

### ●部位別統計 UICC TNM治療前ステージについて

ステージ不明には、他院治療後症例やポリープ等良性で切除し病理にて悪性と出たものなどが含まれます。

### ●集計項目の定義

<部位区分>

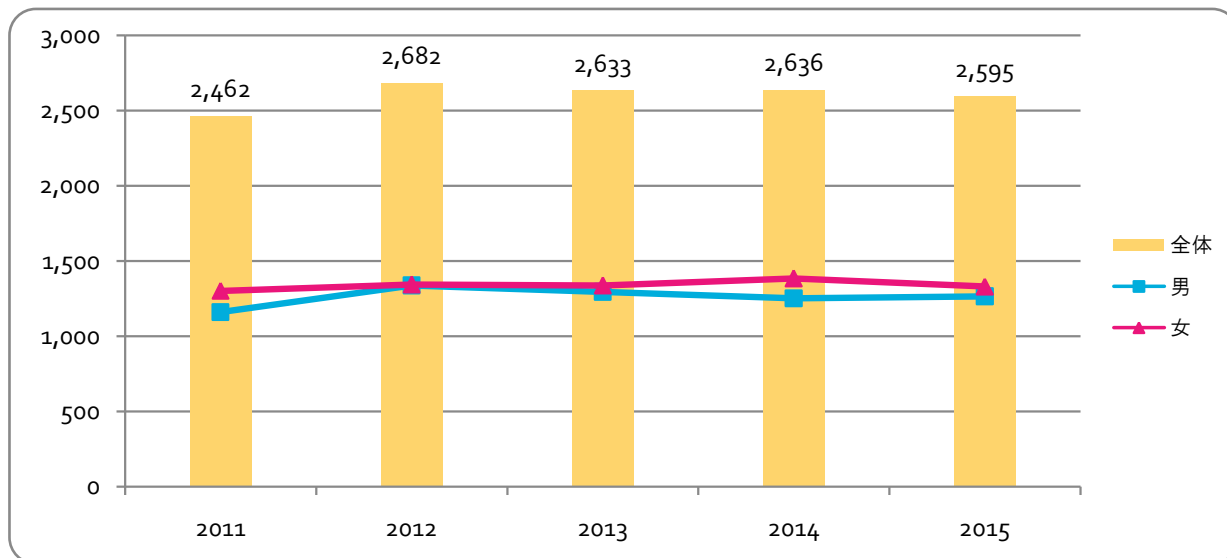
国立がんセンターの部位区分を元に分類

部位	第1段階 組織診断コード	第2段階 診断名コード		
口腔・咽頭		C00-C14		
食道		C15		
胃		C16		
大腸		C18-C20		
肝臓		C22		
胆嚢・胆管		C23-C24		
膵臓		C25		
喉頭		C32		
肺		C33-C34		
骨・軟部		C40-C41	C47	C49
皮膚		C44		
乳房		C50		
子宮頸部		C53		
子宮体部		C54		
子宮		C55		
卵巣		C56		
前立腺		C61		
膀胱		C67		
腎・他の尿路		C64-C66	C68	
脳・中枢神経系		C700	C71	C722-C729 C751-C753
甲状腺		C73		
悪性リンパ腫	959-972 974-975			
多発性骨髄腫	973 976			
白血病	980-994			
他の造血器腫瘍	995-998	C421		
その他		第1段階、第2段階で変換された以外		

# 九州がんセンター 集計 (2015年症例追加)

## 1. 登録数 年次推移

	2011	2012	2013	2014	2015
全体	2,462	2,682	2,633	2,636	2,595
男	1,160 ( 47.1%)	1,338 ( 49.9%)	1,295 ( 49.2%)	1,252 ( 47.5%)	1,265 ( 48.7%)
女	1,302 ( 52.9%)	1,344 ( 50.1%)	1,338 ( 50.8%)	1,384 ( 52.5%)	1,330 ( 51.3%)



### 1-1. 登録数

※症例区分8を除く

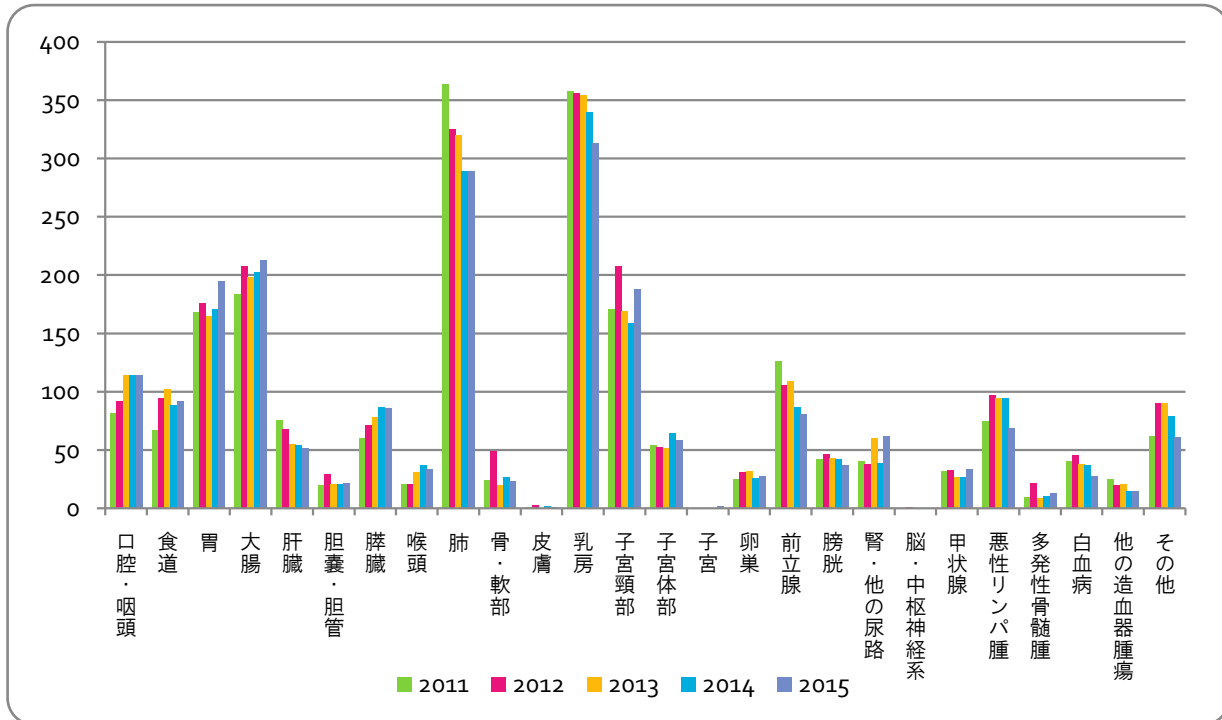
	2011	2012	2013	2014	2015
全体	2,129	2,285	2,203	2,116	2,111
男	1,012 ( 44.3%)	1,127 ( 51.2%)	1,076 ( 50.9%)	990 ( 46.9%)	1,024 ( 48.5%)
女	1,117 ( 48.9%)	1,158 ( 52.6%)	1,127 ( 53.3%)	1,126 ( 53.3%)	1,087 ( 51.5%)

## 2. 部位別登録数 年次推移

部位	2011	2012	2013	2014	2015
口腔・咽頭	82	92	114	114	114
食道	67	95	102	89	92
胃	168	176	165	171	195
大腸	184	208	198	203	213
肝臓	76	68	55	54	52
胆嚢・胆管	20	29	21	21	22
膵臓	60	71	78	87	86
喉頭	21	21	31	37	34
肺	364	325	320	289	289
骨・軟部	24	49	20	27	23
皮膚	--	--	0	--	--
乳房	358	356	354	340	313
子宮頸部	171	208	169	159	188
子宮体部	54	53	52	65	59
子宮	0	0	0	0	--
卵巣	25	31	32	26	28
前立腺	126	106	109	87	81
膀胱	42	47	43	42	37
腎・他の尿路	41	38	60	39	62
脳・中枢神経系	0	--	0	0	0
甲状腺	32	33	27	27	34
悪性リンパ腫	75	97	95	95	69
多発性骨髄腫	10	22	9	11	13
白血病	41	46	38	37	28
他の造血器腫瘍	25	20	21	15	15
その他	62	90	90	79	61
合計	2,129	2,283	2,203	2,115	2,114

部位別登録数 年次推移 (グラフ)

※症例区分8を除く



2-1. 部位別 2015年

部位	2015	%	平均年齢
乳房	313 ( 14.8%)		56.3
肺	289 ( 13.7%)		66.6
大腸	213 ( 10.1%)		66.9
胃	195 ( 9.2%)		66.7
子宮頸部	188 ( 8.9%)		44.3
口腔・咽頭	114 ( 5.4%)		65.5
食道	92 ( 4.4%)		66.1
膵臓	86 ( 4.1%)		66.9
前立腺	81 ( 3.8%)		70.2
悪性リンパ腫	69 ( 3.3%)		63.5
腎・他の尿路	62 ( 2.9%)		67.7
その他	61 ( 2.9%)		64.5
子宮体部	59 ( 2.8%)		58.0
肝臓	52 ( 2.5%)		68.7
膀胱	37 ( 1.8%)		70.2
喉頭	34 ( 1.6%)		68.7
甲状腺	34 ( 1.6%)		58.9
卵巣	28 ( 1.3%)		59.7
白血病	28 ( 1.3%)		52.0
骨・軟部	23 ( 1.1%)		40.9
胆嚢・胆管	22 ( 1.0%)		68.4
他の造血器腫瘍	15 ( 0.7%)		67.9
多発性骨髄腫	13 ( 0.6%)		66.3
子宮	-- ( 0.1%)		51.0
皮膚	-- ( 0.0%)		84.0
脳・中枢神経系	0 ( 0.0%)		0.0
合計	2,111		

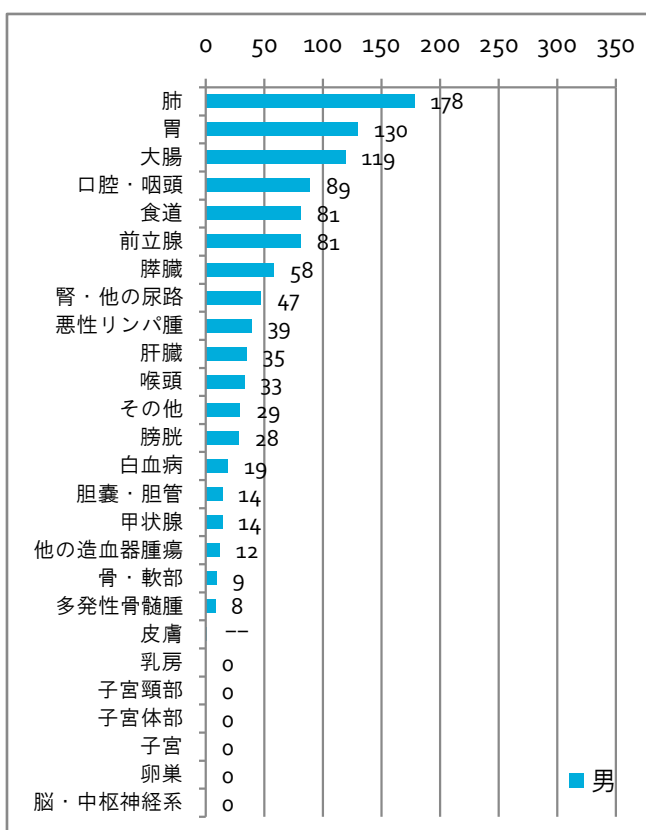
2-2. 部位別登録数 上位5部位

順位	2011	2012	2013	2014	2015
1	肺 364	乳房 356	乳房 354	乳房 340	乳房 313
2	乳房 358	肺 325	肺 320	肺 289	肺 289
3	大腸 184	大腸 208	大腸 198	大腸 203	大腸 213
4	子宮頸部 171	子宮頸部 208	子宮頸部 169	胃 171	胃 195
5	胃 168	胃 176	胃 165	子宮頸部 159	子宮頸部 188

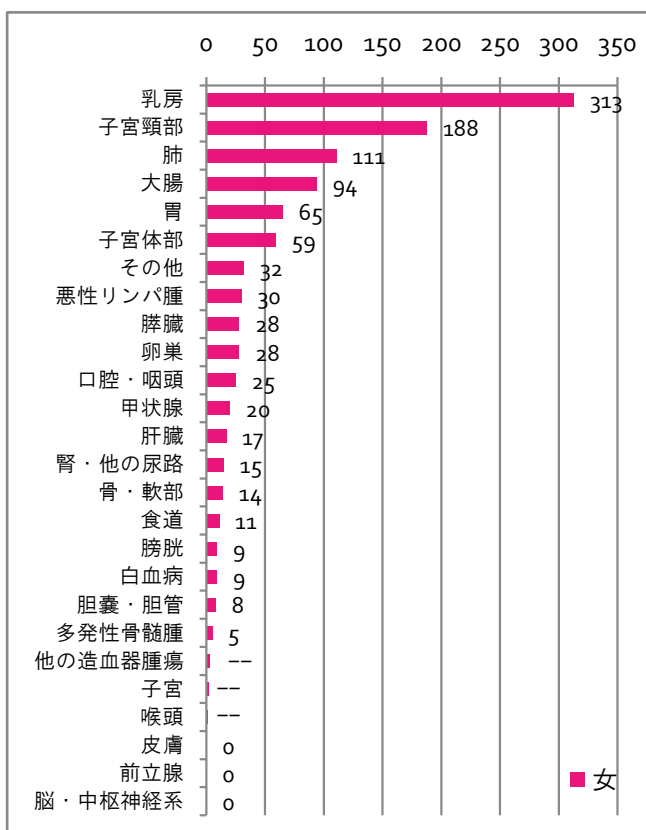
2-3. 男女別部位別

※症例区分8を除く

部位	男	平均年齢
肺	178	65.8
胃	130	67.2
大腸	119	67.6
口腔・咽頭	89	66.0
食道	81	65.8
前立腺	81	70.2
膵臓	58	67.1
腎・他の尿路	47	67.4
悪性リンパ腫	39	63.5
肝臓	35	68.3
喉頭	33	68.5
その他	29	64.4
膀胱	28	70.8
白血病	19	47.3
胆嚢・胆管	14	68.4
甲状腺	14	60.0
他の造血器腫瘍	12	67.8
骨・軟部	9	38.6
多発性骨髄腫	8	62.3
皮膚	--	84.0
乳房	0	0.0
子宮頸部	0	0.0
子宮体部	0	0.0
子宮	0	0.0
卵巣	0	0.0
脳・中枢神経系	0	0.0
合計	1,024	



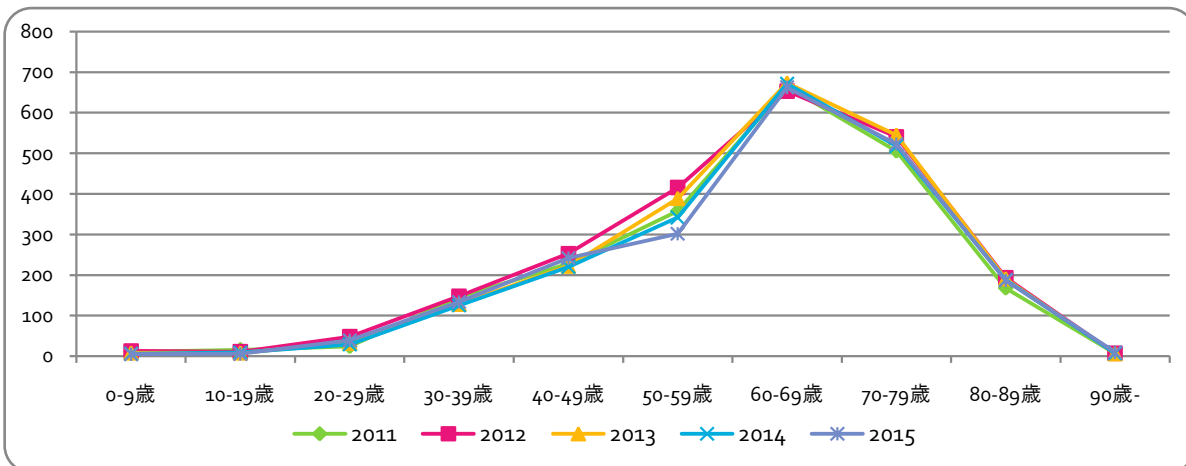
部位	女	平均年齢
乳房	313	56.3
子宮頸部	188	44.3
肺	111	68.0
大腸	94	65.9
胃	65	65.6
子宮体部	59	58.0
その他	32	64.6
悪性リンパ腫	30	63.6
膵臓	28	66.4
卵巣	28	59.7
口腔・咽頭	25	63.9
甲状腺	20	58.2
肝臓	17	69.5
腎・他の尿路	15	68.7
骨・軟部	14	42.4
食道	11	68.0
膀胱	9	68.3
白血病	9	61.9
胆嚢・胆管	8	68.5
多発性骨髄腫	5	72.8
他の造血器腫瘍	--	68.3
子宮	--	51.0
喉頭	--	74.0
皮膚	0	0.0
前立腺	0	0.0
脳・中枢神経系	0	0.0
合計	1,087	



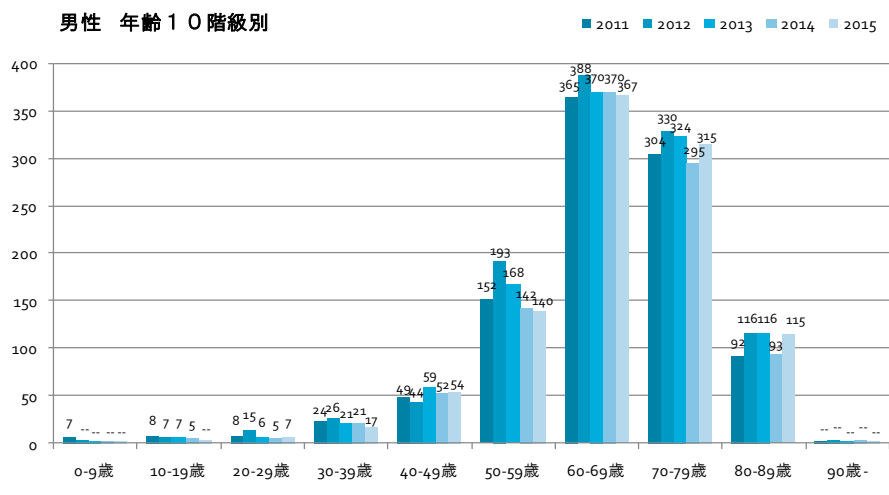
### 3. 年齢10階級別登録数 年次推移

※症例区分8を除く

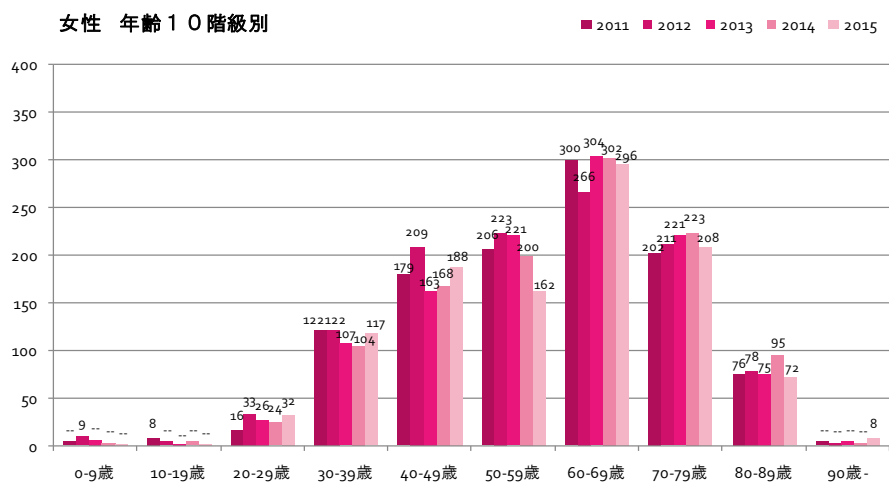
	2011	2012	2013	2014	2015
0-9歳	11	13	8	6	5
10-19歳	16	11	8	9	6
20-29歳	24	48	32	29	39
30-39歳	146	148	128	125	134
40-49歳	228	253	222	220	242
50-59歳	358	416	389	342	302
60-69歳	665	654	674	672	663
70-79歳	506	541	545	518	523
80-89歳	168	194	191	188	187
90歳-	7	7	6	7	10



男性 年齢10階級別



女性 年齢10階級別

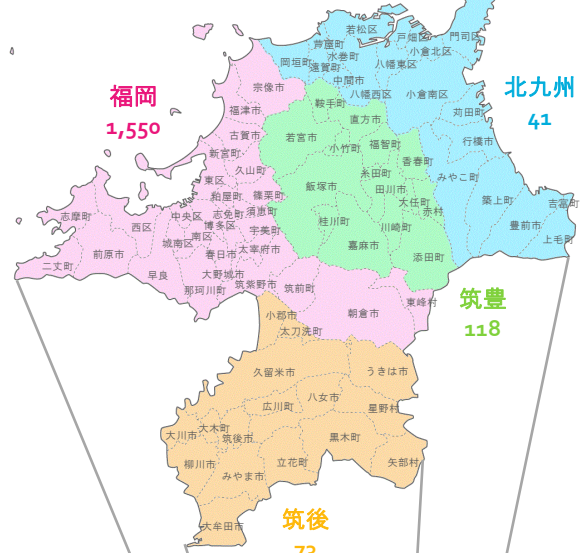


4. 診断時医療圏別 2015年

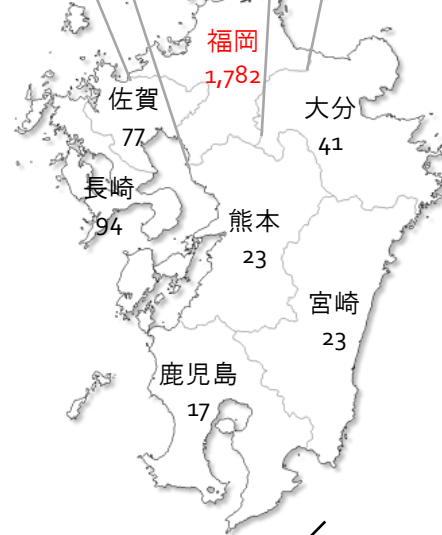
※症例区分8を除く

医療圏	件数	%	詳細	件数	医療圏	件数	%	詳細	件数			
福岡	北九州	( 1.9% )	北九州市	30	九州 (福岡県以外)	282	( 13.4% )	佐賀県	77			
			行橋市	--				長崎県	94			
			岡垣町	--				熊本県	29			
			吉富町	--				大分県	41			
			みやこ町	--				宮崎県	23			
			苅田町	--				鹿児島県	17			
	福岡	( 73.4% )	福岡市	771				九州外	47	( 2.2% )	※九州外14都道府県	47
			春日市	171				福岡県以外 合計				329
			那珂川町	140				総計				2,111
			大野城市	126								
			太宰府市	90								
			筑紫野市	87								
			糸島市	25								
			志免町	24								
			宇美町	21								
			福津市	16								
			宗像市	15								
			須恵町	15								
			筑前町	15								
			古賀市	9								
			朝倉市	8								
			粕屋町	6								
			新宮町	5								
			久山町	--								
			篠栗町	--								
			筑豊	( 5.6% )	飯塚市	52						
					田川市	10						
	嘉麻市	9										
	桂川町	8										
	直方市	8										
	宮若市	7										
	福智町	6										
	小竹町	--										
香春町	--											
糸田町	--											
川崎町	--											
添田町	--											
鞍手町	--											
赤村	--											
筑後	( 3.5% )	久留米市	21									
		大牟田市	15									
		小郡市	11									
		みやま市	6									
		筑後市	5									
		八女市	5									
		柳川市	--									
		うきは市	--									
		広川町	--									
		大川市	--									
大刀洗町	--											
福岡県 合計				1,782								

【福岡】医療圏別



【九州】

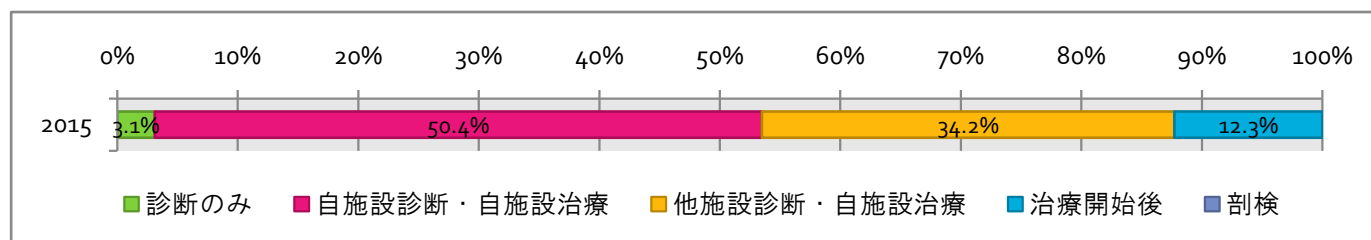


沖縄 --  
九州外 47

5. 症例区分 2015年

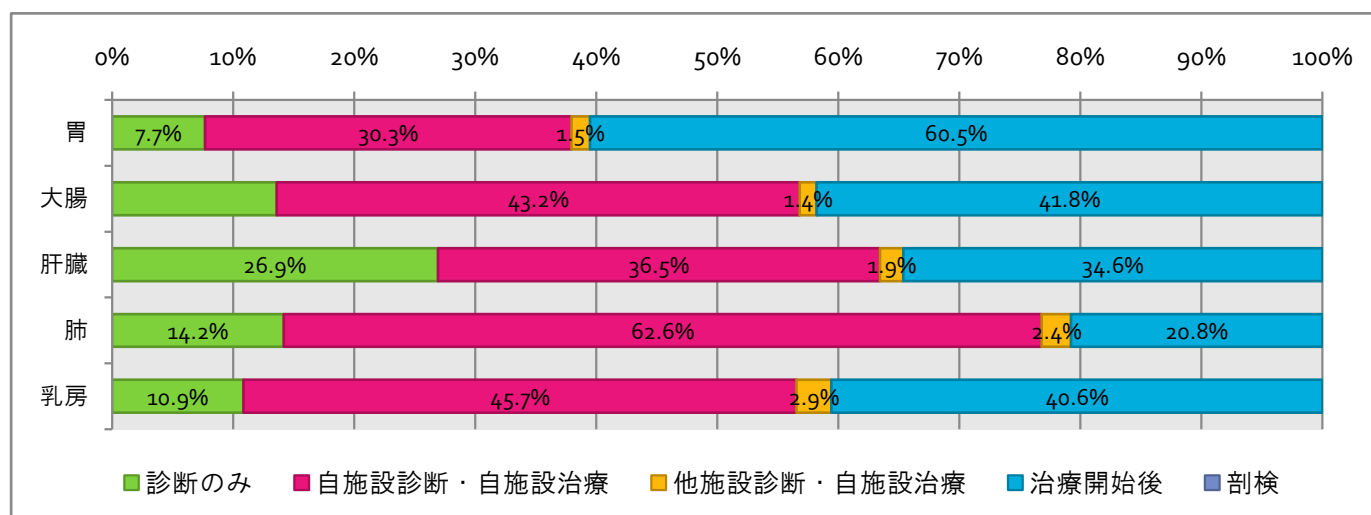
※症例区分8を除く

	診断のみ	自施設診断・自施設治療	他施設診断・自施設治療	治療開始後	剖検
2015	66	1,063	723	259	0



5-1. 症例区分 5大部位抜粋

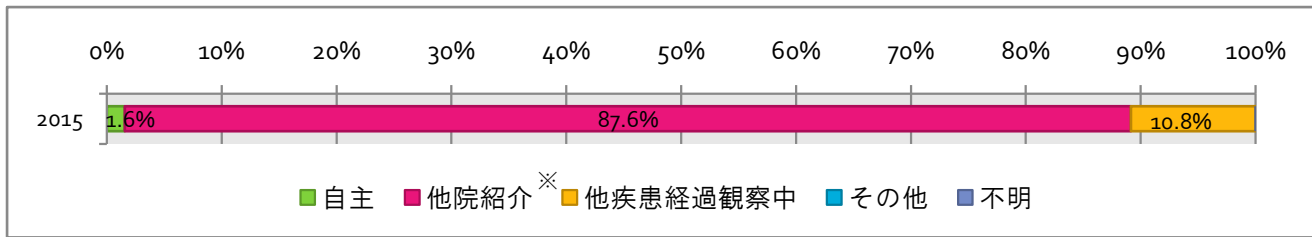
部位	診断のみ	自施設診断・自施設治療	他施設診断・自施設治療	治療開始後	剖検
胃	15	59	3	118	0
大腸	29	92	3	89	0
肝臓	14	19	--	18	0
肺	41	181	7	60	0
乳房	34	143	9	127	0



6. 来院経路 2015年

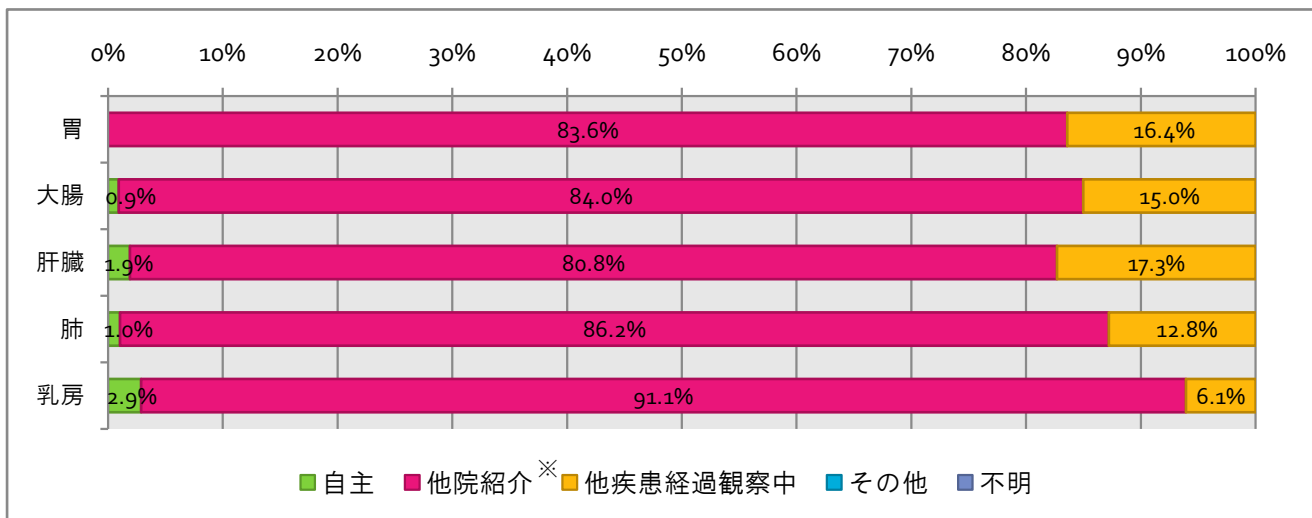
※症例区分8を除く

	自主	他院紹介	他疾患経過観察中	その他	不明
2015	33	1849	228	0	--



6-1. 来院経路 5大部位抜粋

部位	自主	他院紹介	他疾患経過観察中	その他	不明
胃	0	163	32	0	0
大腸	--	179	32	0	0
肝臓	--	42	9	0	0
肺	--	249	37	0	0
乳房	9	285	19	0	0



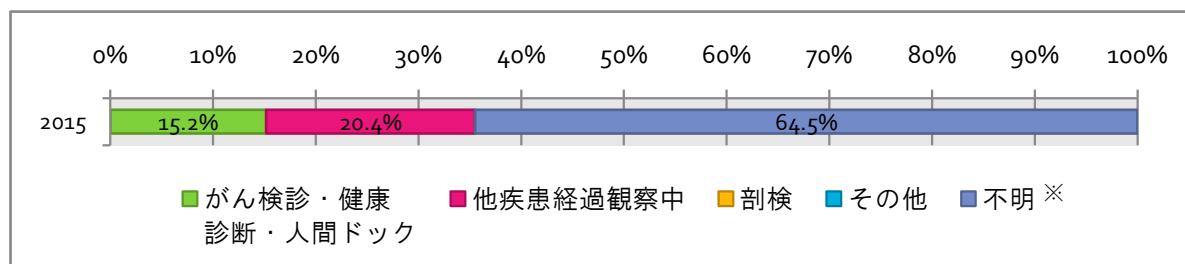
※「他院紹介」には、検診機関等からの紹介も含まれます。



7. 発見経緯 2015年

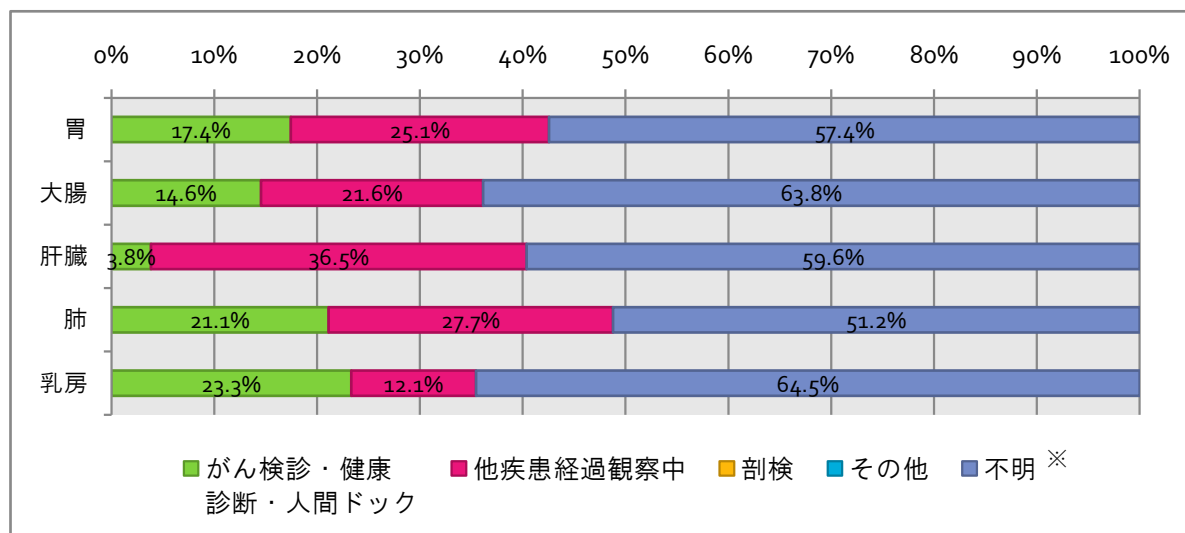
※症例区分8を除く

	がん検診・健康 診断・人間ドック	他疾患経過観察中	剖検	その他	不明
2015	320	430	0	0	1361



7-1. 発見経緯 5大部位抜粋

部位	がん検診・健康 診断・人間ドック	他疾患経過観察中	剖検	その他	不明
胃	34	49	0	0	112
大腸	31	46	0	0	136
肝臓	--	19	0	0	31
肺	61	80	0	0	148
乳房	73	38	0	0	202



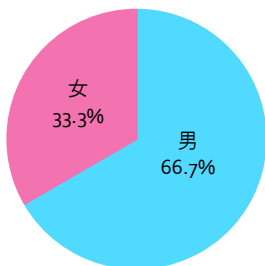
※「不明」には、自覚症状を認め自主的に医療機関を受診された場合も含まれます。

# 部位別 - 胃

※症例区分8を除く

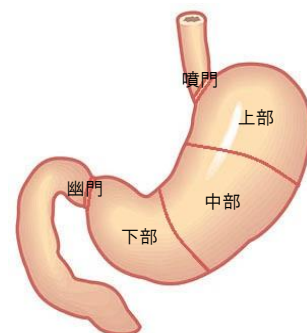
## 1. 登録数

	件数
全体	195
男	130
女	65

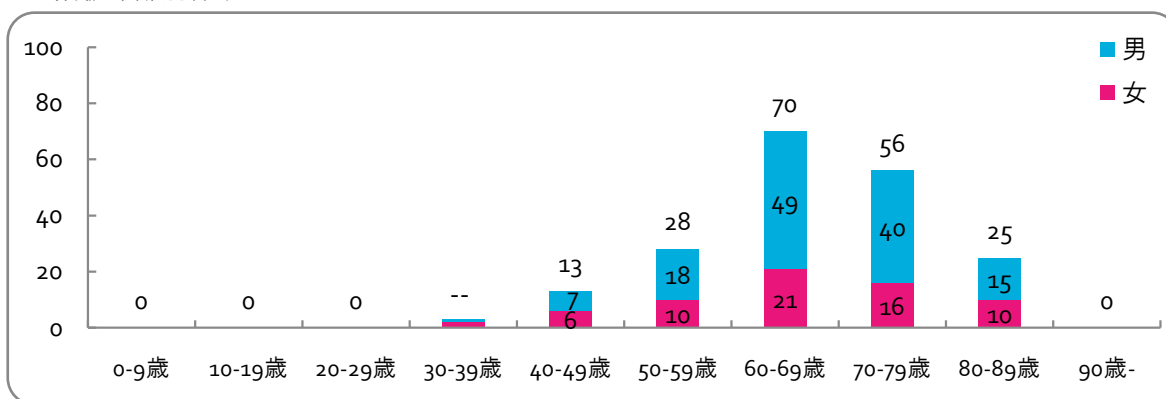


## 2. 詳細部位

部位名	件数	男	女
噴門	18	12	6
胃底部	--	--	0
胃体部	110	70	40
胃前庭部	51	35	16
幽門	--	--	--
胃小弯	--	--	0
胃大弯	--	--	0
境界部病巣	--	0	--
詳細部位不明	9	8	--



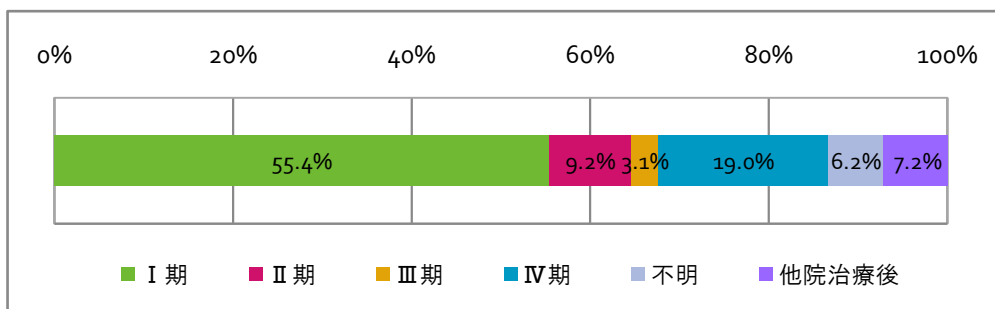
## 3. 10階級年齢別件数



## 4. UICC TNM治療前ステージ

ステージ	件数
I期	108
II期	18
III期	6
IV期	37
不明	12
他院治療後	14

※院内がん登録のルールで胃の0期はI期の取り扱いになります。

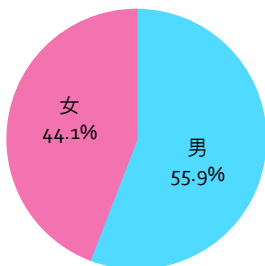


# 部位別 - 大腸

※症例区分8を除く

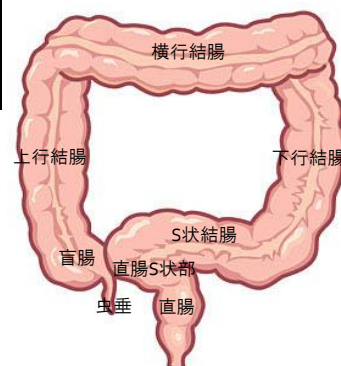
## 1. 登録数

	件数
全体	213
男	119
女	94

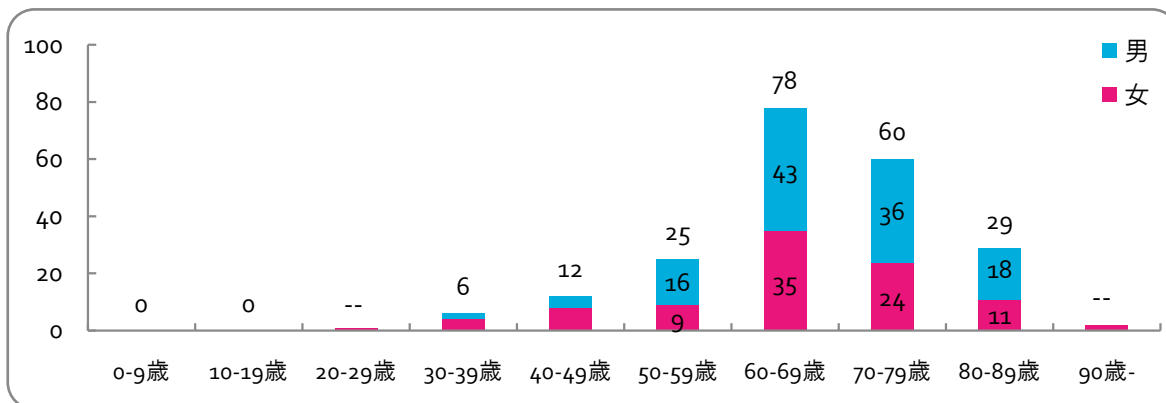


## 2. 詳細部位

部位名	件数	男	女
盲腸	16	7	9
虫垂	--	--	--
上行結腸	22	10	12
右結腸曲	--	--	0
横行結腸	20	6	14
左結腸曲	0	0	0
下行結腸	13	7	6
S状結腸	52	31	21
境界部病巣	0	0	0
詳細部位不明	0	0	0
直腸S状結腸	26	21	5
直腸	60	34	26

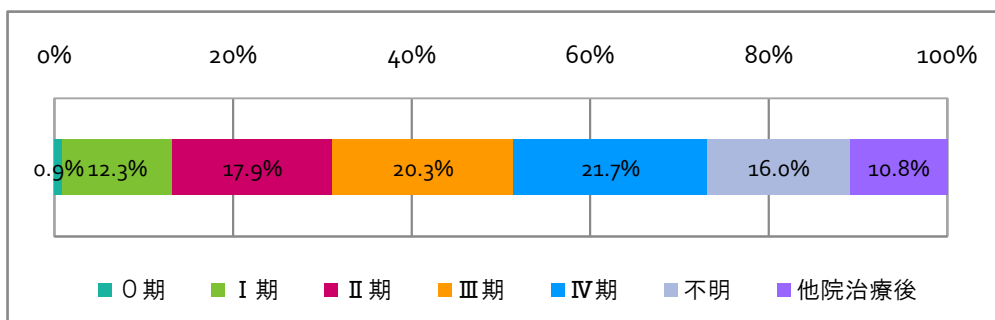


## 3. 10階級年齢別件数



## 4. UICC TNM治療前ステージ

ステージ	件数
0期	--
I期	26
II期	38
III期	43
IV期	46
不明	34
他院治療後	23

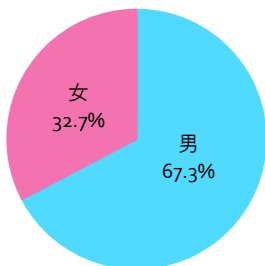


# 部位別 - 肝

※症例区分8を除く

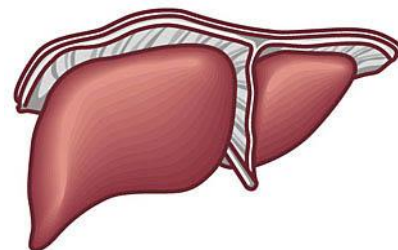
## 1. 登録数

	件数
全体	52
男	35
女	17

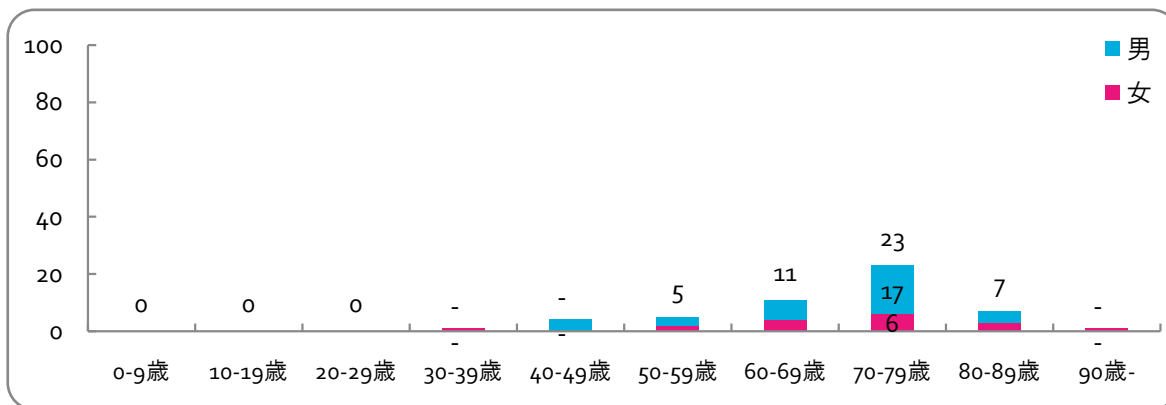


## 2. 詳細部位

部位名	件数	男	女
肝	44	31	13
肝内胆管	0	--	--

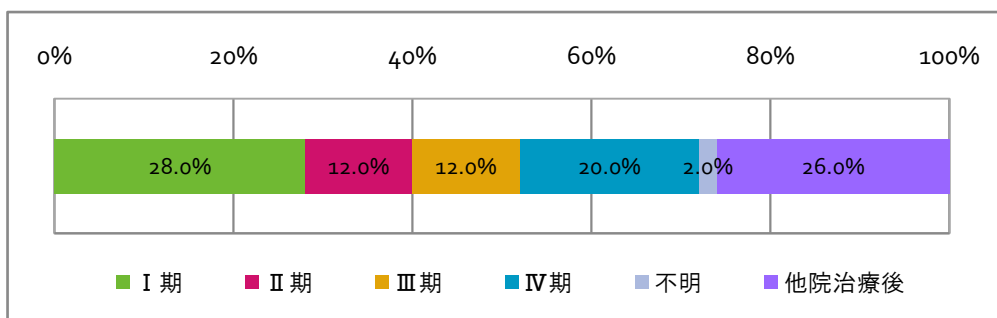


## 3. 10階級年齢別件数



## 4. UICC TNM治療前ステージ

ステージ	件数
I期	14
II期	6
III期	6
IV期	10
不明	--
他院治療後	13

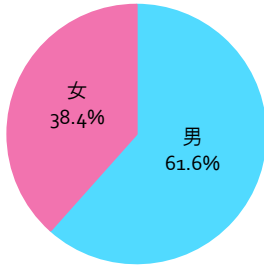


# 部位別 - 肺

※症例区分8を除く

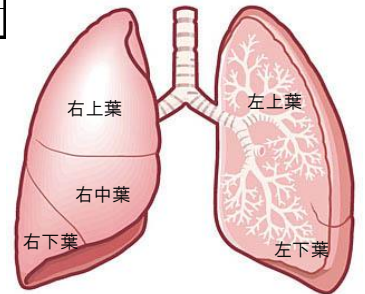
## 1. 登録数

	件数
全体	289
男	178
女	111

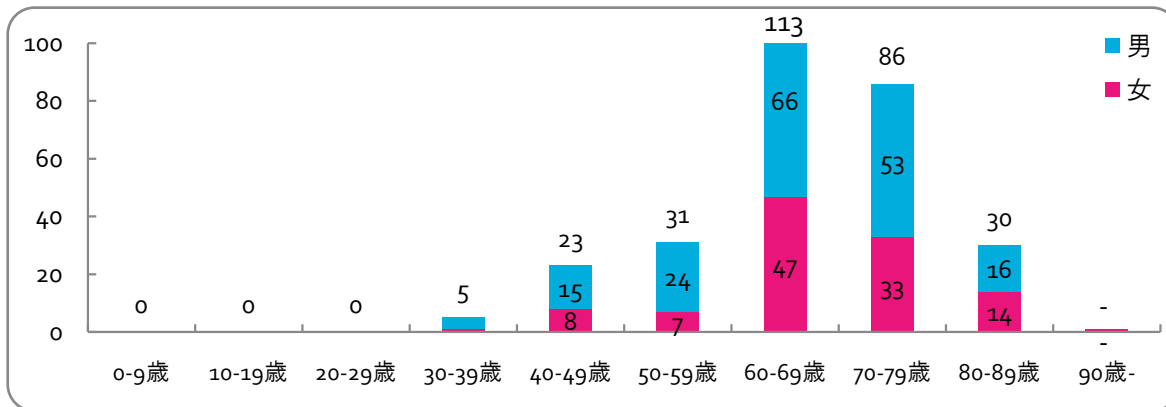


## 2. 詳細部位

部位名	件数	男	女
主気管支	--	--	0
上葉	164	112	52
中葉	21	9	12
下葉	99	53	46
境界部病巣	0	0	0
詳細部位不明	--	--	--

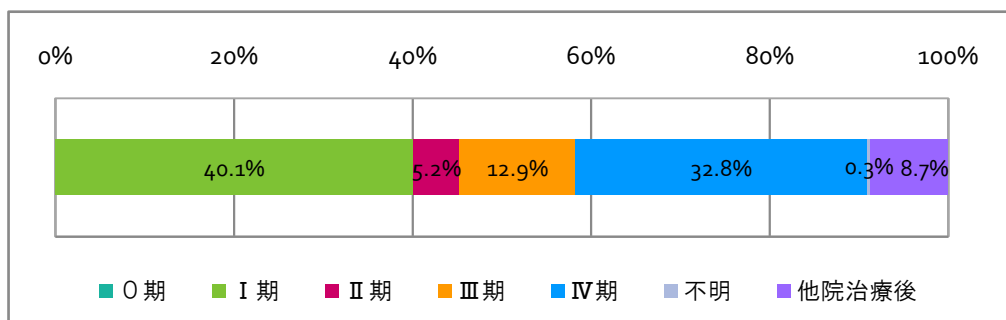


## 3. 10階級年齢別件数



## 4. UICC TNM治療前ステージ

ステージ	件数
0期	0
I期	115
II期	15
III期	37
IV期	94
不明	--
他院治療後	25

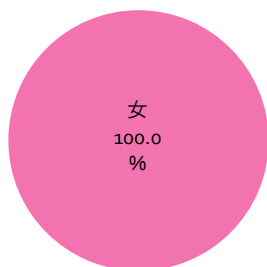


# 部位別 - 乳腺

※症例区分8を除く

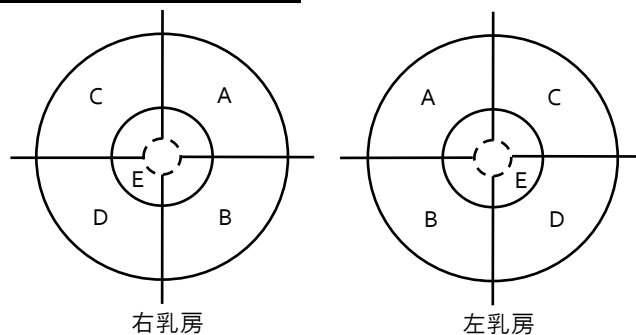
## 1. 登録数

	件数
全体	313
男	0
女	313

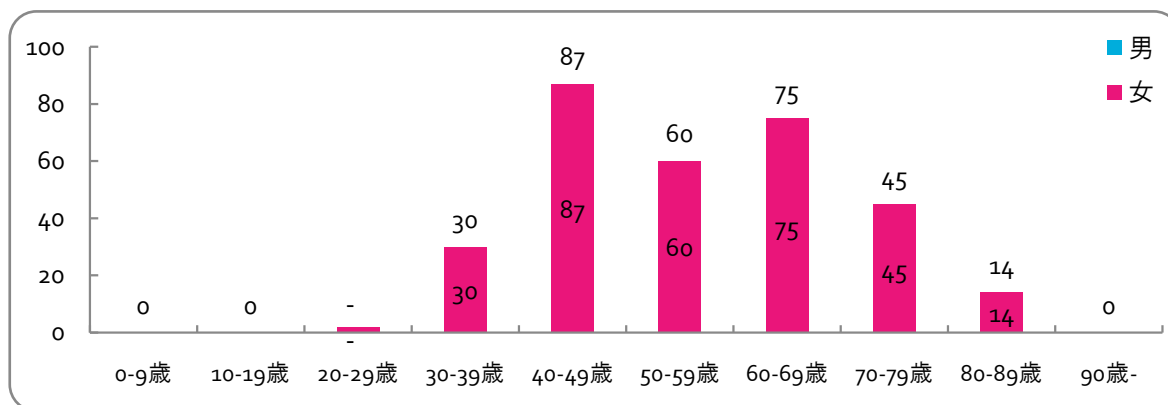


## 2. 詳細部位

部位名	件数	男	女
乳頭	--	0	--
乳房中央部 (E)	13	0	13
乳房上内側 (A)	60	0	60
乳房下内側 (B)	17	0	17
乳房上外側 (C)	116	0	116
乳房下外側 (D)	30	0	30
乳房腋窩部 (C')	0	0	0
境界部病巣	65	0	65
詳細部位不明	10	0	10



## 3. 10階級年齢別件数



## 4. UICC TNM治療前ステージ

ステージ	件数
0期	35
I期	113
II期	89
III期	16
IV期	18
不明	15
他院治療後	27

