

集計について

●公表の対象について

各集計表において、集計値が4以下の場合、個人が特定される可能性が高いことから、値を伏せて“--（ハイフン）”表示にしています。
0の場合は、“0”と表示しています。

●集計について

国立がん研究センターより公表される報告書は、症例区分20又は30（20:自施設診断・自施設初回治療開始例、30:他施設診断・自施設初回治療開始例）で集計されていますが、本院の集計は症例区分80：その他のみを除き集計しています。

●子宮頸部『CIN3』の取扱について

子宮頸部には、院内がん登録ルールにて上皮内腫瘍CIN3（高度異形成、上皮内癌）が含まれています。婦人科の一般的な統計は浸潤がんのみの集計になっており、婦人科の統計とは異なっていることがあります。

●部位別統計 UICC TNM総合ステージについて

治療開始時点でのがんの状態をより正確に表しているとされる術後病理学的ステージを第一優先とし、術前治療が行われた術後病理学的ステージの適用外及び術後病理学的ステージが不詳であった例、観血的治療を行っていない例では、治療前ステージを用いてがんの治療開始時点での病期を示す指標として総合ステージを算出した。（国立がんセンター全国集計報告書より）

●集計項目の定義

<部位区分>

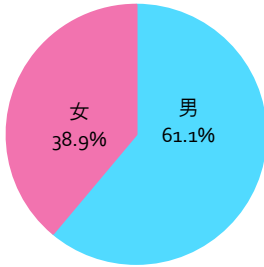
国立がんセンターの部位区分を元に分類

部位	第1段階 組織診断コード	第2段階 診断名コード		
口腔・咽頭		C00-C14		
食道		C15		
胃		C16		
大腸		C18-C20		
肝臓		C22		
胆嚢・胆管		C23-C24		
膵臓		C25		
喉頭		C32		
肺		C33-C34		
骨・軟部		C40-C41	C47	C49
皮膚		C44		
乳房		C50		
子宮頸部		C53		
子宮体部		C54		
子宮		C55		
卵巣		C56		
前立腺		C61		
膀胱		C67		
腎・他の尿路		C64-C66	C68	
脳・中枢神経系		C700	C71	C722-C729 C751-C753
甲状腺		C73		
悪性リンパ腫	959-972 974-975			
多発性骨髄腫	973 976			
白血病	980-994			
他の造血器腫瘍	995-998	C421		
その他		第1段階、第2段階で変換された以外		

部位別 - 胃

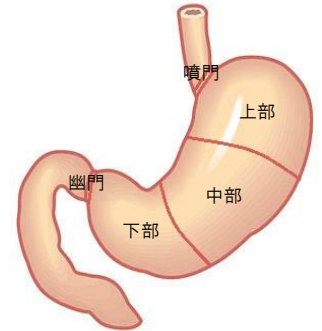
1. 登録数

	件数
全体	198
男	121
女	77

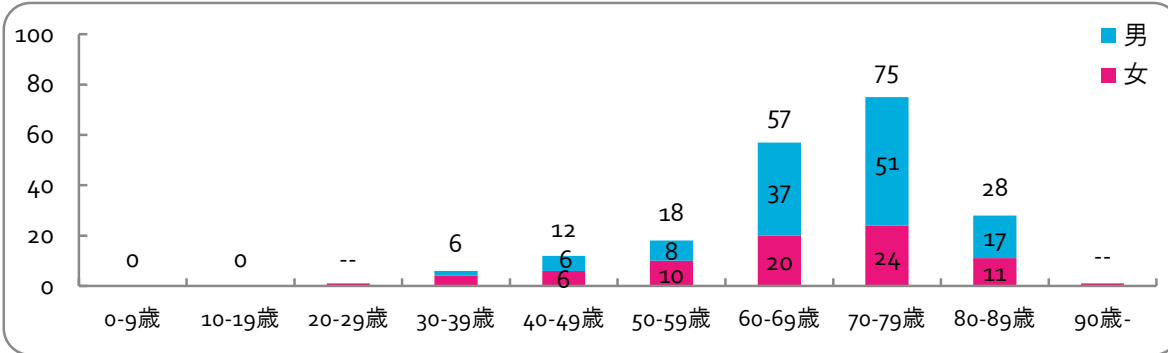


2. 詳細部位

部位名	件数	男	女
噴門	24	18	6
胃底部	--	--	0
胃体部	98	53	45
胃前庭部	56	39	17
幽門	--	0	--
胃小弯	--	--	--
胃大弯	0	0	0
境界部病巣	5	--	--
詳細部位不明	9	5	--



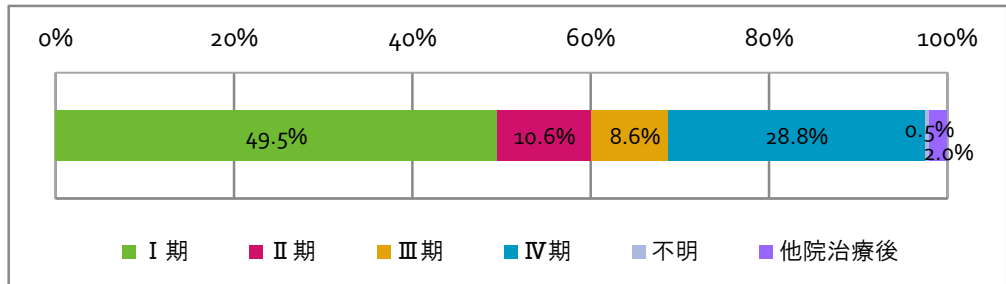
3. 10階級年齢別件数



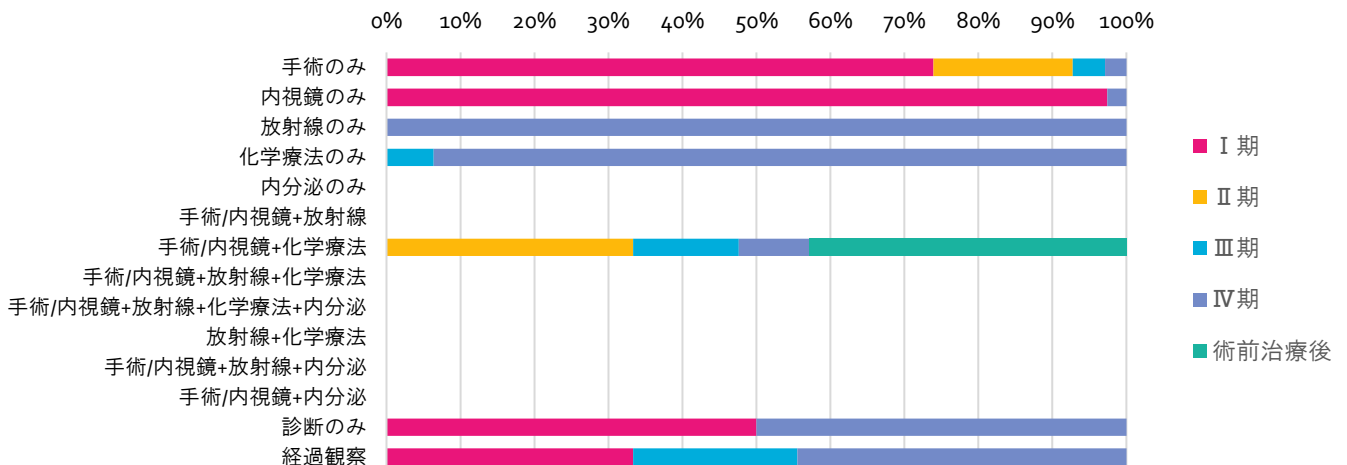
4. UICC TNM総合ステージ

ステージ	件数
I期	98
II期	21
III期	17
IV期	57
不明	--
他院治療後	--

※院内がん登録のルールで胃の0期はI期の取り扱いになります。



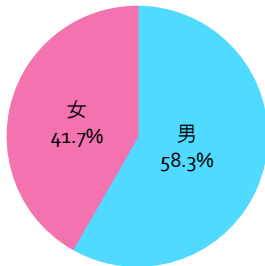
5. UICC TNM総合ステージ別治療別数



部位別 - 大腸

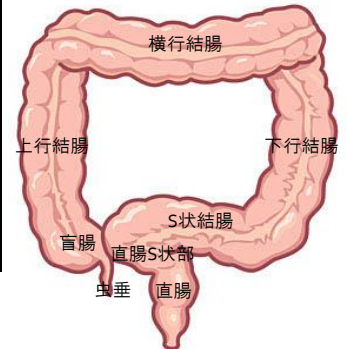
1. 登録数

	件数
全体	247
男	144
女	103

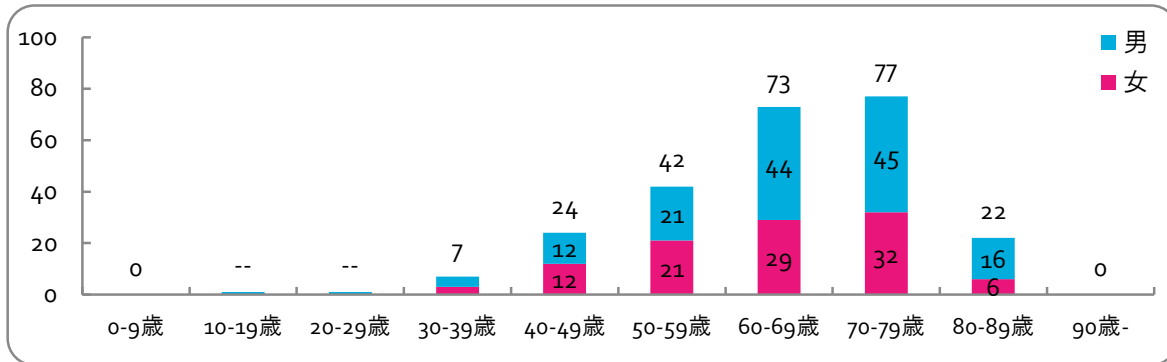


2. 詳細部位

部位名	件数	男	女
盲腸	18	10	8
虫垂	0	0	0
上行結腸	27	12	15
右結腸曲	--	--	--
横行結腸	21	9	12
左結腸曲	--	--	0
下行結腸	14	10	--
S状結腸	61	35	26
境界部病巣	0	0	0
詳細部位不明	--	0	--
直腸S状結腸	16	9	7
直腸	83	55	28

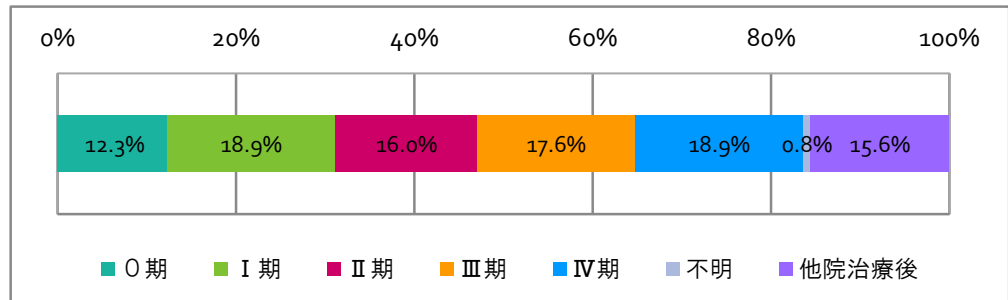


3. 10階級年齢別件数

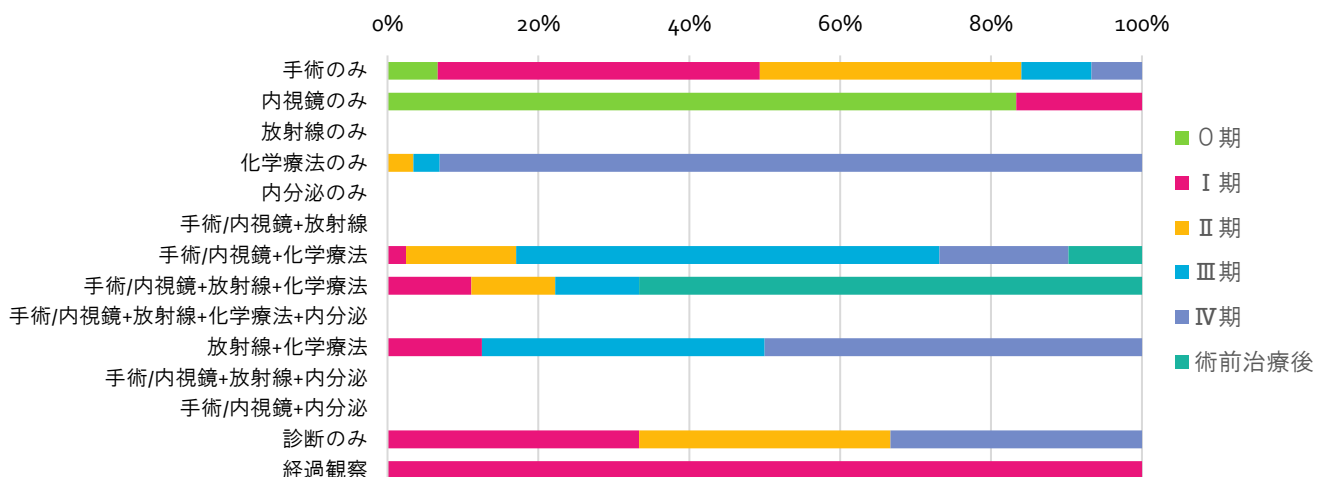


4. UICC TNM総合ステージ

ステージ	件数
0期	30
I期	46
II期	39
III期	43
IV期	46
不明	--
他院治療後	38



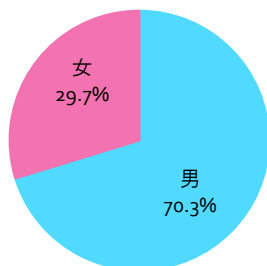
5. UICC TNM総合ステージ別治療別数



部位別 - 肝

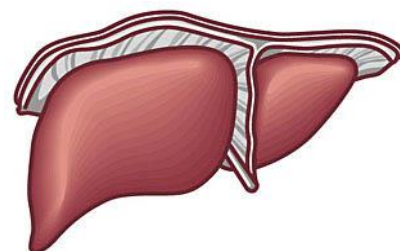
1. 登録数

	件数
全体	74
男	52
女	22

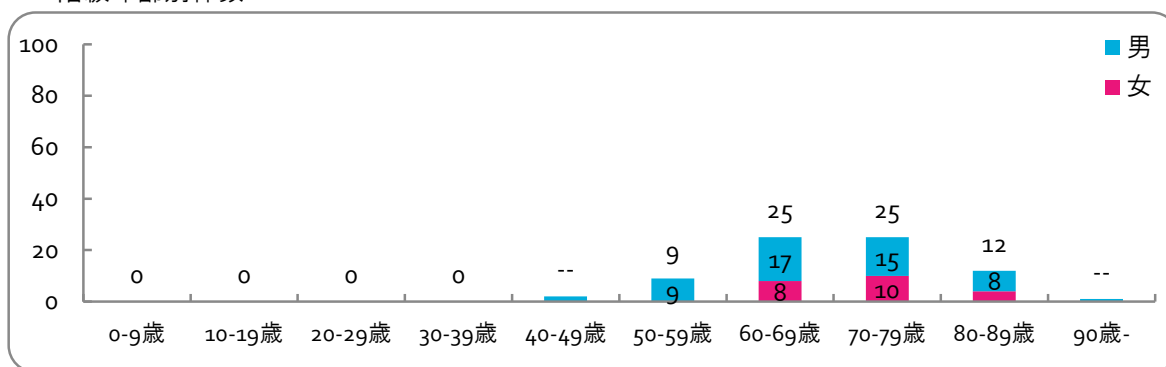


2. 詳細部位

部位名	件数	男	女
肝	51	37	14
肝内胆管	23	15	8

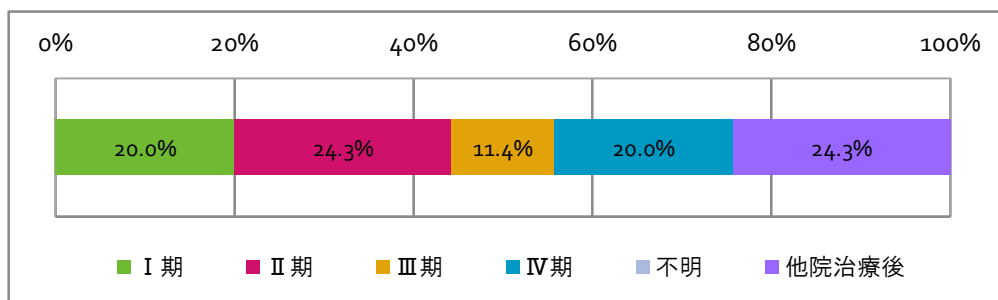


3. 10階級年齢別件数

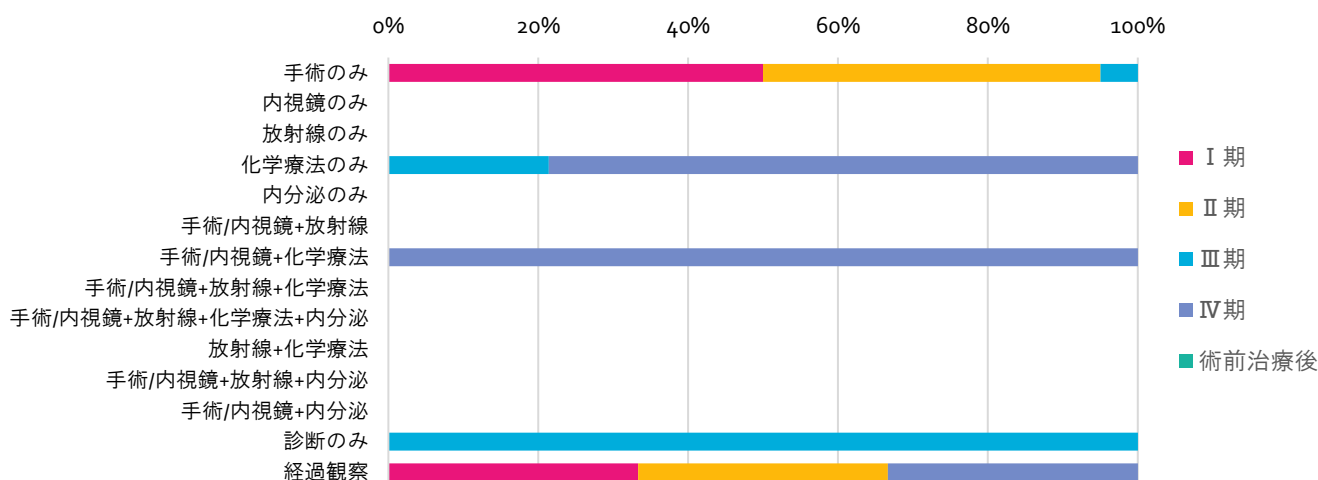


4. UICC TNM総合ステージ

ステージ	件数
I期	14
II期	17
III期	8
IV期	14
不明	0
他院治療後	17



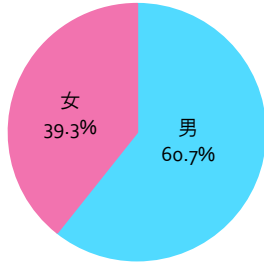
5. UICC TNM総合ステージ別治療別数



部位別 - 肺

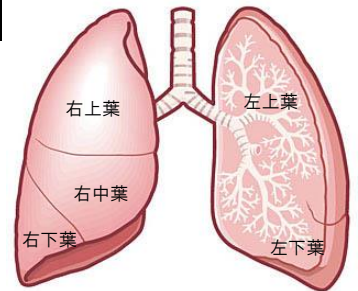
1. 登録数

	件数
全体	341
男	207
女	134

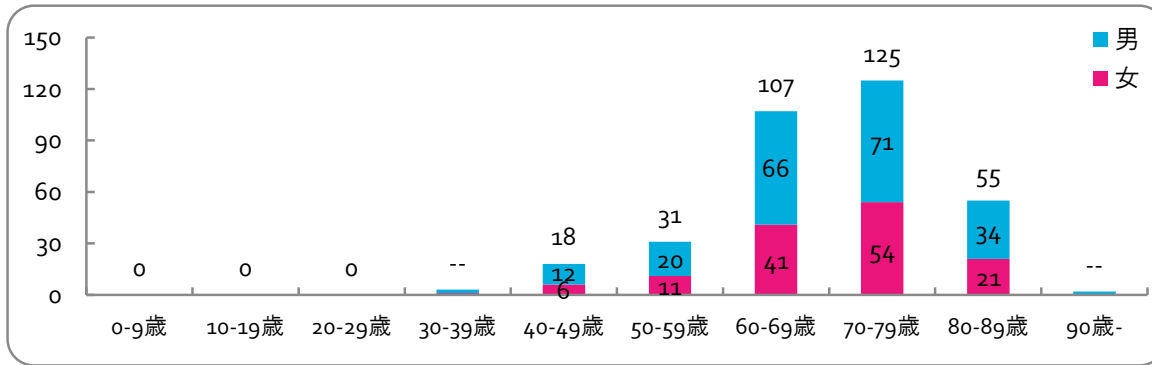


2. 詳細部位

部位名	件数	男	女
主気管支	--	--	0
上葉	204	123	81
中葉	11	7	--
下葉	121	73	48
境界部病巣	0	0	0
詳細部位不明	--	--	--

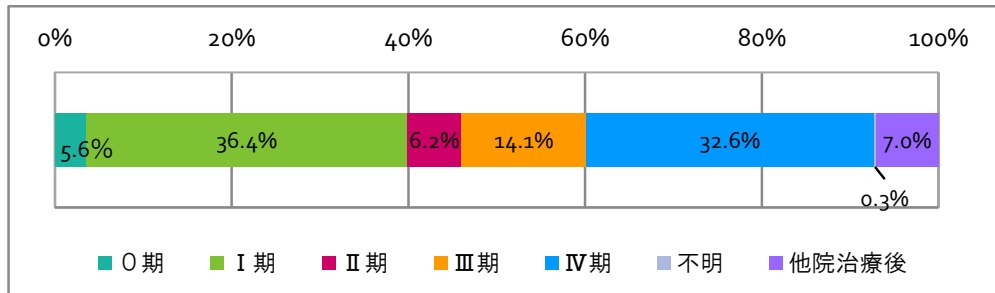


3. 10階級年齢別件数

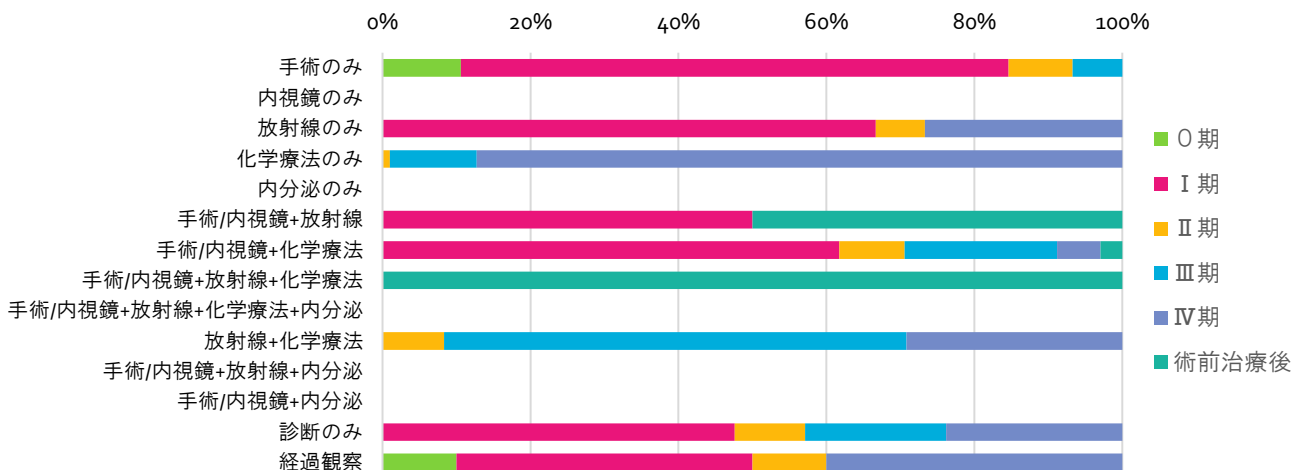


4. UICC TNM総合ステージ

ステージ	件数
0期	12
I期	124
II期	21
III期	48
IV期	111
不明	--
他院治療後	24



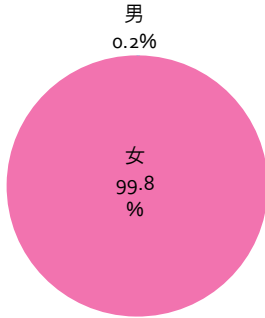
5. UICC TNM総合ステージ別治療別数



部位別 - 乳腺

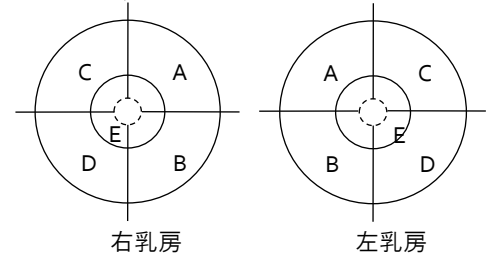
1. 登録数

	件数
全体	464
男	--
女	464

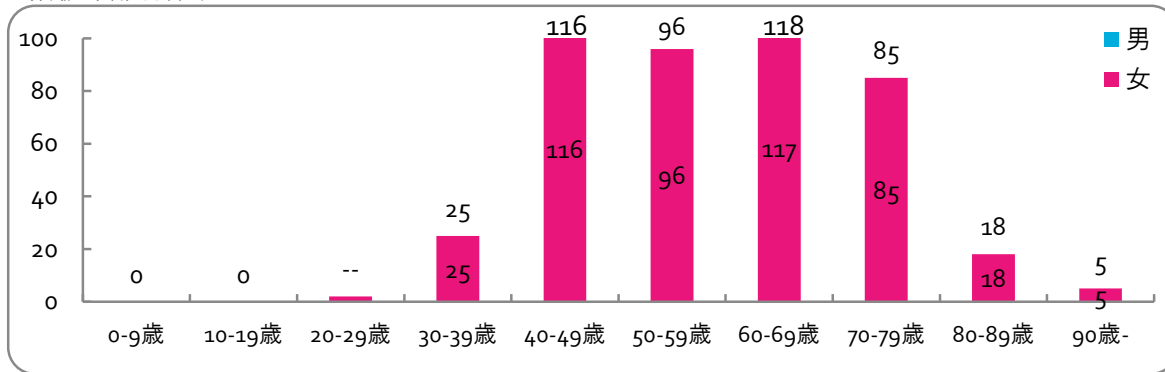


2. 詳細部位

部位名	件数	男	女
乳頭	--	0	--
乳房中央部 (E)	15	--	14
乳房上内側 (A)	54	0	54
乳房下内側 (B)	22	0	22
乳房上外側 (C)	172	0	172
乳房下外側 (D)	47	0	47
乳房腋窩部 (C')	--	0	--
境界部病巣	127	0	127
詳細部位不明	26	0	26

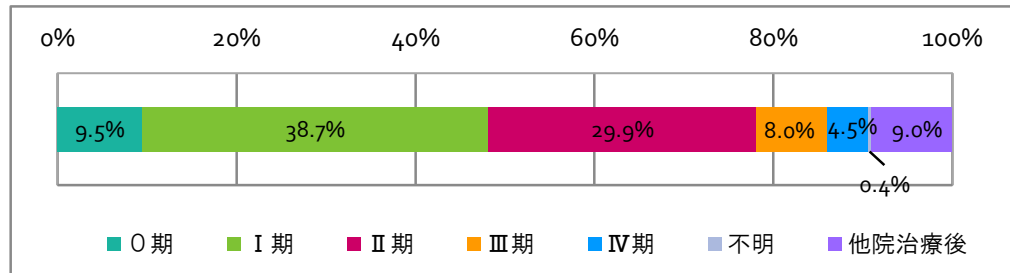


3. 10階級年齢別件数

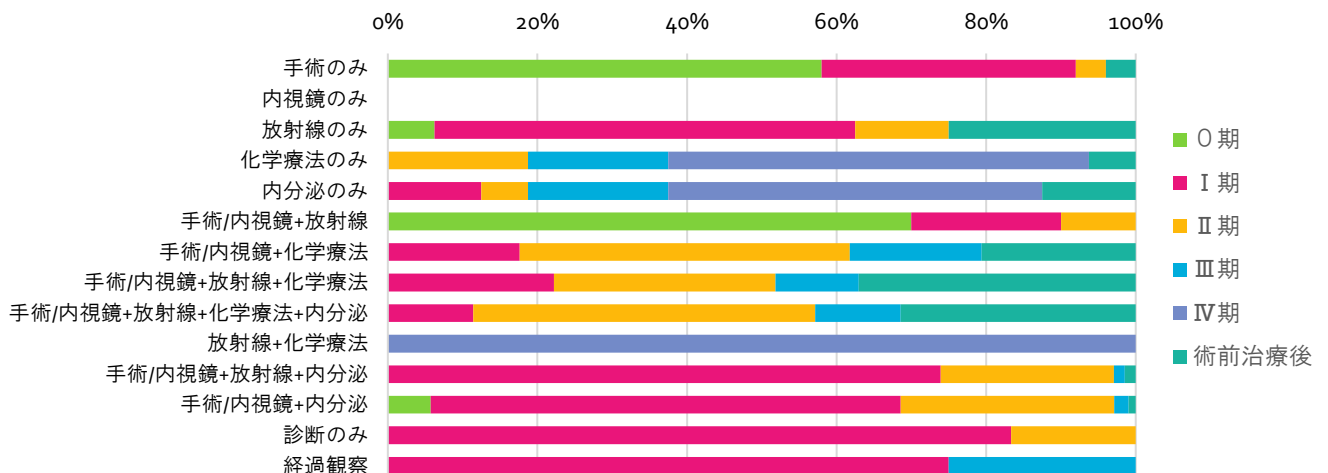


4. UICC TNM総合ステージ

ステージ	件数
0期	44
I期	180
II期	139
III期	37
IV期	21
不明	--
他院治療後	42



5. UICC TNM総合ステージ別治療別数



部位別 - 子宮

【子宮-4-UICC TNM総合ステージについて】

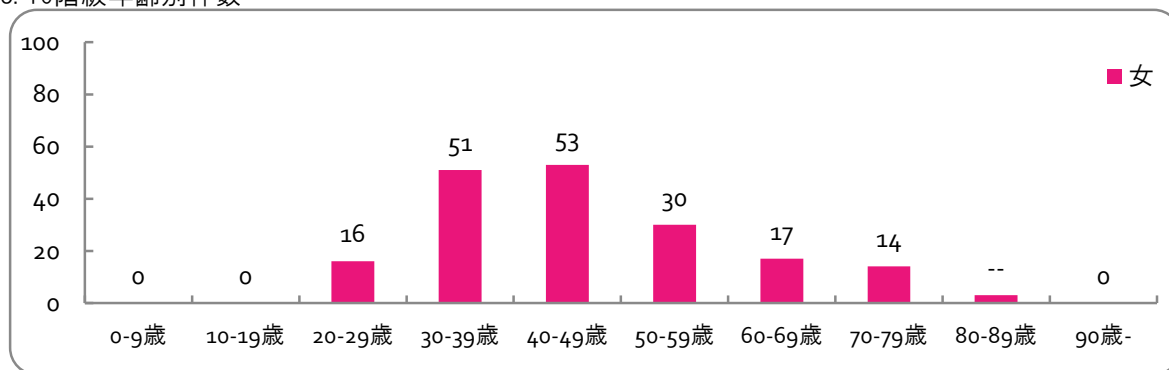
法制化されたがん登録のルールに従って取り扱っています。実際の婦人科がん進行期分類の結果につきましては当院婦人科（婦人科/診療実績）のホームページをご確認ください。

子宮頸部

1. 登録数

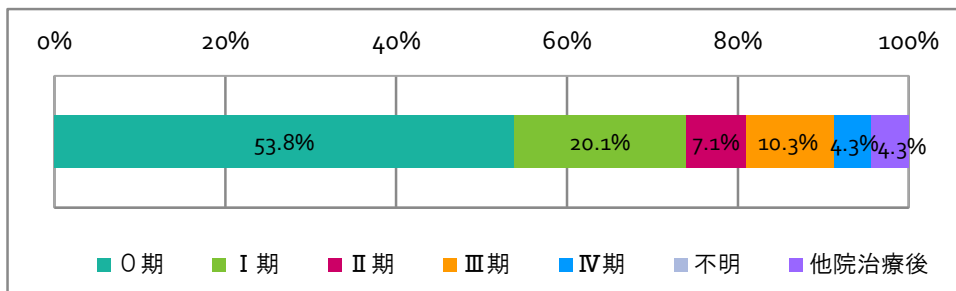
	件数
全体	184
男	0
女	184

3. 10階級年齢別件数

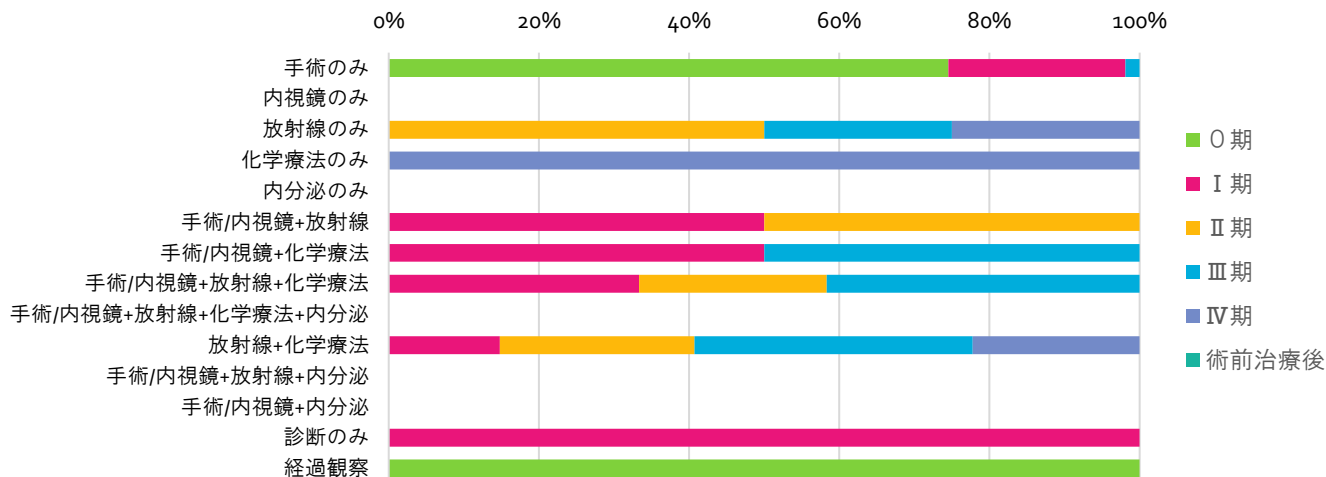


4. UICC TNM総合ステージ

ステージ	件数
0期	99
I期	37
II期	13
III期	19
IV期	8
不明	0
他院治療後	8



5. UICC TNM総合ステージ別治療別数

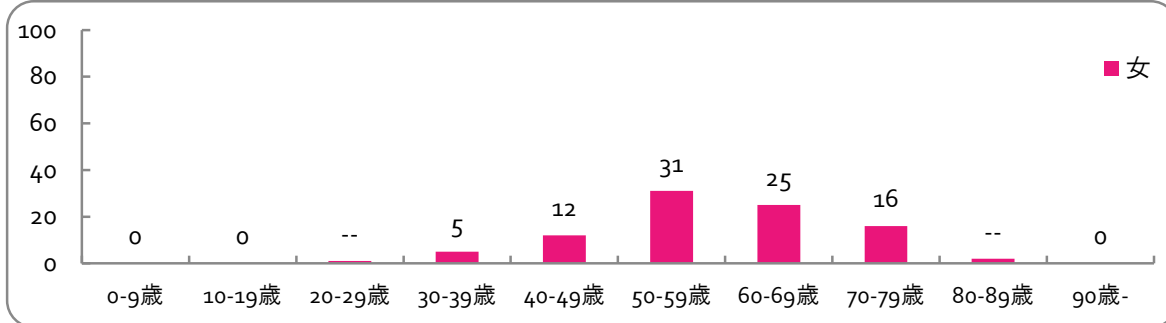


子宮体部

1. 登録数

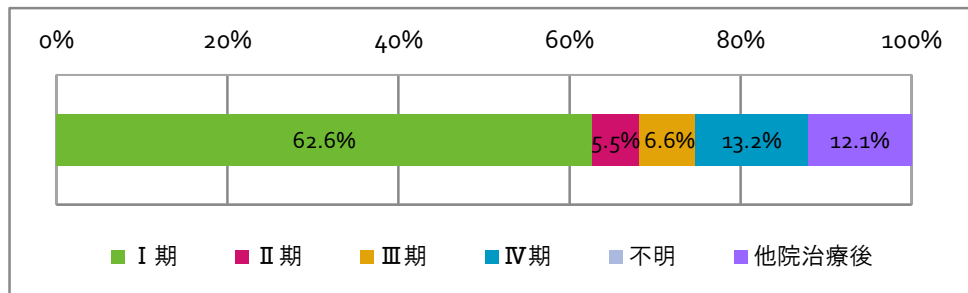
	件数
全体	92
男	0
女	92

3. 10階級年齢別件数

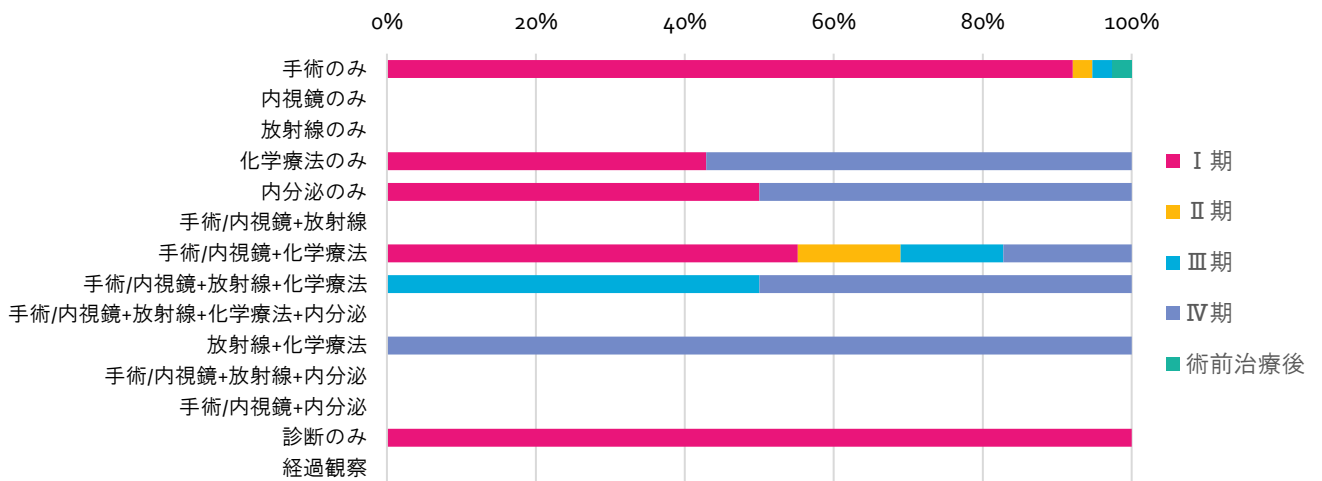


4. UICC TNM総合ステージ

ステージ	件数
I期	57
II期	5
III期	6
IV期	12
不明	0
他院治療後	11



5. UICC TNM総合ステージ別治療別数

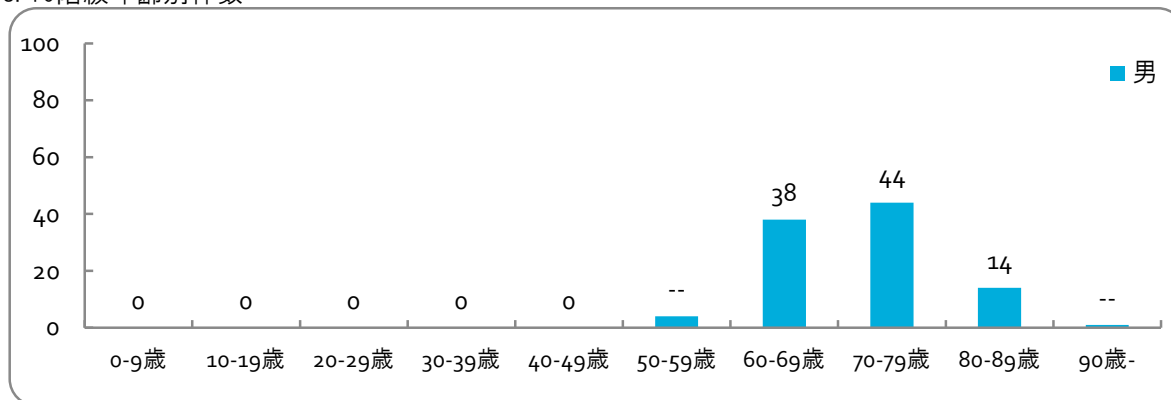


部位別 - 前立腺

1. 登録数

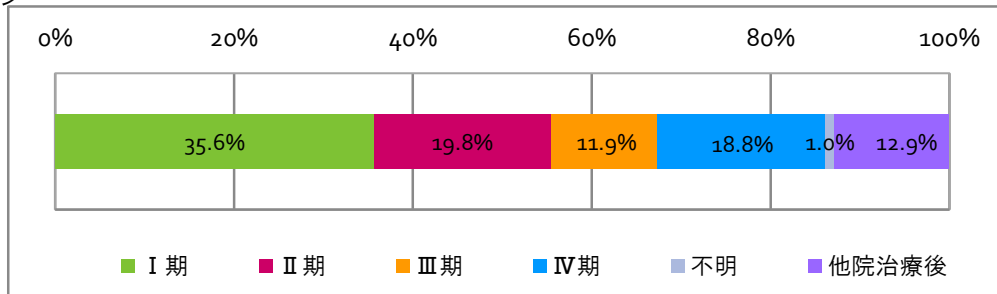
	件数
全体	101
男	101
女	0

3. 10階級年齢別件数



4. UICC TNM総合ステージ

ステージ	件数
I 期	36
II 期	20
III 期	12
IV 期	19
不明	--
他院治療後	13



5. UICC TNM総合ステージ別治療別数

