

集計について

●公表の対象について

各集計表において、集計値が4以下の場合、個人が特定される可能性が高いことから、値を伏せて“--（ハイフン）”表示にしています。
0の場合は、“0”と表示しています。

●集計について

国立がん研究センターより公表される報告書は、症例区分20又は30（20:自施設診断・自施設初回治療開始例、30:他施設診断・自施設初回治療開始例）で集計されていますが、本院の集計は症例区分80：その他のみを除き集計しています。

●子宮頸部『CIN3』の取扱について

子宮頸部には、院内がん登録ルールにて上皮内腫瘍CIN3（高度異形成、上皮内癌）が含まれています。婦人科の一般的な統計は浸潤がんのみの集計になっており、婦人科の統計とは異なっていることがあります。

●部位別統計 UICC TNM総合ステージについて

治療開始時点でのがんの状態をより正確に表しているとされる術後病理学的ステージを第一優先とし、術前治療が行われた術後病理学的ステージの適用外及び術後病理学的ステージが不詳であった例、観血的治療を行っていない例では、治療前ステージを用いてがんの治療開始時点での病期を示す指標として総合ステージを算出した。（国立がんセンター2018年全国集計報告書より）

●集計項目の定義

<部位区分>

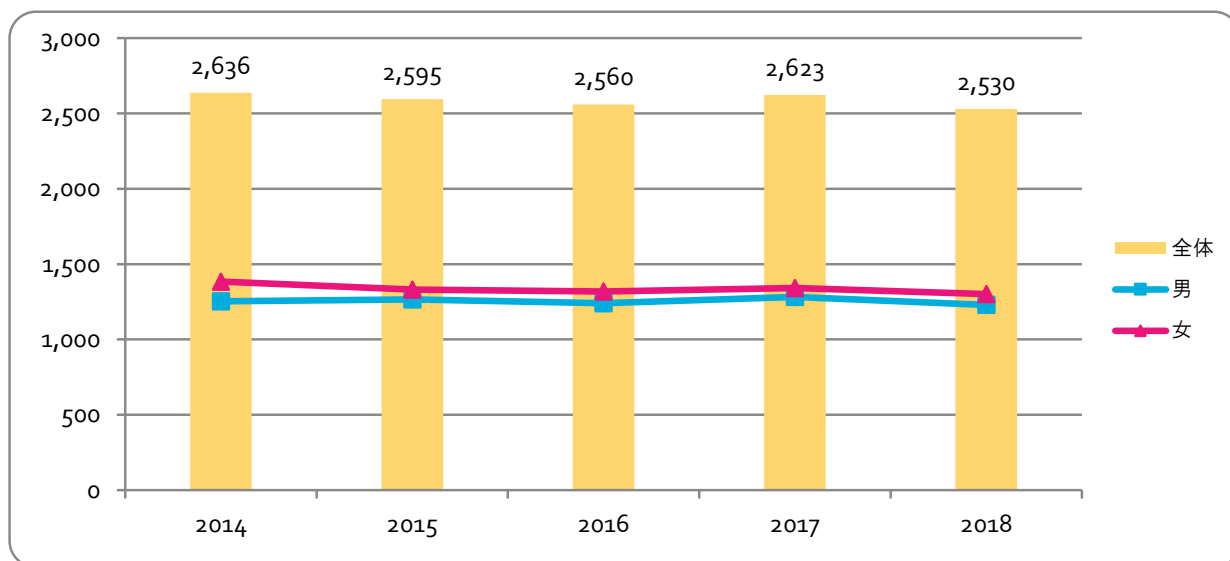
国立がんセンターの部位区分を元に分類

部位	第1段階 組織診断コード	第2段階 診断名コード		
口腔・咽頭		C00-C14		
食道		C15		
胃		C16		
大腸		C18-C20		
肝臓		C22		
胆嚢・胆管		C23-C24		
膵臓		C25		
喉頭		C32		
肺		C33-C34		
骨・軟部		C40-C41	C47	C49
皮膚		C44		
乳房		C50		
子宮頸部		C53		
子宮体部		C54		
子宮		C55		
卵巣		C56		
前立腺		C61		
膀胱		C67		
腎・他の尿路		C64-C66	C68	
脳・中枢神経系		C700	C71	C722-C729 C751-C753
甲状腺		C73		
悪性リンパ腫	959-972 974-975			
多発性骨髄腫	973 976			
白血病	980-994			
他の造血器腫瘍	995-998	C421		
その他		第1段階、第2段階で変換された以外		

九州がんセンター 集計 (2018年症例追加)

1. 登録数 年次推移

	2014	2015	2016	2017	2018
全体	2,636	2,595	2,560	2,623	2,530
男	1,252 (47.5%)	1,265 (48.7%)	1,241 (48.5%)	1,282 (48.9%)	1,229 (48.6%)
女	1,384 (52.5%)	1,330 (51.3%)	1,319 (51.5%)	1,341 (51.1%)	1,301 (51.4%)



1-1. 登録数

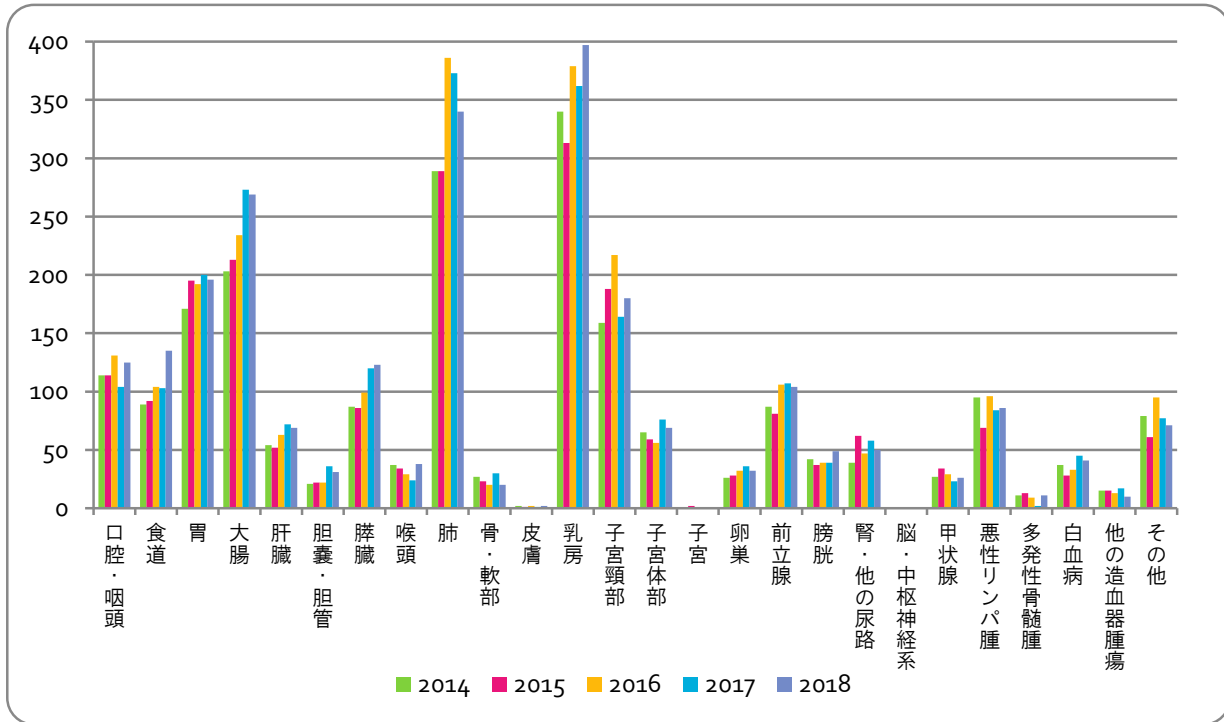
ここより以降の集計は症例区分80：その他を除き集計しています。

	2014	2015	2016	2017	2018
全体	2,116	2,111	2,433	2,426	2,474
男	990 (46.8%)	1,024 (48.5%)	1,177 (48.4%)	1,177 (48.5%)	1,195 (48.3%)
女	1,126 (53.2%)	1,087 (51.5%)	1,256 (51.6%)	1,249 (51.5%)	1,279 (51.7%)

2. 部位別登録数 年次推移

部位	2014	2015	2016	2017	2018
口腔・咽頭	114	114	131	104	125
食道	89	92	104	103	135
胃	171	195	192	200	196
大腸	203	213	234	273	269
肝臓	54	52	63	72	69
胆嚢・胆管	21	22	22	36	31
膵臓	87	86	99	120	123
喉頭	37	34	29	24	38
肺	289	289	386	373	340
骨・軟部	27	23	20	30	20
皮膚	--	--	--	--	--
乳房	340	313	379	362	397
子宮頸部	159	188	217	164	180
子宮体部	65	59	56	76	69
子宮	0	--	0	0	0
卵巣	26	28	32	36	32
前立腺	87	81	106	107	104
膀胱	42	37	39	39	49
腎・他の尿路	39	62	47	58	50
脳・中枢神経系	0	0	0	0	0
甲状腺	27	34	29	23	26
悪性リンパ腫	95	69	96	84	86
多発性骨髄腫	11	13	9	--	11
白血病	37	28	33	45	41
他の造血器腫瘍	15	15	13	17	10
その他	79	61	95	77	71
合計	2,116	2,111	2,433	2,426	2,474

部位別登録数 年次推移（グラフ）



2-1. 部位別 2018年

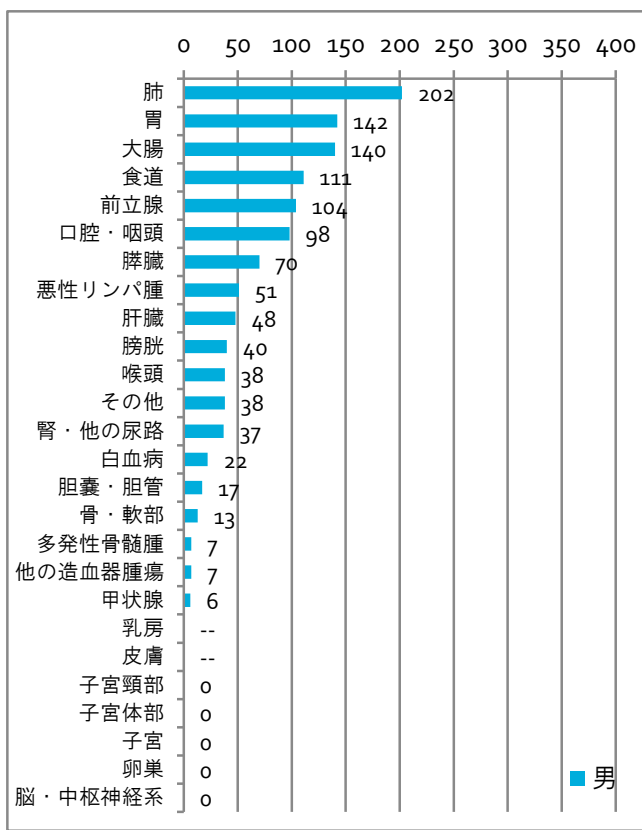
部位	2018	%	平均年齢
乳房	397 (16.0%)		59.1
肺	340 (13.7%)		68.8
大腸	269 (10.9%)		65.6
胃	196 (7.9%)		67.8
子宮頸部	180 (7.3%)		47.3
食道	135 (5.5%)		66.5
口腔・咽頭	125 (5.1%)		65.6
膵臓	123 (5.0%)		69.5
前立腺	104 (4.2%)		71.3
悪性リンパ腫	86 (3.5%)		63.7
その他	71 (2.9%)		64.8
肝臓	69 (2.8%)		70.1
子宮体部	69 (2.8%)		59.9
腎・他の尿路	50 (2.0%)		68.4
膀胱	49 (2.0%)		70.2
白血病	41 (1.7%)		45.2
喉頭	38 (1.5%)		70.3
卵巣	32 (1.3%)		56.6
胆嚢・胆管	31 (1.3%)		67.7
甲状腺	26 (1.1%)		62.2
骨・軟部	20 (0.8%)		61.1
多発性骨髄腫	11 (0.4%)		70.3
他の造血器腫瘍	10 (0.4%)		68.7
皮膚	-- (--)		--
子宮	0 (0.0%)		0.0
脳・中枢神経系	0 (0.0%)		0.0
合計	2,474		

2-2. 部位別登録数 上位5部位

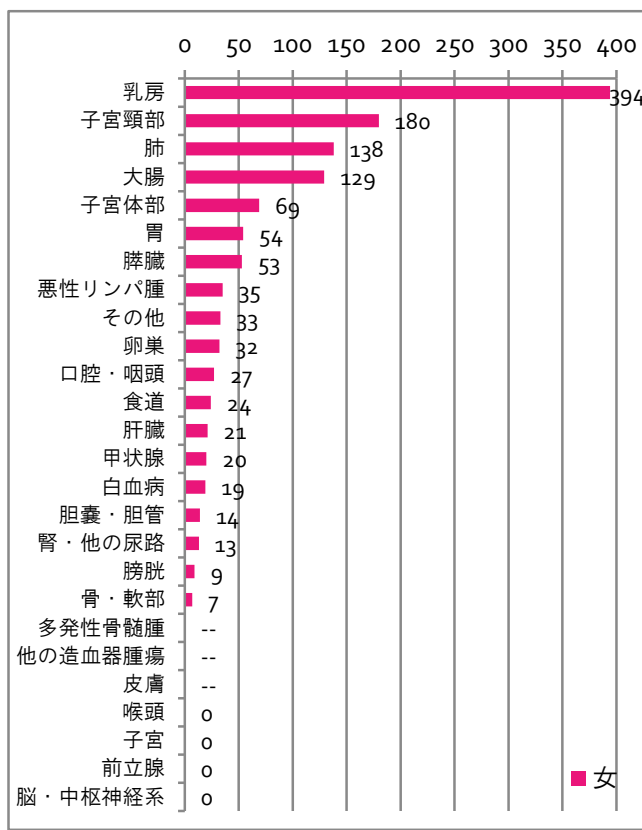
順位	2014	2015	2016	2017	2018
1	乳房 340	乳房 313	肺 386	肺 373	乳房 397
2	肺 289	肺 289	乳房 379	乳房 362	肺 340
3	大腸 203	大腸 213	大腸 234	大腸 273	大腸 269
4	胃 171	胃 195	子宮頸部 217	胃 200	胃 196
5	子宮頸部 159	子宮頸部 188	胃 192	子宮頸部 164	子宮頸部 180

2-3. 男女別部位別

部位	男	平均年齢
肺	202	68.6
胃	142	68.0
大腸	140	66.3
食道	111	67.7
前立腺	104	71.3
口腔・咽頭	98	66.2
膵臓	70	68.4
悪性リンパ腫	51	62.8
肝臓	48	68.2
膀胱	40	70.2
喉頭	38	70.3
その他	38	64.7
腎・他の尿路	37	68.5
白血病	22	48.5
胆嚢・胆管	17	66.8
骨・軟部	13	60.5
多発性骨髄腫	7	65.4
他の造血器腫瘍	7	70.6
甲状腺	6	56.8
乳房	--	--
皮膚	--	--
子宮頸部	0	0.0
子宮体部	0	0.0
子宮	0	0.0
卵巣	0	0.0
脳・中枢神経系	0	0.0
合計	1,195	

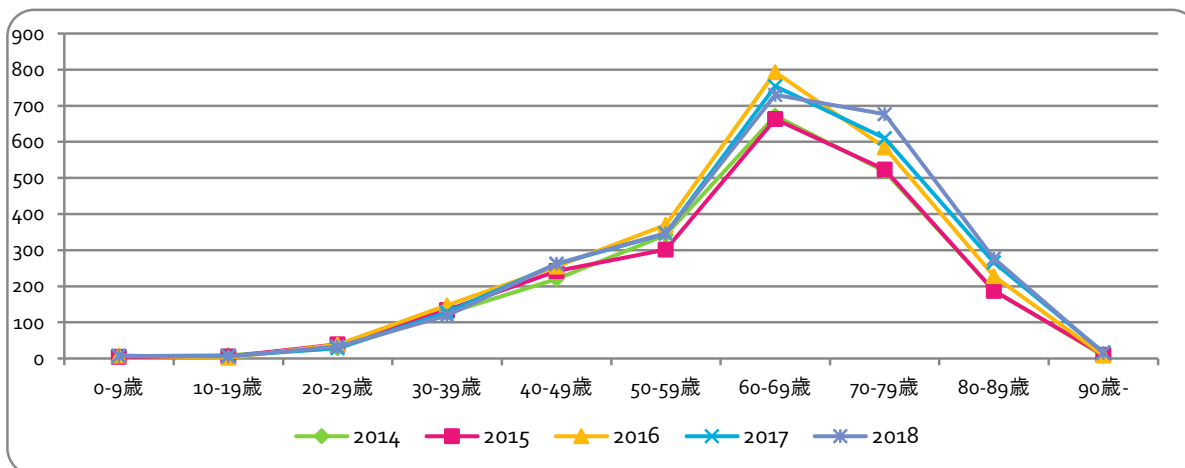


部位	女	平均年齢
乳房	394	59.0
子宮頸部	180	47.3
肺	138	69.1
大腸	129	64.7
子宮体部	69	59.9
胃	54	67.4
膵臓	53	71.0
悪性リンパ腫	35	65.1
その他	33	64.8
卵巣	32	56.6
口腔・咽頭	27	63.5
食道	24	60.7
肝臓	21	74.5
甲状腺	20	63.8
白血病	19	41.3
胆嚢・胆管	14	68.9
腎・他の尿路	13	68.0
膀胱	9	70.3
骨・軟部	7	62.3
多発性骨髄腫	--	--
他の造血器腫瘍	--	--
皮膚	--	--
喉頭	0	0.0
子宮	0	0.0
前立腺	0	0.0
脳・中枢神経系	0	0.0
合計	1,279	

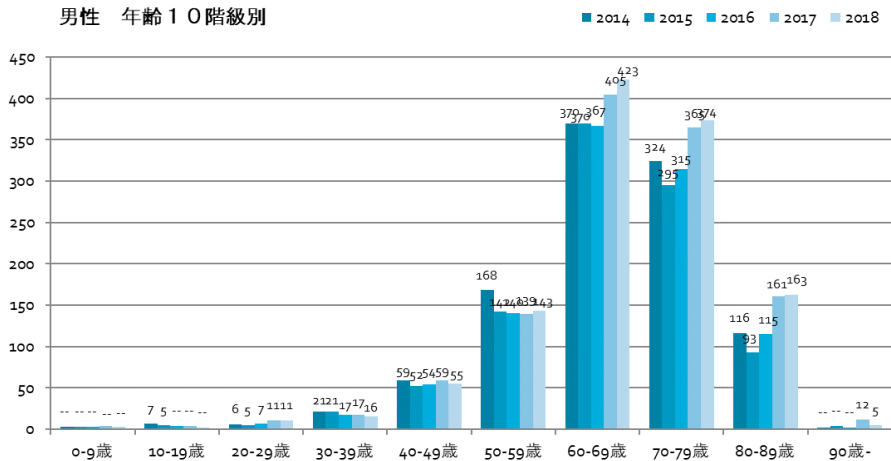


3. 年齢10階級別登録数 年次推移

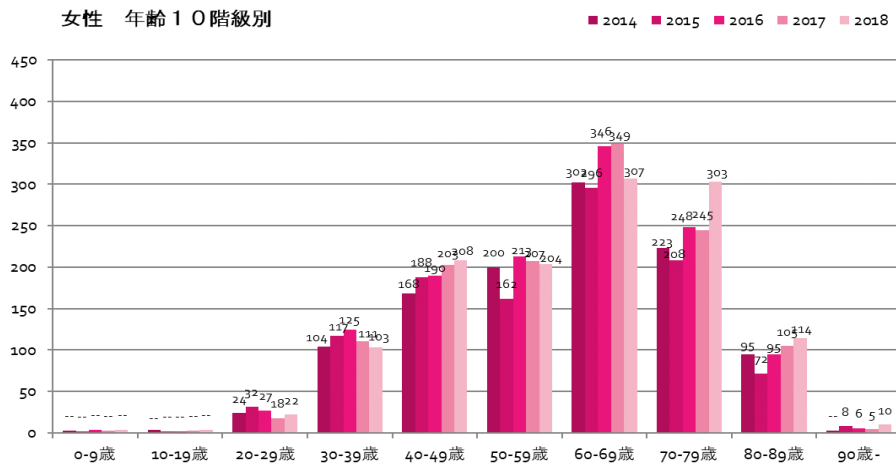
	2014	2015	2016	2017	2018
0-9歳	6	5	8	7	7
10-19歳	9	6	--	7	6
20-29歳	29	39	38	29	33
30-39歳	125	134	147	128	119
40-49歳	220	242	255	262	263
50-59歳	342	302	370	346	347
60-69歳	672	663	793	754	730
70-79歳	518	523	584	610	677
80-89歳	188	187	228	266	277
90歳-	7	10	8	17	15



男性 年齢10階級別



女性 年齢10階級別



4. 診断時地域別 2018年

医療圏		件数	%	詳細	件数	医療圏	件数	%	詳細	件数				
福岡	北九州	53	(2.1%)	北九州市	36	九州 (福岡県以外)	261	(10.5%)	長崎県	80				
				行橋市	--				佐賀県	55				
				中間市	--				大分県	51				
				岡垣町	--				熊本県	35				
				上毛町	--				宮崎県	24				
				苅田町	--				鹿児島県	14				
				みやこ町	--				沖縄県	--				
				豊前市	--				九州外	56	※九州外10都道府県	56		
				遠賀町	--				福岡県以外 合計		317			
				水巻町	--				総計		2,474			
				福岡	福岡				1,930	(78.0%)	福岡市	902	【福岡】地域別	
											春日市	237		
											大野城市	174		
那珂川市	165													
太宰府市	121													
筑紫野市	110													
宇美町	34													
志免町	33													
糸島市	31													
宗像市	28													
粕屋町	20													
須恵町	19													
古賀市	14													
筑前町	13													
福津市	12													
篠栗町	7													
朝倉市	5													
新宮町	--													
久山町	--													
福岡	筑豊	102	(4.1%)			飯塚市	35	【九州】						
						田川市	16							
						嘉麻市	13							
						福智町	7							
						直方市	6							
						川崎町	6							
						桂川町	5							
						糸田町	--							
						宮若市	--							
						香春町	--							
大任町	--													
福岡	筑後	72	(2.9%)			大牟田市	20							
						久留米市	13							
						小郡市	10							
				柳川市	7									
				筑後市	5									
				八女市	5									
				うきは市	--									
				大川市	--									
				大刀洗町	--									
				広川町	--									
大木町	--													
福岡県 合計					2,157									

沖縄 --
九州外 56

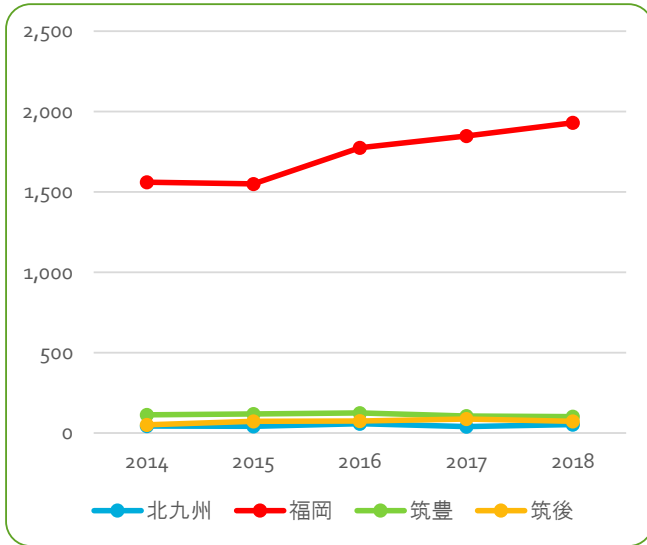
4-2. 福岡4地域、九州の診断時住所5年推移

市町村50音順

>福岡4地域

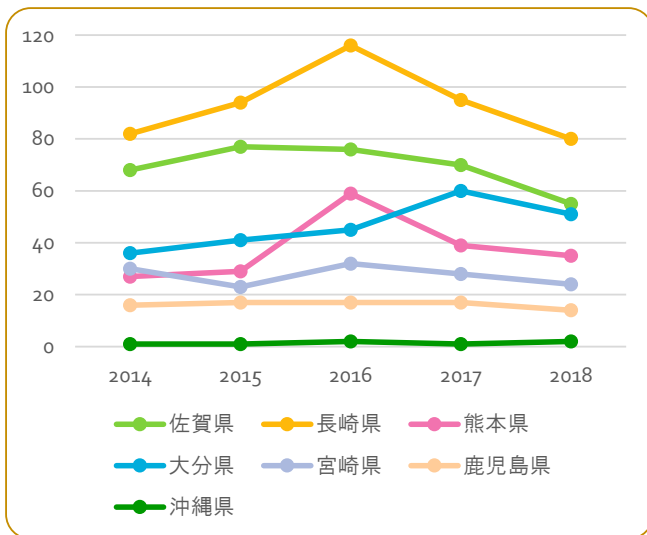
	2014	2015	2016	2017	2018
北九州	43	41	58	40	53
福岡	1,560	1,550	1,774	1,848	1,930
筑豊	113	118	125	106	102
筑後	51	73	74	87	72

福岡
詳細



>九州（福岡以外）

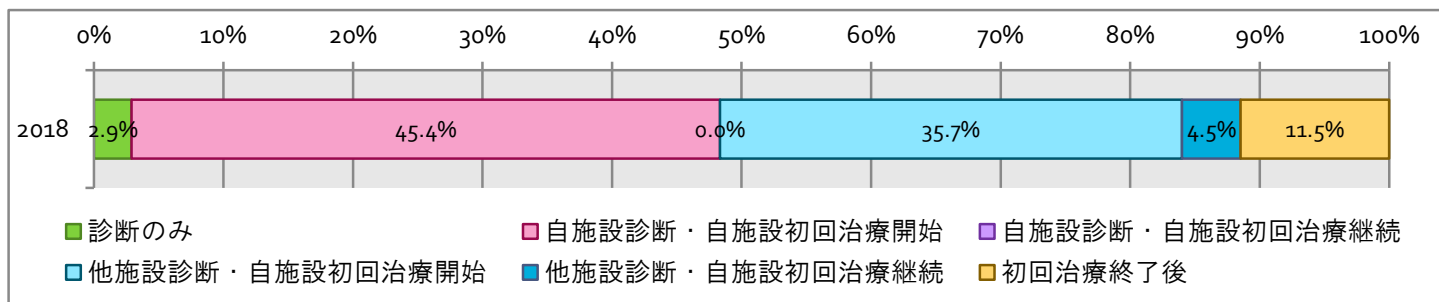
	2014	2015	2016	2017	2018
佐賀県	68	77	76	70	55
長崎県	82	94	116	95	80
熊本県	27	29	59	39	35
大分県	36	41	45	60	51
宮崎県	30	23	32	28	24
鹿児島県	16	17	17	17	14
沖縄県	--	--	--	--	--



	市町村	2014	2015	2016	2017	2018
北九州	芦屋町	0	0	--	0	0
	岡垣町	0	--	--	--	--
	遠賀町	--	0	--	--	--
	苅田町	0	--	--	0	--
	北九州市	34	30	42	22	36
	上毛町	0	0	0	--	--
	築上町	0	0	--	--	0
	中間市	--	0	--	--	--
	豊前市	0	0	--	0	--
	水巻町	--	0	--	--	--
	みやこ町	0	--	--	--	--
	行橋市	5	--	--	--	--
	吉富町	0	--	0	0	0
	福岡	朝倉市	7	8	10	9
糸島市		16	25	19	24	31
宇美町		25	21	26	36	34
大野城市		132	126	173	154	174
春日市		198	171	196	220	237
粕屋町		18	6	15	24	20
古賀市		5	9	19	16	14
篠栗町		11	--	11	8	7
志免町		27	24	25	25	33
新宮町		5	5	8	--	--
須恵町		0	15	18	27	19
太宰府市		96	90	99	110	121
筑紫野市		105	87	106	98	110
筑前町		11	15	9	20	13
東峰村		0	0	0	0	0
那珂川市		135	140	152	158	165
久山町		--	--	--	0	--
福岡市		748	771	867	894	902
福津市		8	16	6	10	12
宗像市		11	15	14	14	28
筑豊	赤村	--	--	--	--	0
	飯塚市	48	52	50	42	35
	糸田町	--	--	--	--	--
	大任町	--	--	--	0	--
	嘉麻市	9	9	12	11	13
	川崎町	--	--	6	--	6
	香春町	--	--	--	--	--
	鞍手町	0	--	--	--	--
	桂川町	12	8	6	7	5
	小竹町	--	--	--	0	0
	添田町	--	--	--	--	--
	田川市	8	10	19	16	16
	直方市	5	8	6	8	6
	福智町	8	6	6	--	7
宮若市	8	7	6	7	--	
筑後	うきは市	--	--	7	--	--
	大川市	--	--	--	--	--
	大木町	--	0	--	0	--
	大牟田市	11	15	19	29	20
	小郡市	5	11	12	13	10
	久留米市	22	21	6	20	13
	大刀洗町	0	--	--	--	--
	筑後市	0	5	5	5	5
	広川町	--	--	0	0	--
	みやま市	--	6	--	--	0
	柳川市	5	--	11	9	7
八女市	0	5	--	--	5	
		1,767	1,782	2,031	2,081	2,157

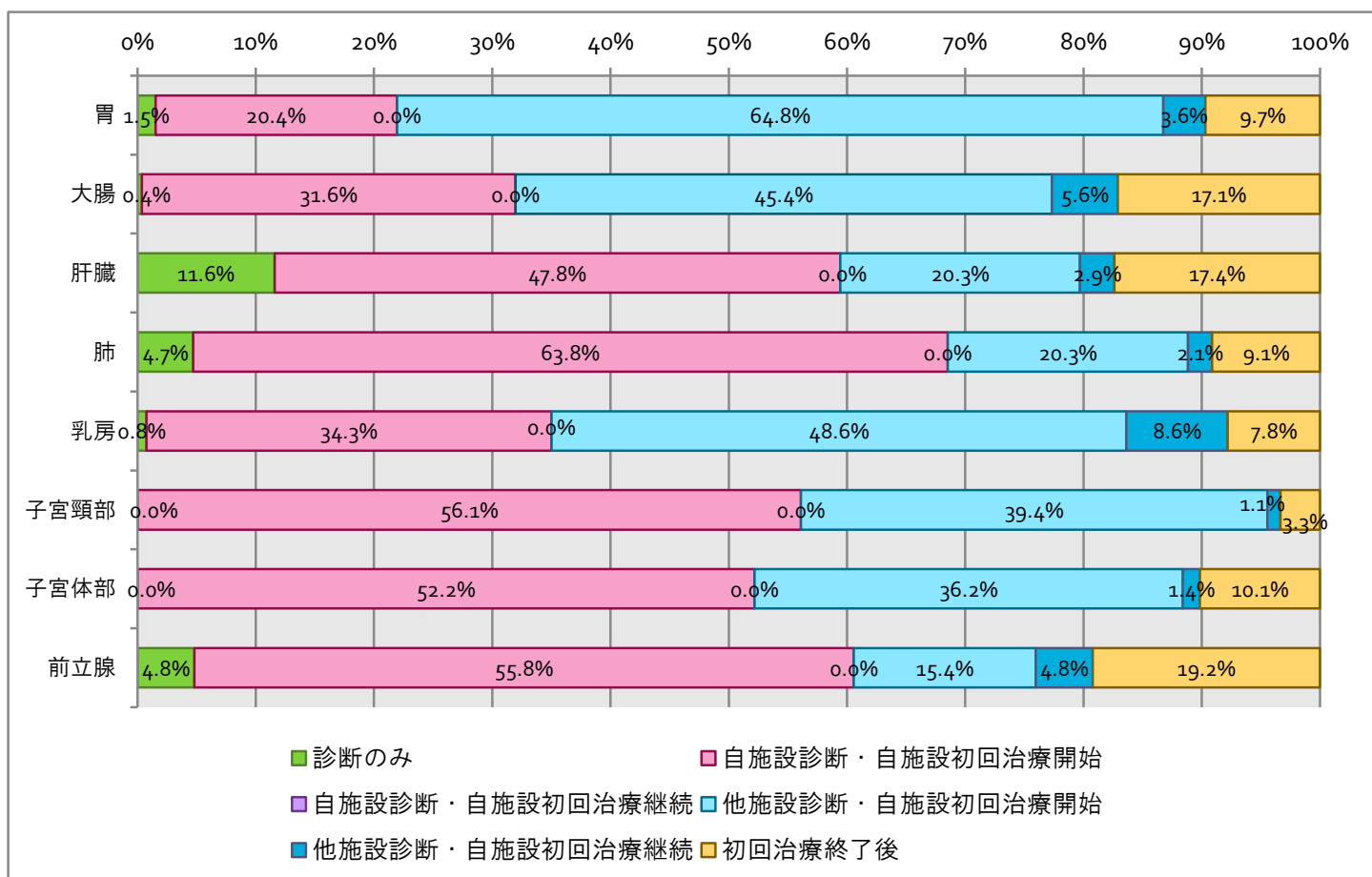
5. 症例区分 2018年

	診断のみ	自施設診断・自施設初回治療開始	自施設診断・自施設初回治療継続	他施設診断・自施設初回治療開始	他施設診断・自施設初回治療継続	初回治療終了後
2018	72	1,124	0	882	112	284



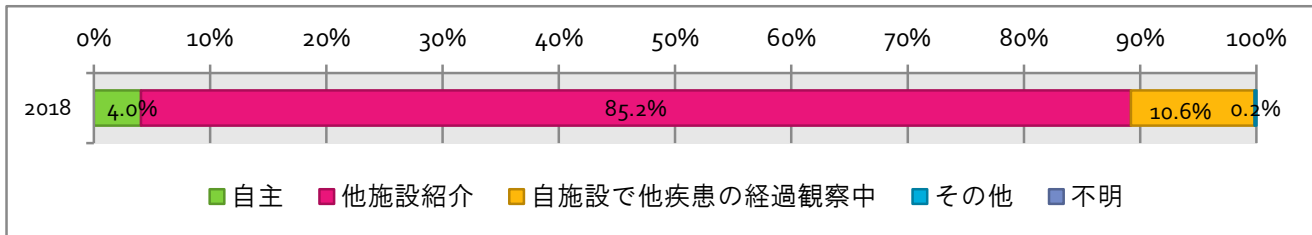
5-1. 症例区分 部位抜粋

部位	診断のみ	自施設診断・自施設初回治療開始	自施設診断・自施設初回治療継続	他施設診断・自施設初回治療開始	他施設診断・自施設初回治療継続	初回治療終了後
胃	--	40	0	127	7	19
大腸	--	85	0	122	15	46
肝臓	8	33	0	14	--	12
肺	16	217	0	69	7	31
乳房	--	136	0	193	34	31
子宮頸部	0	101	0	71	--	6
子宮体部	0	36	0	25	--	7
前立腺	5	58	0	16	5	20



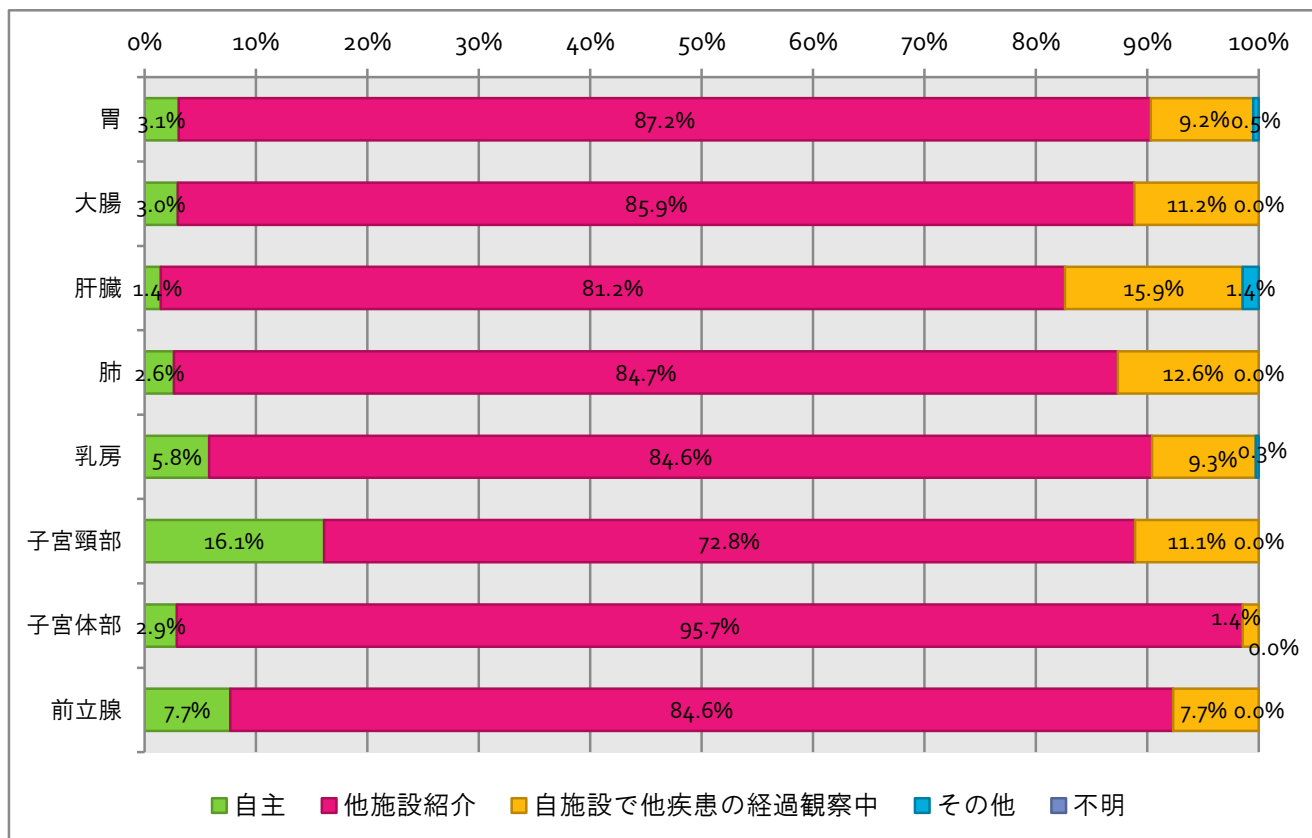
6. 来院経路 2018年

	自主	他施設紹介	自施設で他疾患の経過観察中	その他	不明
2018	100	2107	263	--	0



6-1. 来院経路 部位抜粋

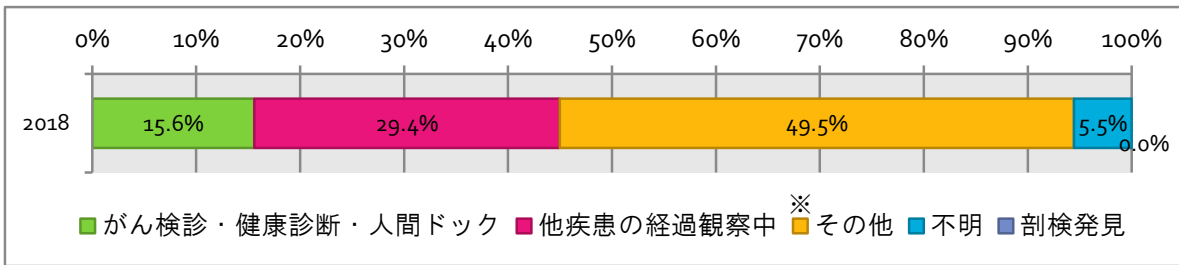
部位	自主	他施設紹介	自施設で他疾患の経過観察中	その他	不明
胃	6	171	18	--	0
大腸	8	231	30	0	0
肝臓	--	56	11	--	0
肺	9	288	43	0	0
乳房	23	336	37	--	0
子宮頸部	29	131	20	0	0
子宮体部	--	66	--	0	0
前立腺	8	88	8	0	0



※紹介状がなく受診、または紹介状の宛名がないものが「自主」となっています。

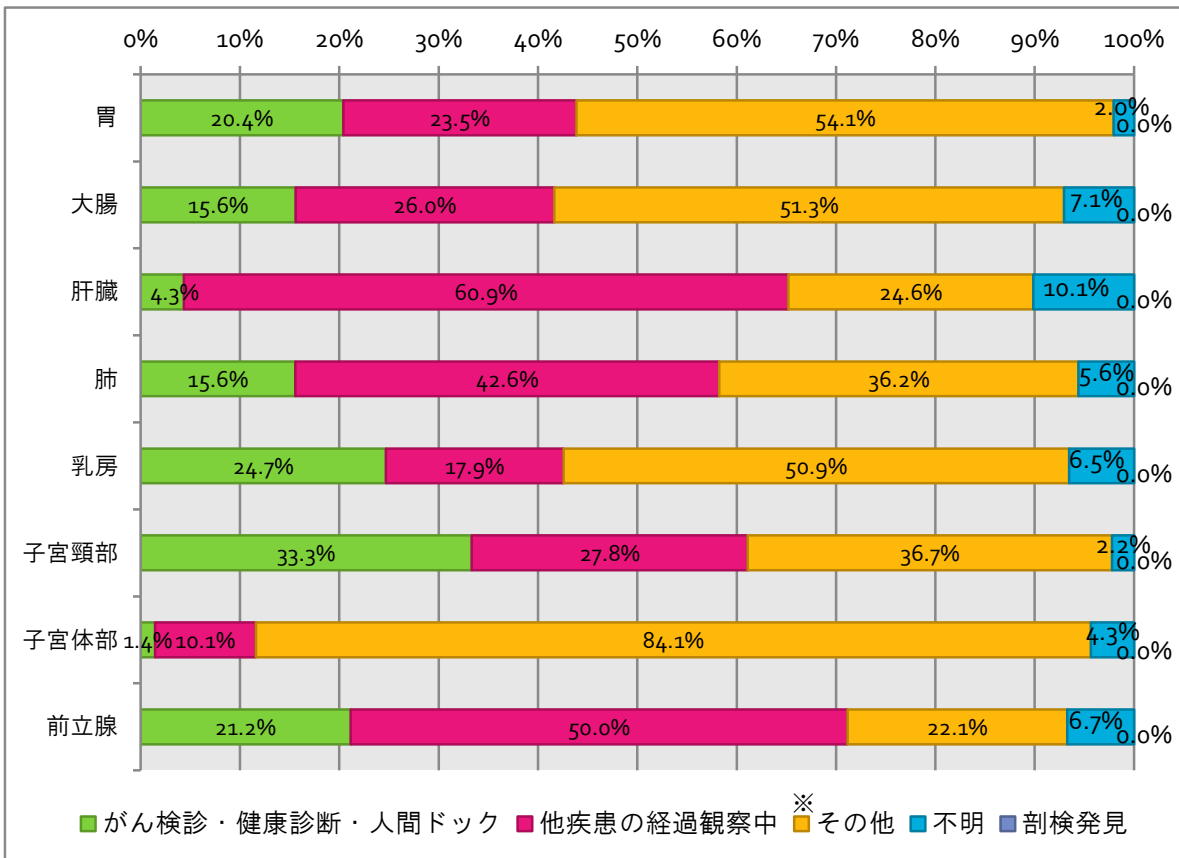
7. 発見経緯 2018年

	がん検診・健康診断・人間ドック	他疾患の経過観察中	その他	不明	剖検発見
2018	386	727	1224	137	0



7-1. 発見経緯 部位抜粋

部位	がん検診・健康診断・人間ドック	他疾患の経過観察中	その他	不明	剖検発見
胃	40	46	106	--	0
大腸	42	70	138	19	0
肝臓	--	42	17	7	0
肺	53	145	123	19	0
乳房	98	71	202	26	0
子宮頸部	60	50	66	--	0
子宮体部	--	7	58	--	0
前立腺	22	52	23	7	0

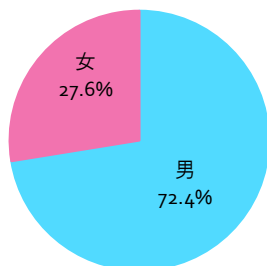


※「その他」には、自覚症状を認め自主的に医療機関を受診された場合も含まれます。

部位別 - 胃

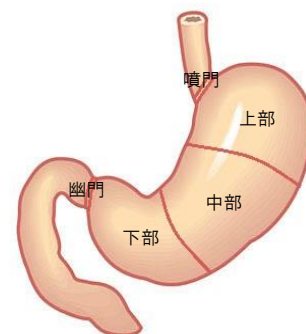
1. 登録数

	件数
全体	196
男	142
女	54

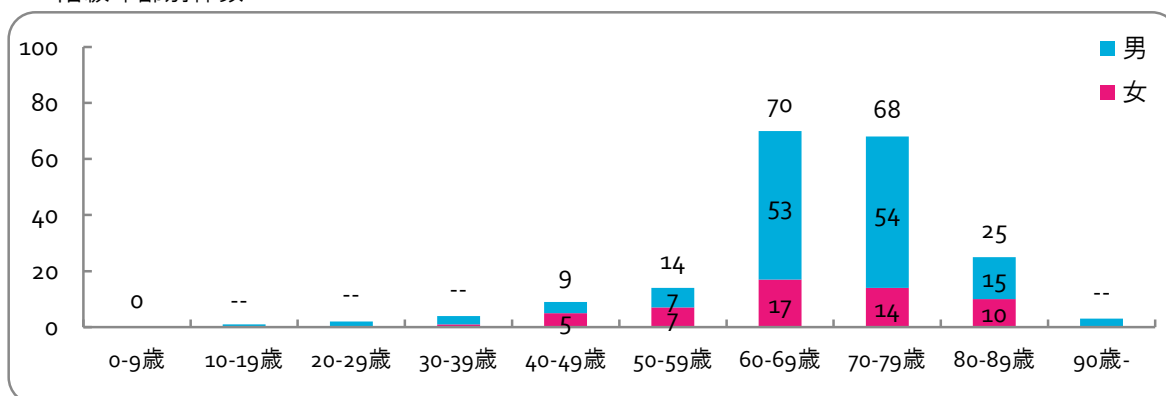


2. 詳細部位

部位名	件数	男	女
噴門	16	15	--
胃底部	--	--	0
胃体部	113	72	41
胃前庭部	48	37	11
幽門	--	--	0
胃小弯	--	--	0
胃大弯	0	0	0
境界部病巣	8	7	--
詳細部位不明	7	7	0



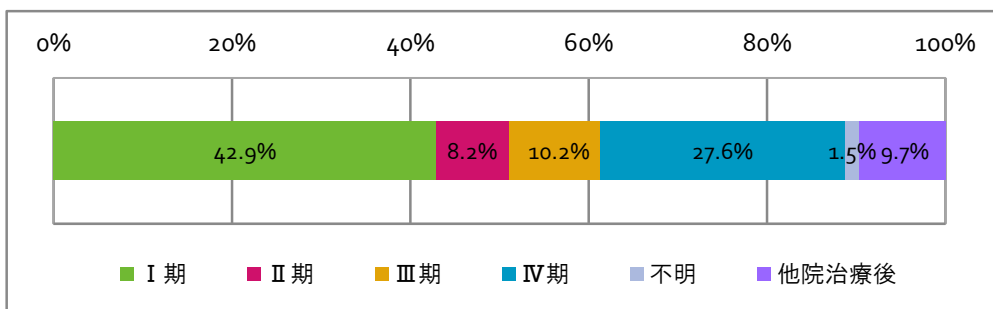
3. 10階級年齢別件数



4. UICC TNM総合ステージ

ステージ	件数
I期	84
II期	16
III期	20
IV期	54
不明	--
他院治療後	19

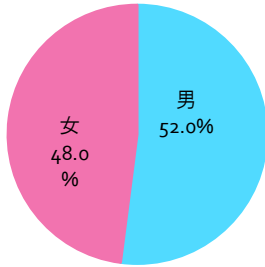
※院内がん登録のルールで胃の0期はI期の取り扱いになります。



部位別 - 大腸

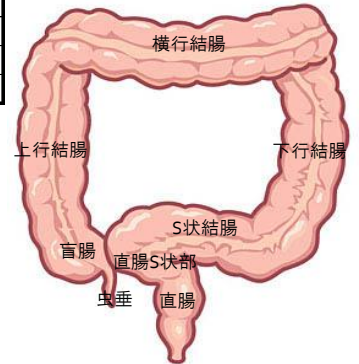
1. 登録数

	件数
全体	269
男	140
女	129

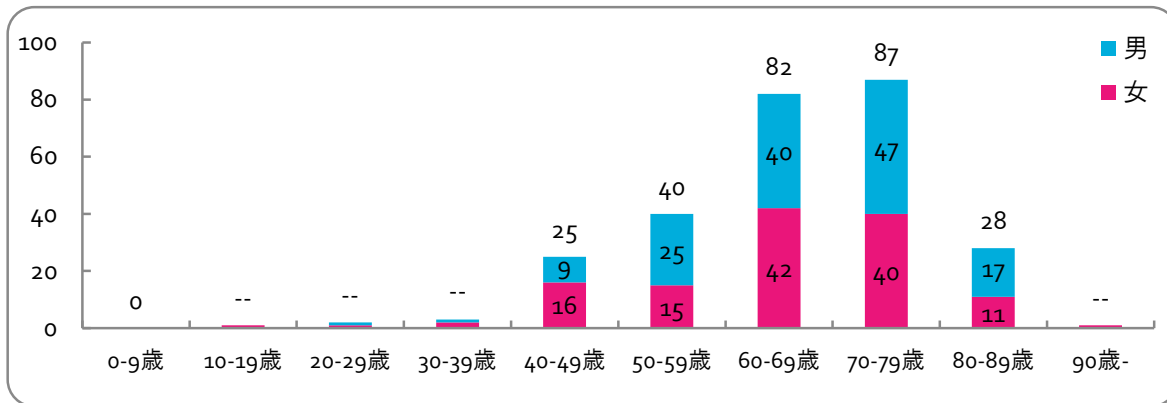


2. 詳細部位

部位名	件数	男	女
盲腸	23	7	16
虫垂	6	--	--
上行結腸	35	14	21
右結腸曲	3	--	--
横行結腸	30	13	17
左結腸曲	--	0	--
下行結腸	11	6	5
S状結腸	70	42	28
境界部病巣	0	0	0
詳細部位不明	0	0	0
直腸S状結腸	29	16	13
直腸	64	39	25

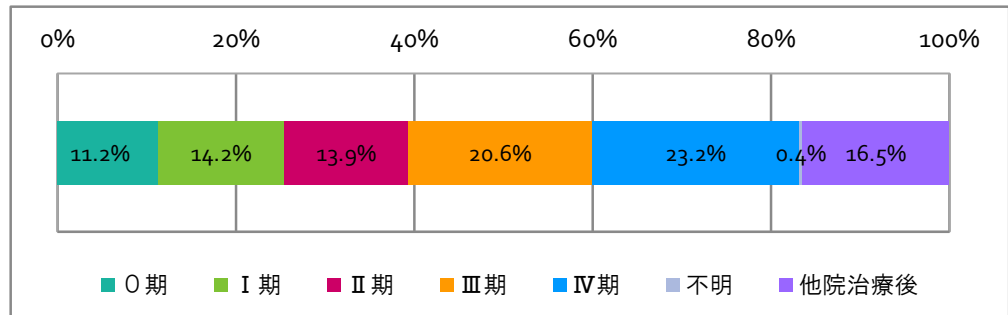


3. 10階級年齢別件数



4. UICC TNM総合ステージ

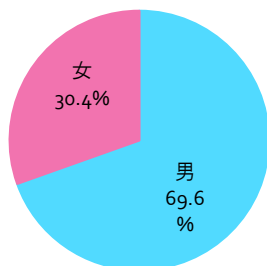
ステージ	件数
0期	30
I期	38
II期	37
III期	55
IV期	62
不明	--
他院治療後	44



部位別 - 肝

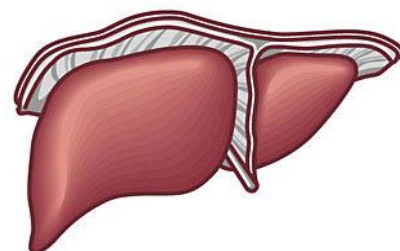
1. 登録数

	件数
全体	69
男	48
女	21

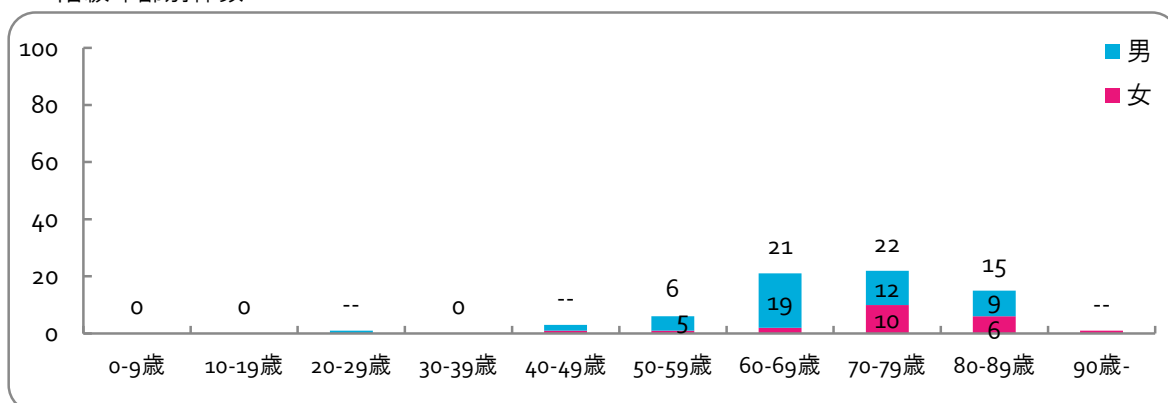


2. 詳細部位

部位名	件数	男	女
肝	52	37	15
肝内胆管	17	11	6

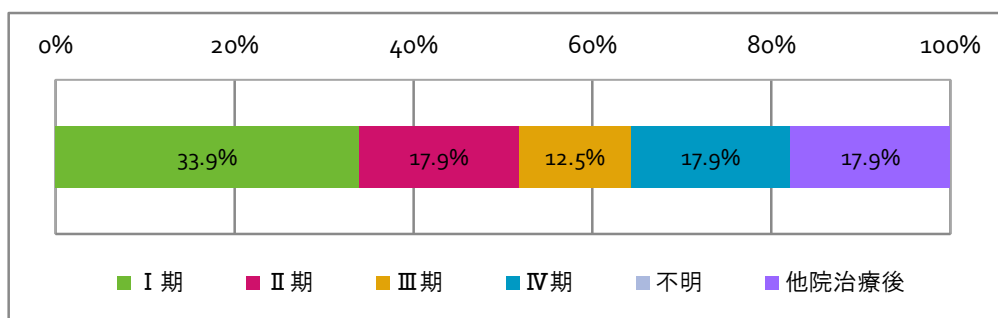


3. 10階級年齢別件数



4. UICC TNM総合ステージ

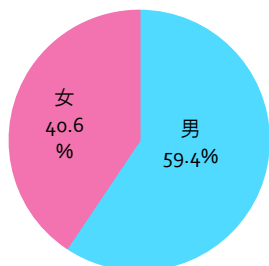
ステージ	件数
I期	19
II期	10
III期	7
IV期	10
不明	0
他院治療後	10



部位別 - 肺

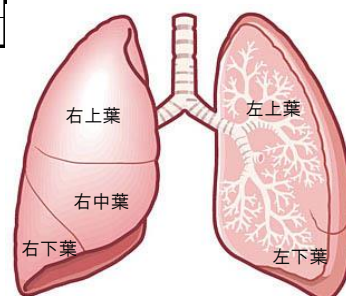
1. 登録数

	件数
全体	340
男	202
女	138

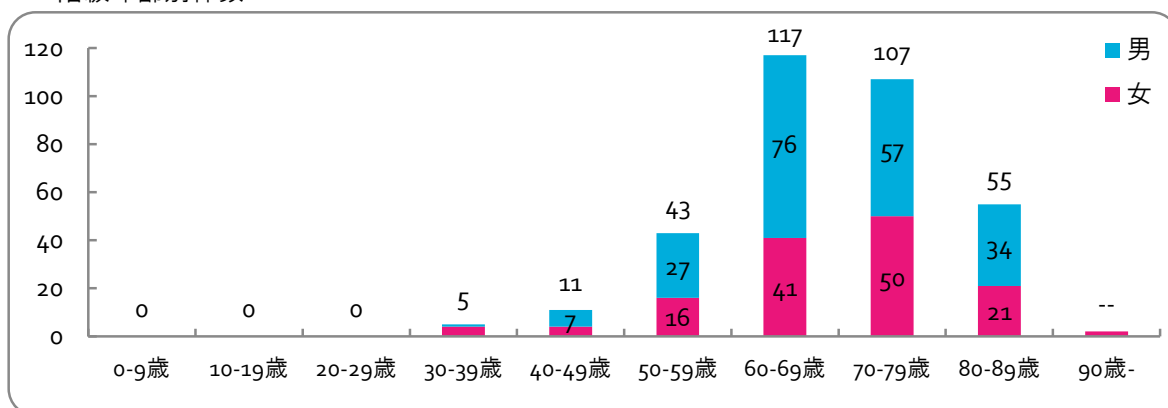


2. 詳細部位

部位名	件数	男	女
主気管支	--	--	--
上葉	179	105	74
中葉	21	12	9
下葉	130	78	52
境界部病巣	0	0	0
詳細部位不明	6	--	--

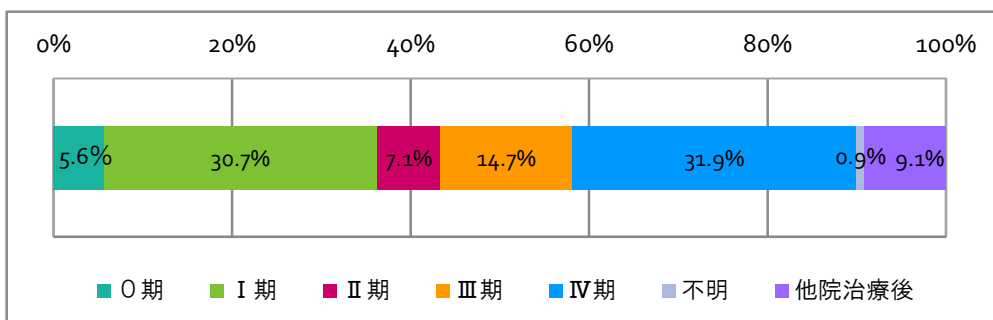


3. 10階級年齢別件数



4. UICC TNM総合ステージ

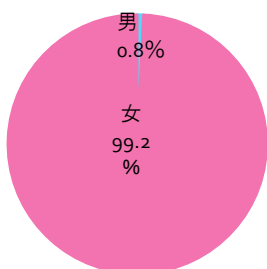
ステージ	件数
0期	19
I期	104
II期	24
III期	50
IV期	108
不明	--
他院治療後	31



部位別 - 乳腺

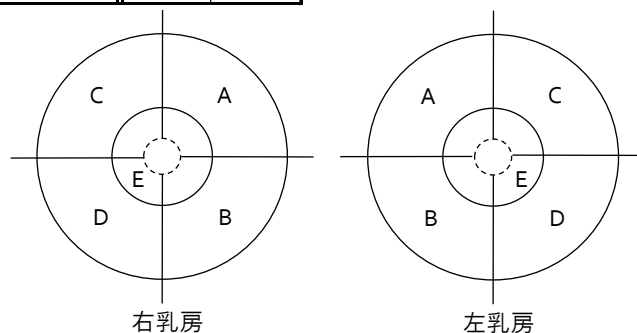
1. 登録数

	件数
全体	397
男	--
女	394

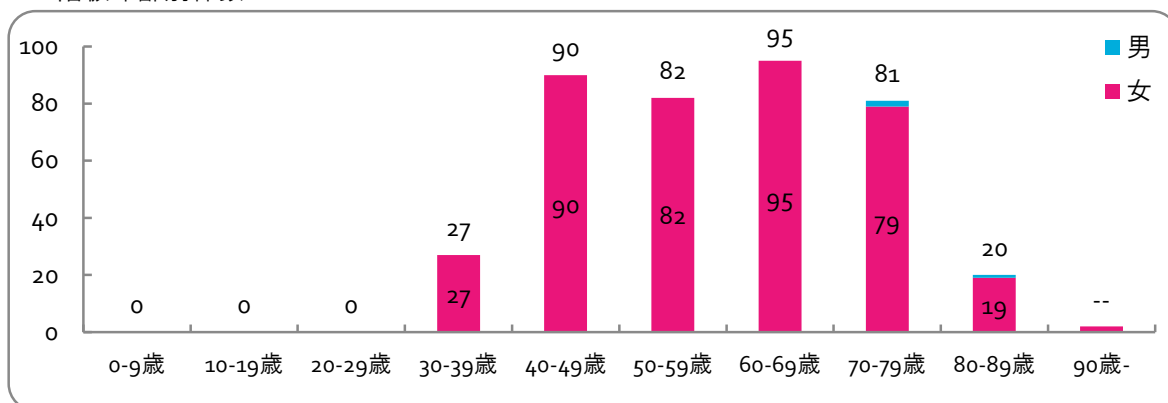


2. 詳細部位

部位名	件数	男	女
乳頭	0	0	0
乳房中央部 (E)	7	--	6
乳房上内側 (A)	53	0	53
乳房下内側 (B)	26	0	26
乳房上外側 (C)	134	0	134
乳房下外側 (D)	40	0	40
乳房腋窩部 (C')	--	--	--
境界部病巣	121	--	120
詳細部位不明	14	0	14

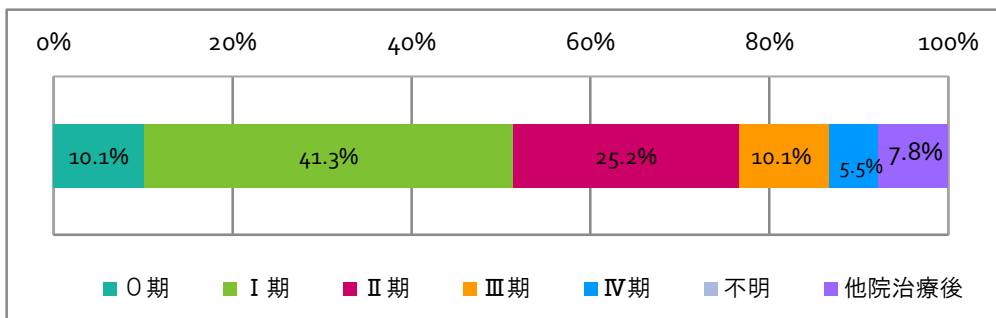


3. 10階級年齢別件数



4. UICC TNM総合ステージ

ステージ	件数
0期	40
I期	164
II期	100
III期	40
IV期	22
不明	0
他院治療後	31



部位別 - 子宮

【子宮-4-UICC TNM総合ステージについて】

法制化されたがん登録のルールに従って取り扱っています。実際の婦人科がん進行期分類の結果につきましては当院婦人科（婦人科/診療実績）のホームページをご確認ください。

1. 登録数

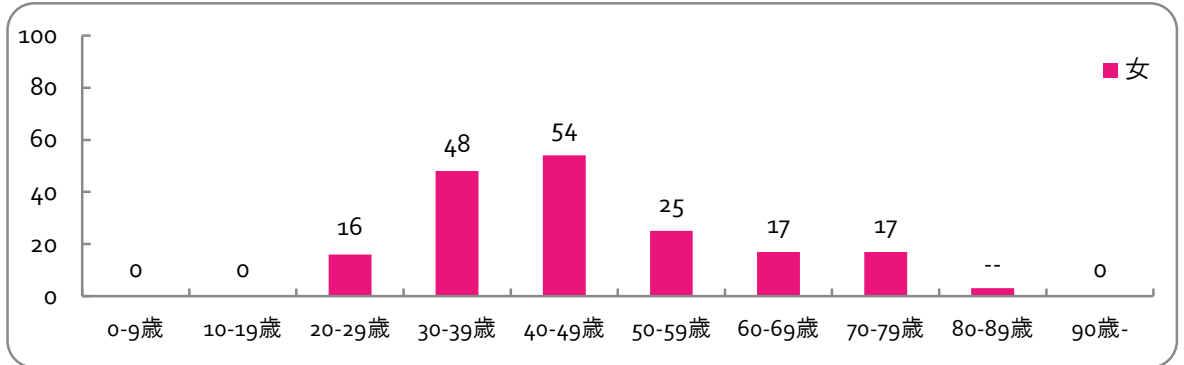
	件数
全体	249
男	0
女	249

2. 詳細部位

部位名	件数
子宮頸部	180
子宮体部	69

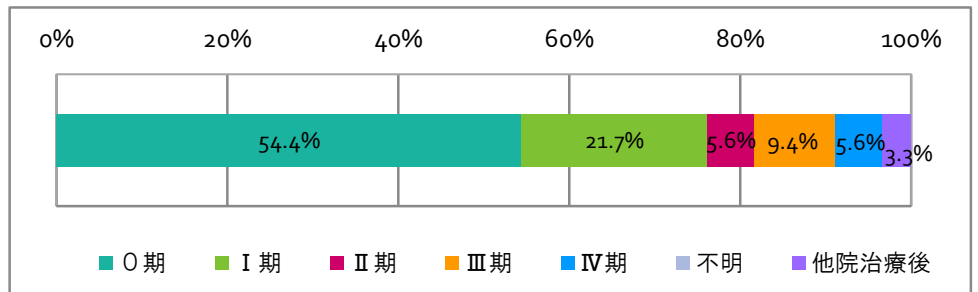
子宮頸部

3. 10階級年齢別件数

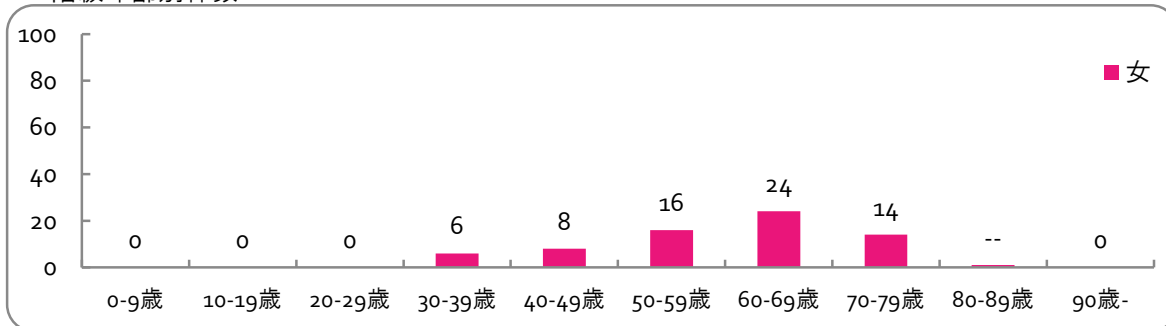


4. UICC TNM総合ステージ

ステージ	件数
0期	98
I期	39
II期	10
III期	17
IV期	10
不明	0
他院治療後	6

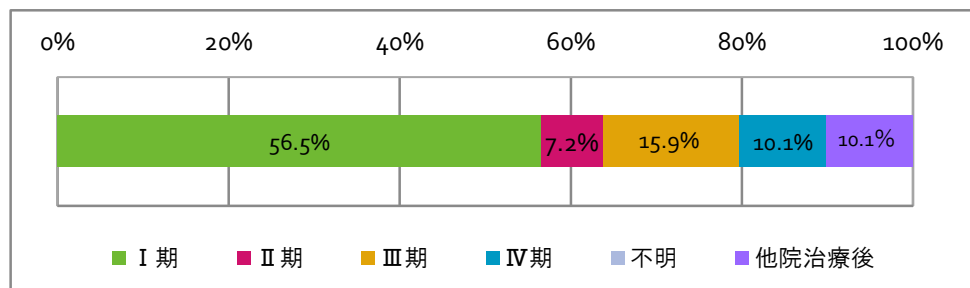


3. 10階級年齢別件数



4. UICC TNM総合ステージ

ステージ	件数
I期	39
II期	5
III期	11
IV期	7
不明	0
他院治療後	7



子宮体部

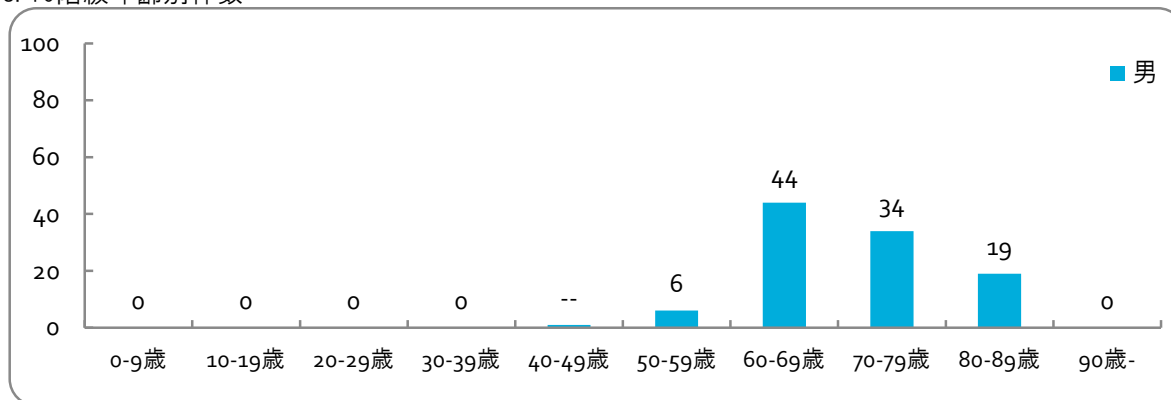
部位別 - 前立腺

1. 登録数

	件数
全体	104
男	104
女	0

2. 詳細部位なし

3. 10階級年齢別件数



4. UICC TNM総合ステージ

ステージ	件数
I期	32
II期	19
III期	15
IV期	18
不明	0
他院治療後	20

