

## 集計について

### ●公表の対象について

各集計表において、集計値が4以下の場合、個人が特定される可能性が高いことから、値を伏せて“--（ハイフン）”表示にしています。  
0の場合は、“0”と表示しています。

### ●『症例区分8：その他』の取扱いについて

『症例区分8：その他』はセカンドオピニオンのみ症例を任意に登録する際の区分となっているなどの理由のため、一部を除き本集計からは除外しています。

### ●子宮頸部『CIN3』の取扱いについて

子宮頸部には、院内がん登録ルールにて上皮内腫瘍CIN3（高度異形成、上皮内癌）が含まれています。婦人科の一般的な統計は浸潤がんのみの集計になっており、婦人科の統計とは異なっていることがあります。

### ●部位別統計 UICC TNM治療前ステージについて

ステージ不明には、他院治療後症例やポリープ等良性で切除し病理にて悪性と出たものなどが含まれます。

### ●集計項目の定義

<部位区分>

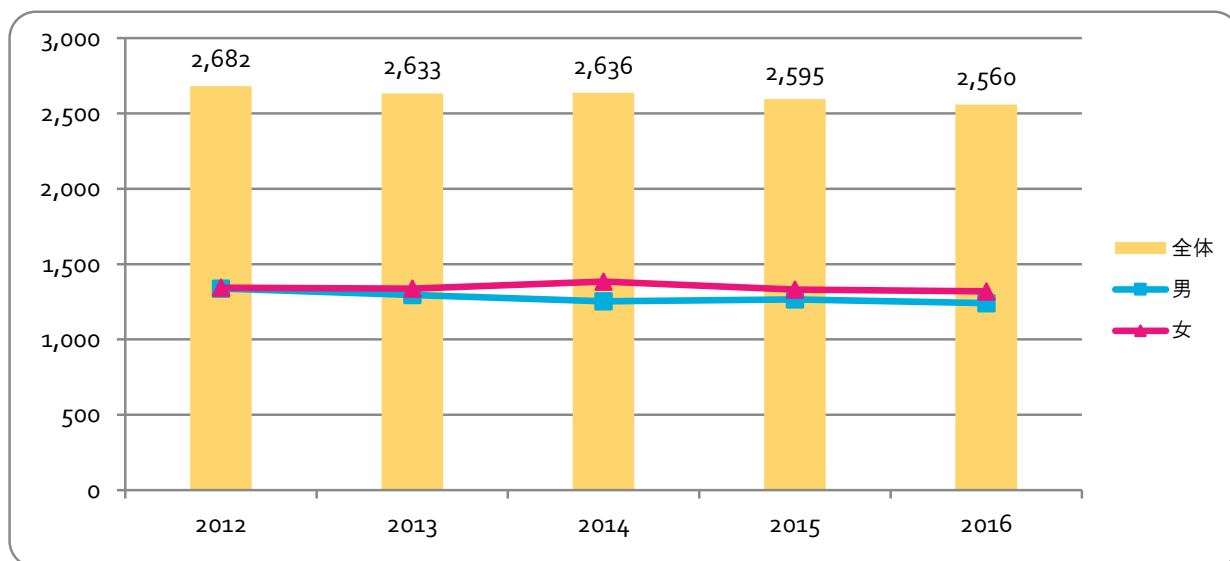
国立がんセンターの部位区分を元に分類

部位	第1段階 組織診断コード	第2段階 診断名コード		
口腔・咽頭		C00-C14		
食道		C15		
胃		C16		
大腸		C18-C20		
肝臓		C22		
胆嚢・胆管		C23-C24		
膵臓		C25		
喉頭		C32		
肺		C33-C34		
骨・軟部		C40-C41	C47	C49
皮膚		C44		
乳房		C50		
子宮頸部		C53		
子宮体部		C54		
子宮		C55		
卵巣		C56		
前立腺		C61		
膀胱		C67		
腎・他の尿路		C64-C66	C68	
脳・中枢神経系		C700	C71	C722-C729 C751-C753
甲状腺		C73		
悪性リンパ腫	959-972 974-975			
多発性骨髄腫	973 976			
白血病	980-994			
他の造血器腫瘍	995-998	C421		
その他		第1段階、第2段階で変換された以外		

# 九州がんセンター 集計 (2016年症例追加)

## 1. 登録数 年次推移

	2012	2013	2014	2015	2016
全体	2,682	2,633	2,636	2,595	2,560
男	1,338 (49.9%)	1,295 (49.2%)	1,252 (47.5%)	1,265 (48.7%)	1,241 (48.5%)
女	1,344 (50.1%)	1,338 (50.8%)	1,384 (52.5%)	1,330 (51.3%)	1,319 (51.5%)



### 1-1. 登録数

※症例区分8を除く

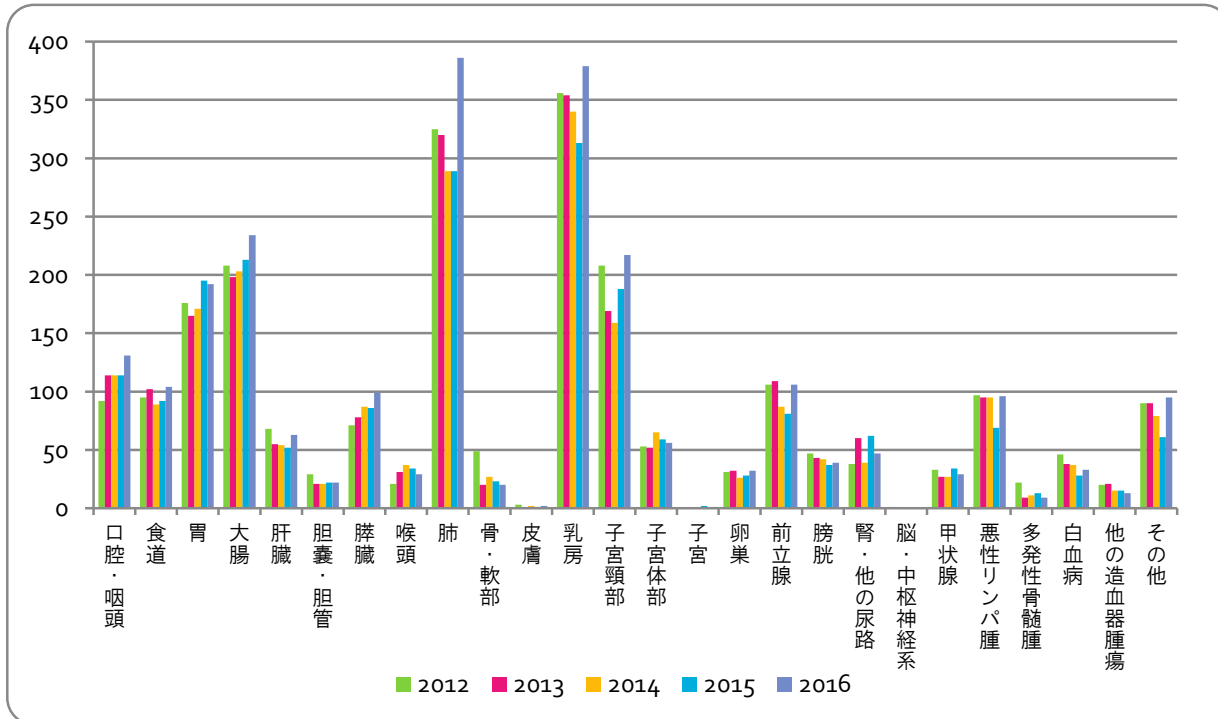
	2012	2013	2014	2015	2016
全体	2,285	2,203	2,116	2,111	2,433
男	1,127 (49.3%)	1,076 (48.8%)	990 (46.8%)	1,024 (48.5%)	1,177 (48.4%)
女	1,158 (50.7%)	1,127 (51.2%)	1,126 (53.2%)	1,087 (51.5%)	1,256 (51.6%)

## 2. 部位別登録数 年次推移

部位	2012	2013	2014	2015	2016
口腔・咽頭	92	114	114	114	131
食道	95	102	89	92	104
胃	176	165	171	195	192
大腸	208	198	203	213	234
肝臓	68	55	54	52	63
胆嚢・胆管	29	21	21	22	22
膵臓	71	78	87	86	99
喉頭	21	31	37	34	29
肺	325	320	289	289	386
骨・軟部	49	20	27	23	20
皮膚	--	0	--	--	--
乳房	356	354	340	313	379
子宮頸部	208	169	159	188	217
子宮体部	53	52	65	59	56
子宮	0	0	0	--	0
卵巣	31	32	26	28	32
前立腺	106	109	87	81	106
膀胱	47	43	42	37	39
腎・他の尿路	38	60	39	62	47
脳・中枢神経系	--	0	0	0	0
甲状腺	33	27	27	34	29
悪性リンパ腫	97	95	95	69	96
多発性骨髄腫	22	9	11	13	9
白血病	46	38	37	28	33
他の造血器腫瘍	20	21	15	15	13
その他	90	90	79	61	95
合計	2,285	2,203	2,116	2,111	2,433

部位別登録数 年次推移（グラフ）

※症例区分8を除く



2-1. 部位別 2016年

部位	2016	%	平均年齢
肺	386 ( 15.9%)		67.1
乳房	379 ( 15.6%)		58.1
大腸	234 ( 9.6%)		64.7
子宮頸部	217 ( 8.9%)		45.0
胃	192 ( 7.9%)		67.3
口腔・咽頭	131 ( 5.4%)		62.9
前立腺	106 ( 4.4%)		71.3
食道	104 ( 4.3%)		65.5
膵臓	99 ( 4.1%)		67.1
悪性リンパ腫	96 ( 3.9%)		66.4
その他	95 ( 3.9%)		64.8
肝臓	63 ( 2.6%)		70.3
子宮体部	56 ( 2.3%)		59.2
腎・他の尿路	47 ( 1.9%)		66.2
膀胱	39 ( 1.6%)		71.8
白血病	33 ( 1.4%)		47.7
卵巣	32 ( 1.3%)		53.4
喉頭	29 ( 1.2%)		70.3
甲状腺	29 ( 1.2%)		62.7
胆嚢・胆管	22 ( 0.9%)		69.8
骨・軟部	20 ( 0.8%)		49.9
他の造血器腫瘍	13 ( 0.5%)		63.0
多発性骨髄腫	9 ( 0.4%)		70.3
皮膚	— ( 0.1%)		70.5
子宮	0 ( 0.0%)		0.0
脳・中枢神経系	0 ( 0.0%)		0.0
合計	2,433		

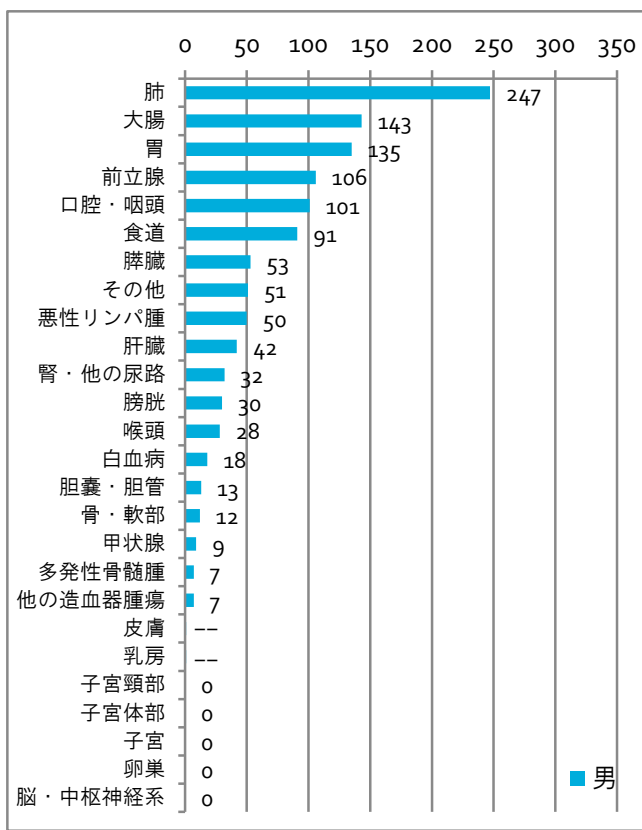
2-2. 部位別登録数 上位5部位

順位	2012	2013	2014	2015	2016
1	乳房 356	乳房 354	乳房 340	乳房 313	肺 386
2	肺 325	肺 320	肺 289	肺 289	乳房 379
3	大腸 208	大腸 198	大腸 203	大腸 213	大腸 234
4	子宮頸部 208	子宮頸部 169	胃 171	胃 195	子宮頸部 217
5	胃 176	胃 165	子宮頸部 159	子宮頸部 188	胃 192

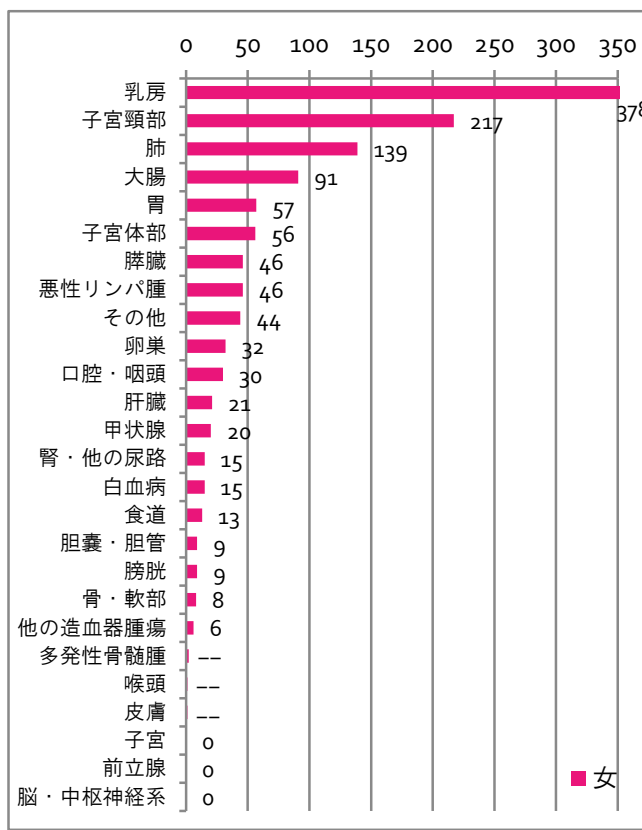
2-3. 男女別部位別

※症例区分8を除く

部位	男	平均年齢
肺	247	66.7
大腸	143	64.4
胃	135	68.2
前立腺	106	71.3
口腔・咽頭	101	62.8
食道	91	65.6
脾臓	53	64.5
その他	51	64.2
悪性リンパ腫	50	68.0
肝臓	42	69.3
腎・他の尿路	32	66.5
膀胱	30	71.4
喉頭	28	70.0
白血病	18	43.6
胆嚢・胆管	13	66.4
骨・軟部	12	59.0
甲状腺	9	69.9
多発性骨髄腫	7	71.4
他の造血器腫瘍	7	67.1
皮膚	--	46.0
乳房	--	63.0
子宮頸部	0	0.0
子宮体部	0	0.0
子宮	0	0.0
卵巣	0	0.0
脳・中枢神経系	0	0.0
合計	1,177	



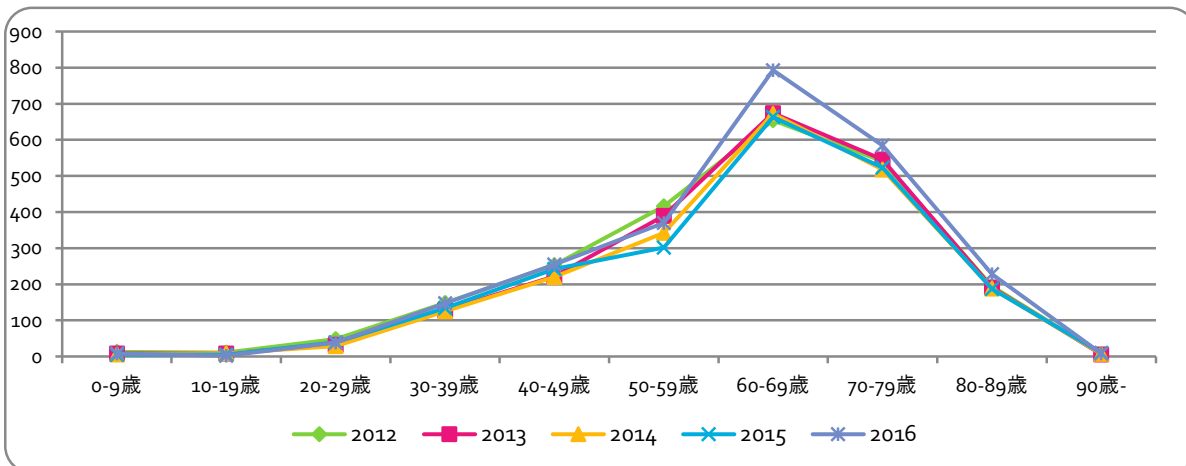
部位	女	平均年齢
乳房	378	58.1
子宮頸部	217	45.0
肺	139	67.8
大腸	91	65.1
胃	57	65.2
子宮体部	56	59.2
脾臓	46	70.2
悪性リンパ腫	46	64.7
その他	44	65.5
卵巣	32	53.4
口腔・咽頭	30	63.2
肝臓	21	72.3
甲状腺	20	59.5
腎・他の尿路	15	65.6
白血病	15	52.6
食道	13	64.8
胆嚢・胆管	9	74.8
膀胱	9	73.3
骨・軟部	8	36.1
他の造血器腫瘍	6	58.2
多発性骨髄腫	--	66.5
喉頭	--	78.0
皮膚	--	95.0
子宮	0	0.0
前立腺	0	0.0
脳・中枢神経系	0	0.0
合計	1,256	



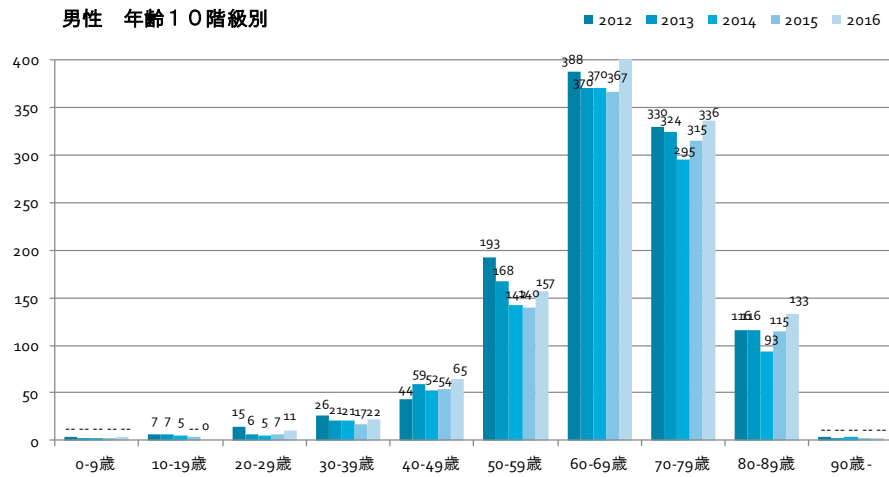
### 3. 年齢10階級別登録数 年次推移

※症例区分8を除く

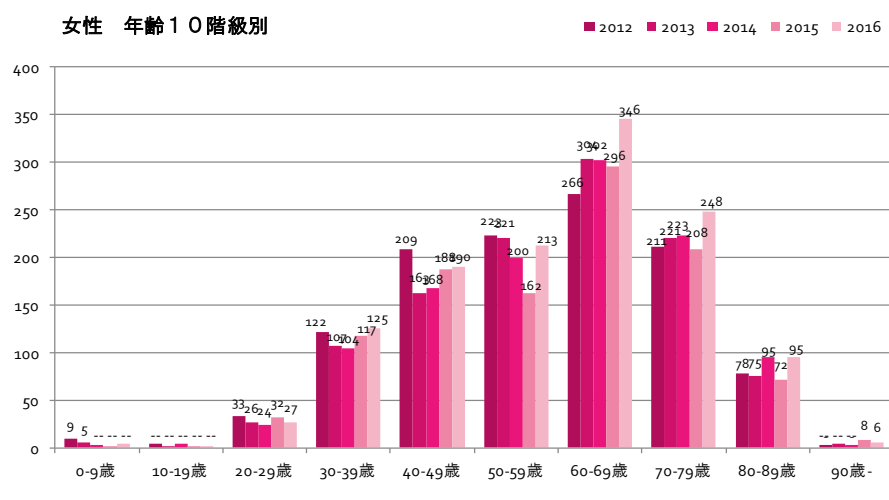
	2012	2013	2014	2015	2016
0-9歳	13	8	6	5	8
10-19歳	11	8	9	6	--
20-29歳	48	32	29	39	38
30-39歳	148	128	125	134	147
40-49歳	253	222	220	242	255
50-59歳	416	389	342	302	370
60-69歳	654	674	672	663	793
70-79歳	541	545	518	523	584
80-89歳	194	191	188	187	228
90歳-	7	6	7	10	8



男性 年齢10階級別



女性 年齢10階級別

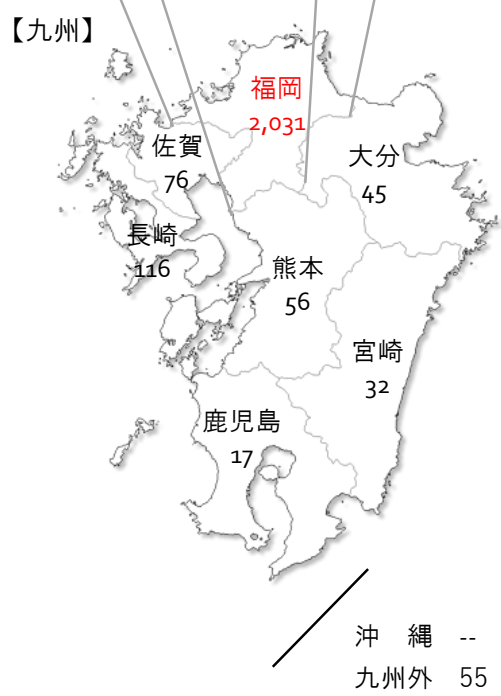
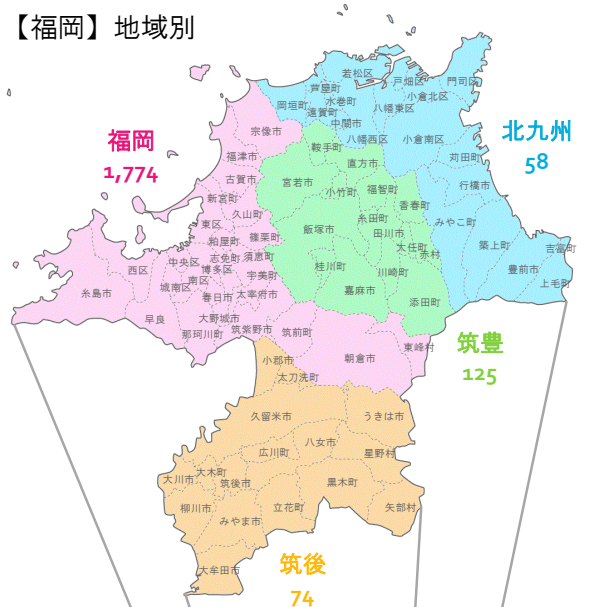


4. 診断時地域別 2016年

※症例区分8を除く

医療圏	件数	%	詳細	件数	医療圏	件数	%	詳細	件数			
北九州	58	( 2.4% )	北九州市	42	九州 (福岡県以外)	347	( 14.3% )	佐賀県	76			
			豊前市	--				長崎県	116			
			みやこ町	--				熊本県	59			
			岡垣町	--				大分県	45			
			行橋市	--				宮崎県	32			
			中間市	--				鹿児島県	17			
			芦屋町	--				沖縄県	--			
			遠賀町	--				九州外	47	( 1.9% )	※九州外16都道府県	55
			苅田町	--				福岡県以外 合計		402		
			水巻町	--				総計		2,433		
			築上町	--								

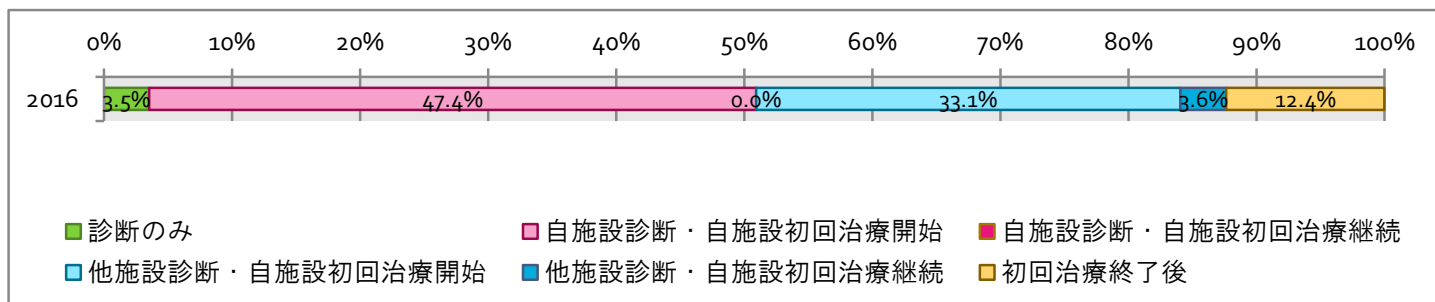
医療圏	件数	%	詳細	件数			
福岡	1,774	( 72.9% )	福岡市	867			
			春日市	196			
			大野城市	173			
			那珂川町	152			
			筑紫野市	106			
			太宰府市	99			
			宇美町	26			
			志免町	25			
			古賀市	19			
			糸島市	19			
			須恵町	18			
			粕屋町	15			
			宗像市	14			
			篠栗町	11			
			朝倉市	10			
			筑前町	9			
			新宮町	8			
			福津市	6			
			久山町	--			
			筑豊	125	( 5.1% )	飯塚市	50
						田川市	19
						嘉麻市	12
						宮若市	6
桂川町	6						
福智町	6						
川崎町	6						
直方市	6						
糸田町	--						
添田町	--						
鞍手町	--						
筑後	74	( 3.0% )	大牟田市	19			
			小郡市	12			
			柳川市	11			
			うきは市	7			
			久留米市	6			
			筑後市	5			
			大木町	--			
			みやま市	--			
			大川市	--			
大刀洗町	--						
八女市	--						
福岡県 合計			2,031				



5. 症例区分 2016年

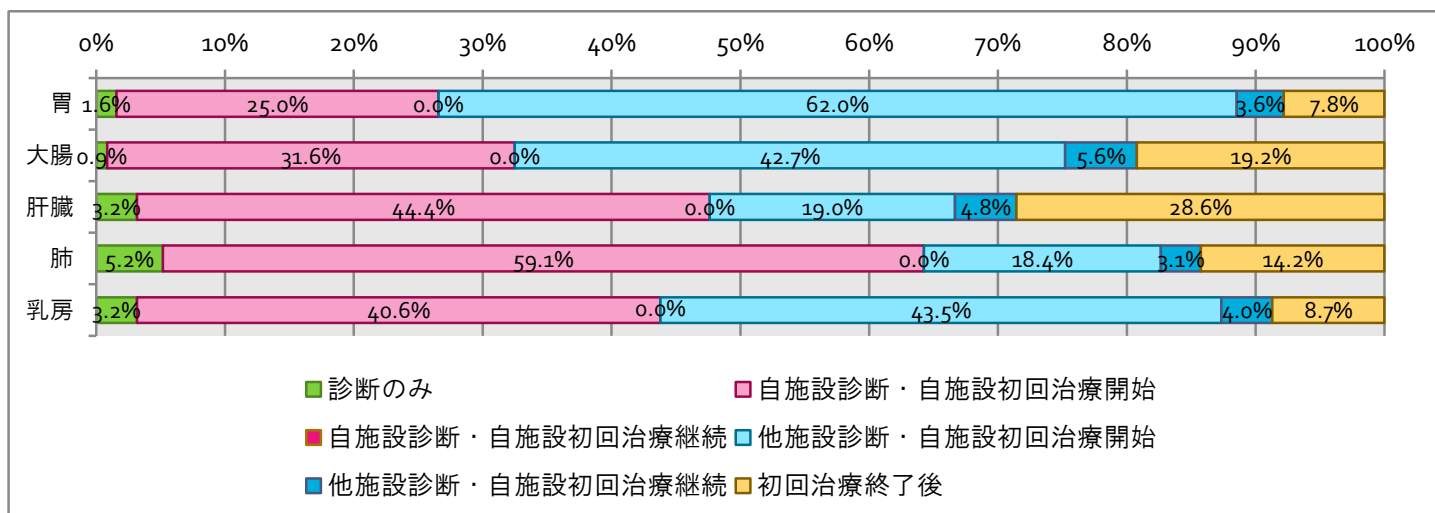
※症例区分8を除く

	診断のみ	自施設診断・自施設初回治療開始	自施設診断・自施設初回治療継続	他施設診断・自施設初回治療開始	他施設診断・自施設初回治療継続	初回治療終了後
2016	86	1,153	0	806	87	301



5-1. 症例区分 5大部位抜粋

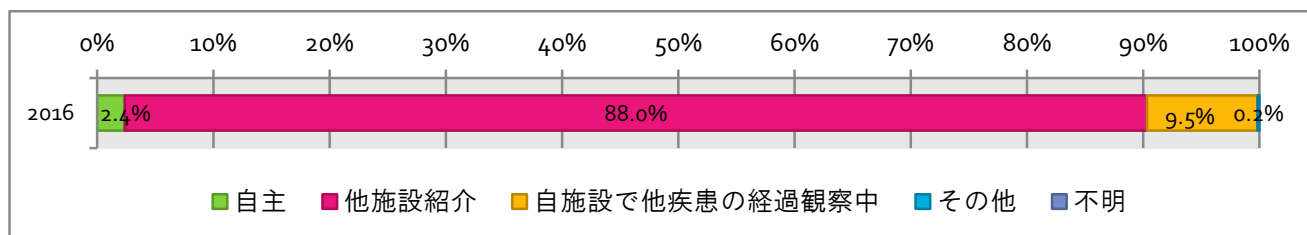
部位	診断のみ	自施設診断・自施設初回治療開始	自施設診断・自施設初回治療継続	他施設診断・自施設初回治療開始	他施設診断・自施設初回治療継続	初回治療終了後
胃	--	48	0	119	7	15
大腸	--	74	0	100	13	45
肝臓	--	28	0	12	--	18
肺	20	228	0	71	12	55
乳房	12	154	0	165	15	33



6. 来院経路 2016年

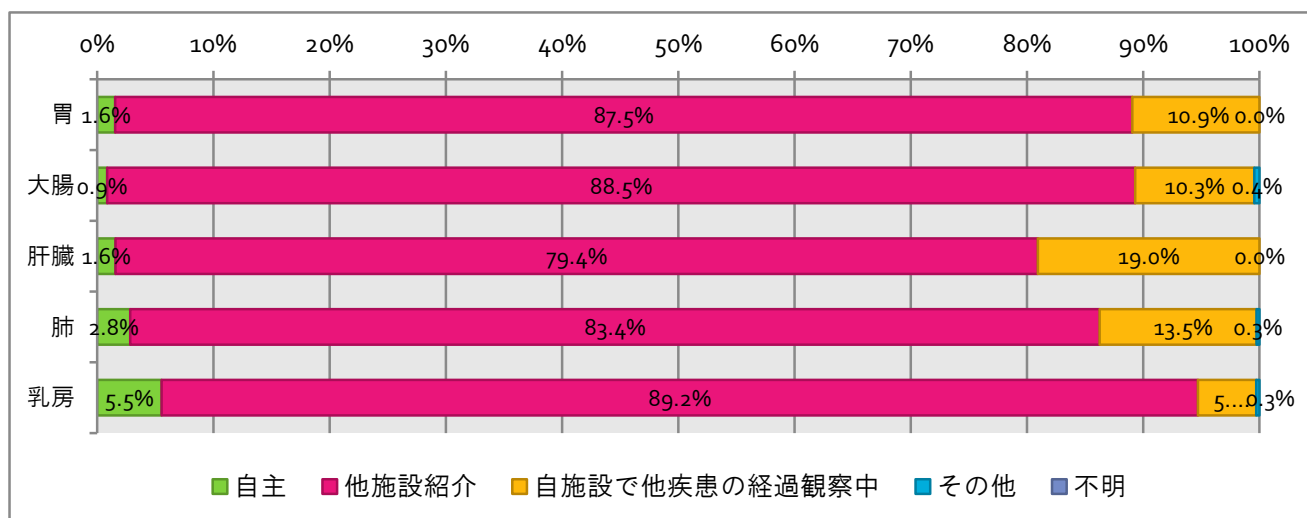
※症例区分8を除く

	自主	他施設紹介	自施設で他疾患の経過観察中	その他	不明
2016	58	2140	231	--	0



6-1. 来院経路 5大部位抜粋

部位	自主	他施設紹介	自施設で他疾患の経過観察中	その他	不明
胃	--	168	21	0	0
大腸	--	207	24	--	0
肝臓	--	50	12	0	0
肺	11	322	52	--	0
乳房	21	338	19	--	0

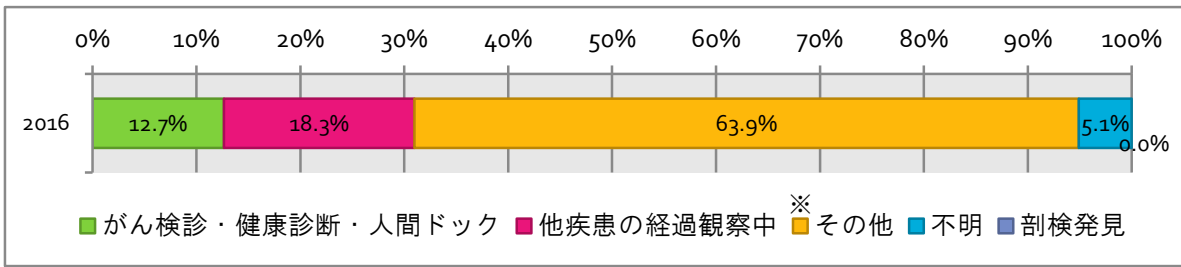




7. 発見経緯 2016年

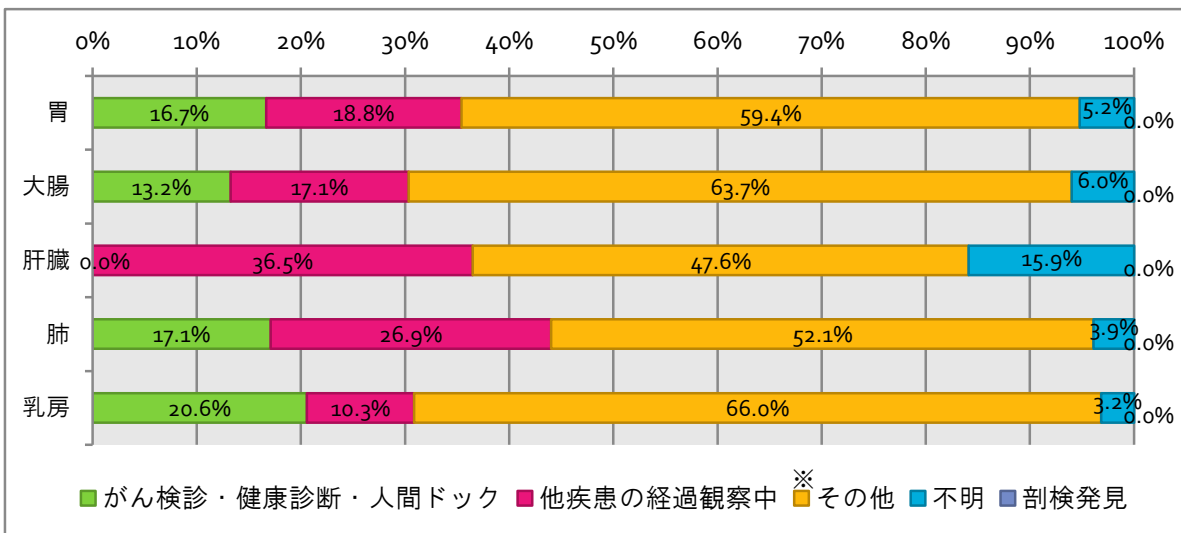
※症例区分8を除く

	がん検診・健康診断・人間ドック	他疾患の経過観察中	その他	不明	剖検発見
2016	308	446	1555	124	0



7-1. 発見経緯 5大部位抜粋

部位	がん検診・健康診断・人間ドック	他疾患の経過観察中	その他	不明	剖検発見
胃	32	36	114	10	0
大腸	31	40	149	14	0
肝臓	0	23	30	10	0
肺	66	104	201	15	0
乳房	78	39	250	12	0



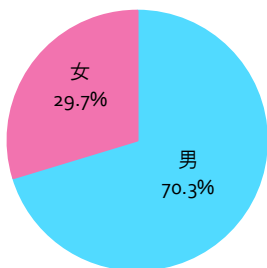
※「その他」には、自覚症状を認め自主的に医療機関を受診された場合も含まれます。

# 部位別 - 胃

※症例区分8を除く

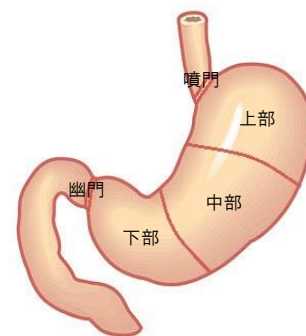
## 1. 登録数

	件数
全体	192
男	135
女	57

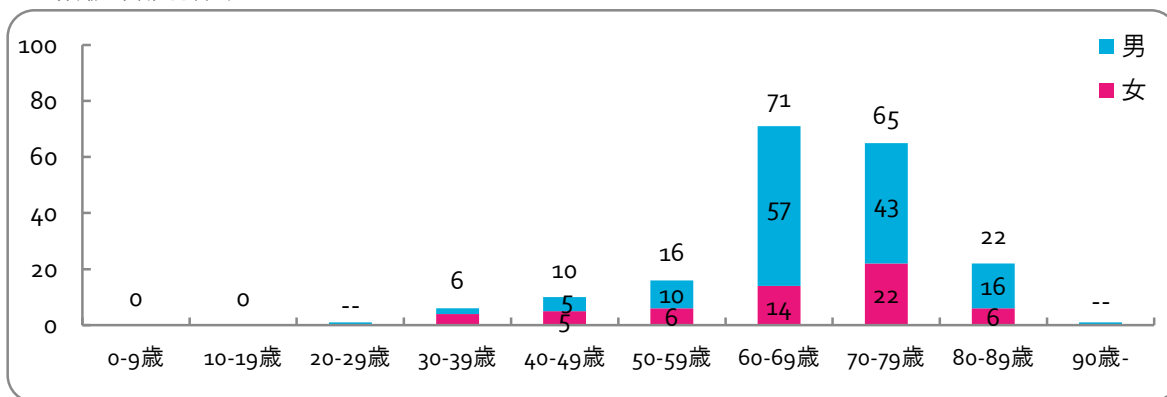


## 2. 詳細部位

部位名	件数	男	女
噴門	30	24	6
胃底部	--	--	0
胃体部	104	62	42
胃前庭部	47	39	8
幽門	--	--	0
胃小弯	0	0	0
胃大弯	0	0	0
境界部病巣	0	0	0
詳細部位不明	9	8	--



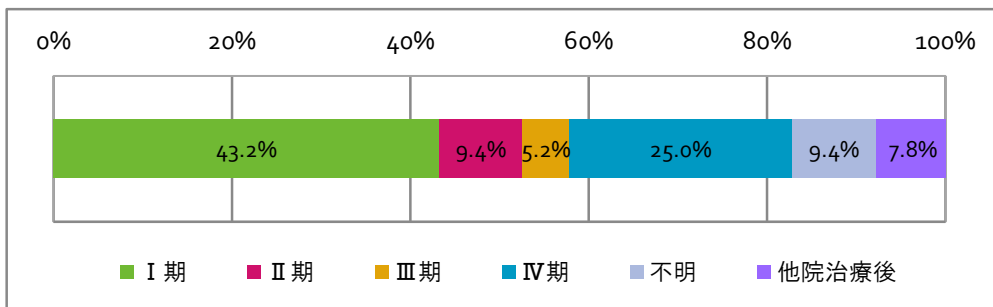
## 3. 10階級年齢別件数



## 4. UICC TNM治療前ステージ

ステージ	件数
I期	83
II期	18
III期	10
IV期	48
不明	18
他院治療後	15

※院内がん登録のルールで胃の0期はI期の取り扱いになります。

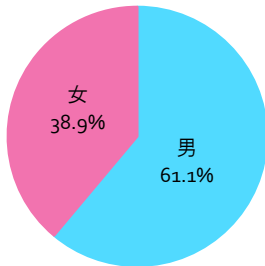


# 部位別 - 大腸

※症例区分8を除く

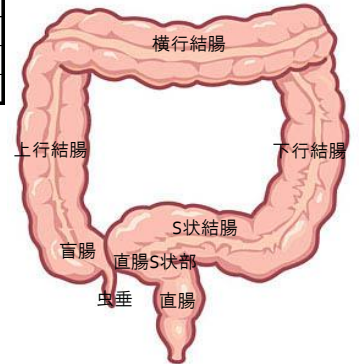
## 1. 登録数

	件数
全体	234
男	143
女	91

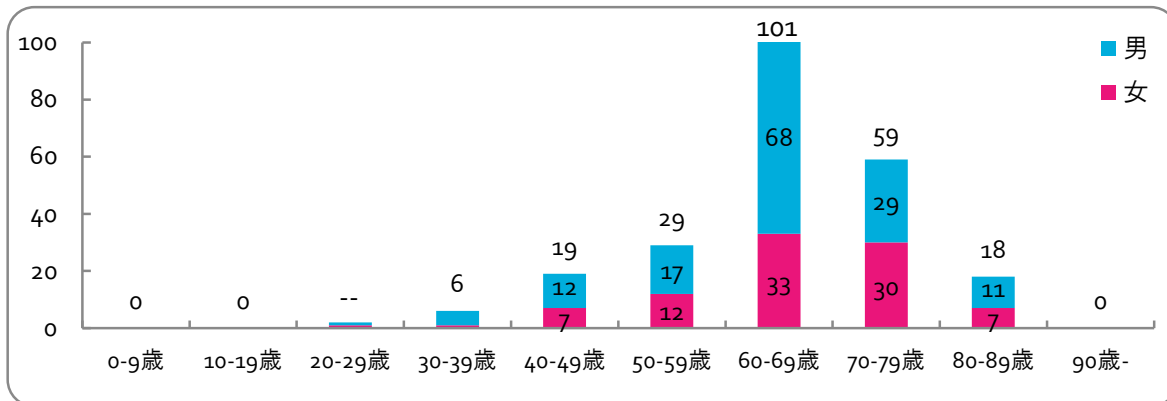


## 2. 詳細部位

部位名	件数	男	女
盲腸	17	5	12
虫垂	5	--	--
上行結腸	34	15	19
右結腸曲	0	0	0
横行結腸	18	11	7
左結腸曲	--	--	0
下行結腸	12	10	--
S状結腸	62	40	22
境界部病巣	0	0	0
詳細部位不明	0	0	0
直腸S状結腸	38	27	11
直腸	47	32	15

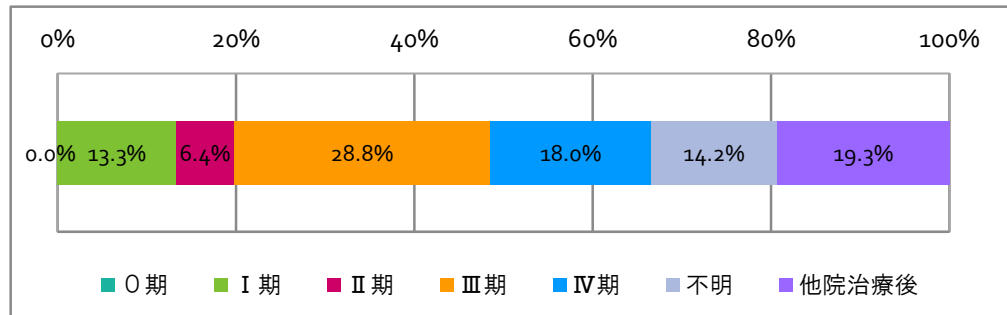


## 3. 10階級年齢別件数



## 4. UICC TNM治療前ステージ

ステージ	件数
0期	0
I期	31
II期	15
III期	67
IV期	42
不明	33
他院治療後	45

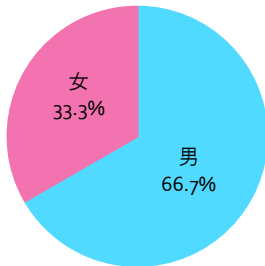


# 部位別 - 肝

※症例区分8を除く

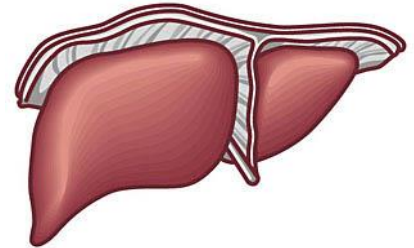
## 1. 登録数

	件数
全体	63
男	42
女	21

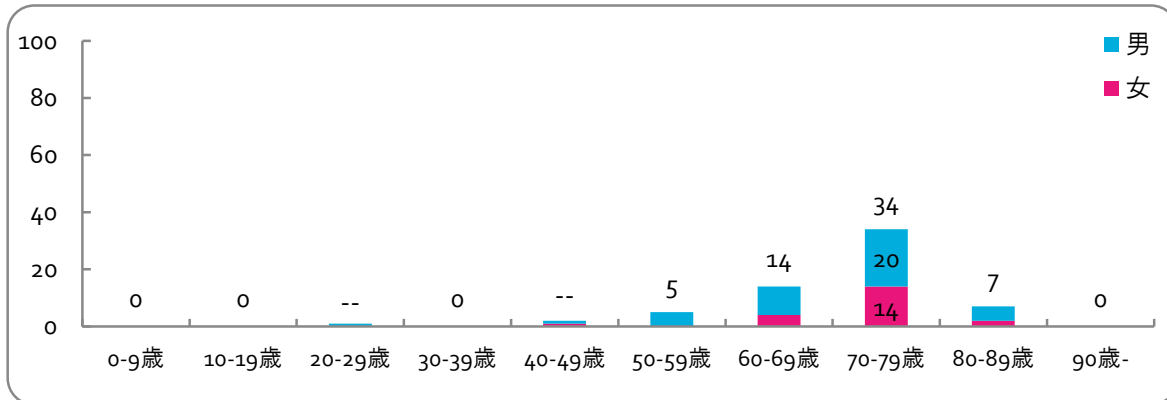


## 2. 詳細部位

部位名	件数	男	女
肝	55	38	17
肝内胆管	8	--	--

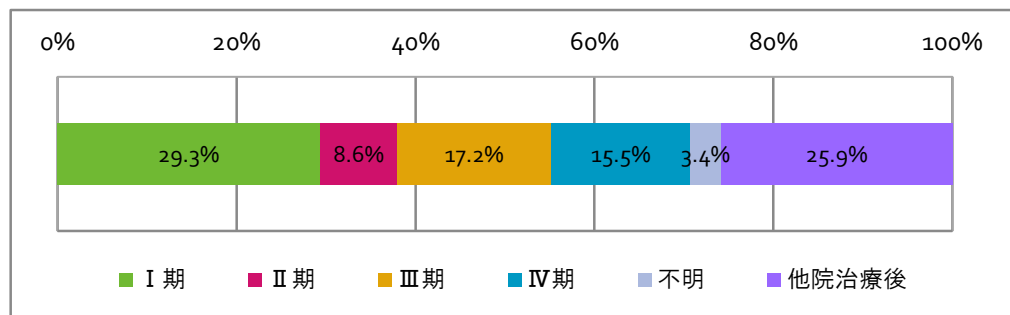


## 3. 10階級年齢別件数



## 4. UICC TNM治療前ステージ

ステージ	件数
I期	17
II期	5
III期	10
IV期	9
不明	--
他院治療後	15

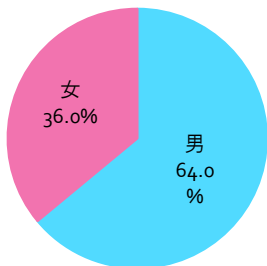


# 部位別 - 肺

※症例区分8を除く

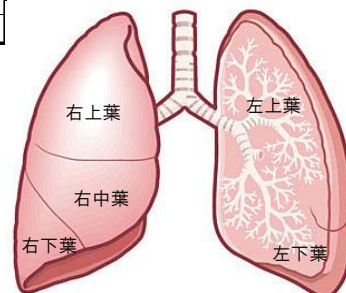
## 1. 登録数

	件数
全体	386
男	247
女	139

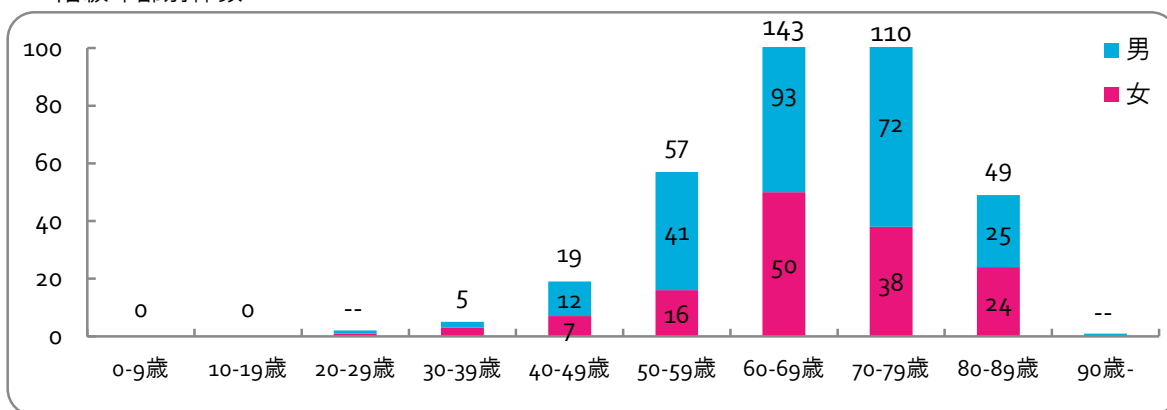


## 2. 詳細部位

部位名	件数	男	女
主気管支	0	0	0
上葉	208	144	64
中葉	34	15	19
下葉	132	81	51
境界部病巣	0	0	0
詳細部位不明	12	7	5

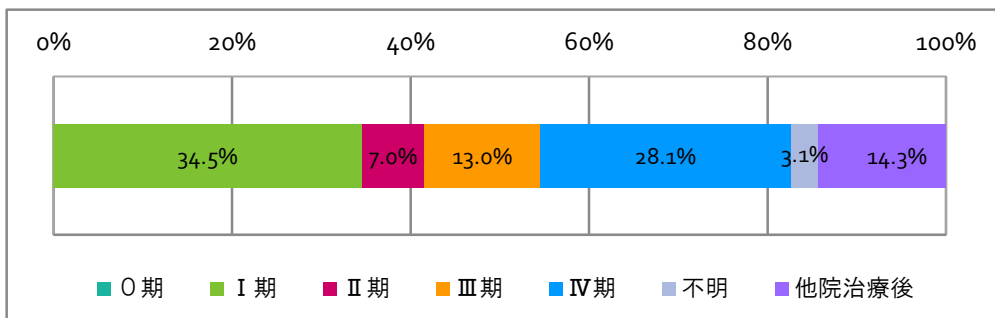


## 3. 10階級年齢別件数



## 4. UICC TNM治療前ステージ

ステージ	件数
0期	0
I期	133
II期	27
III期	50
IV期	108
不明	12
他院治療後	55

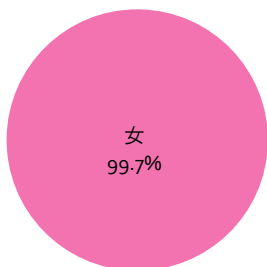


# 部位別 - 乳腺

※症例区分8を除く

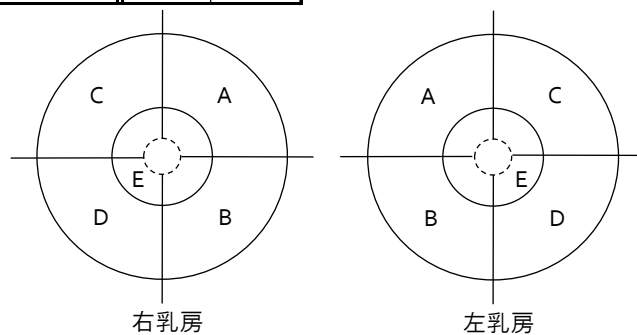
## 1. 登録数

	件数
全体	379
男	--
女	378

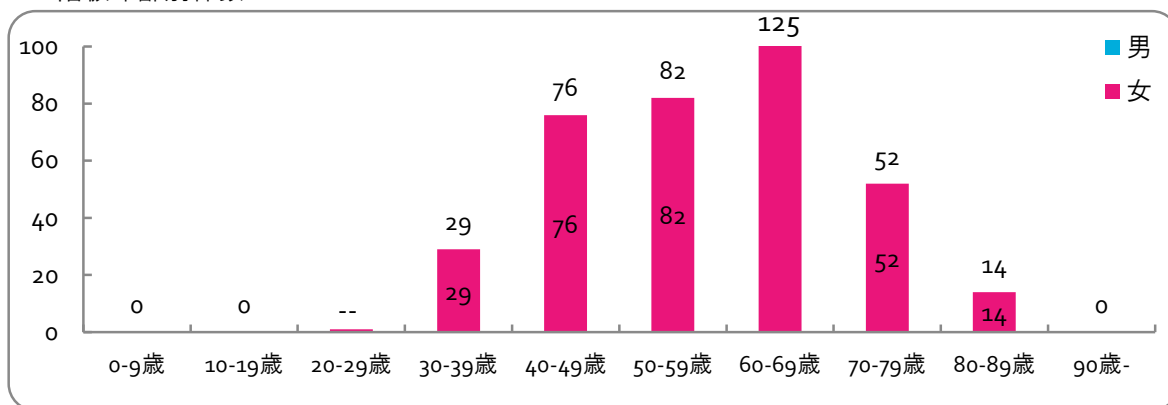


## 2. 詳細部位

部位名	件数	男	女
乳頭	5	--	--
乳房中央部 (E)	11	0	11
乳房上内側 (A)	96	0	96
乳房下内側 (B)	21	0	21
乳房上外側 (C)	136	0	136
乳房下外側 (D)	29	0	29
乳房腋窩部 (C')	0	0	0
境界部病巣	66	0	66
詳細部位不明	15	0	15



## 3. 10階級年齢別件数



## 4. UICC TNM治療前ステージ

ステージ	件数
0期	37
I期	150
II期	114
III期	20
IV期	11
不明	14
他院治療後	32

