

集計について

●公表の対象について

各集計表において、集計値が4以下の場合、個人が特定される可能性が高いことから、値を伏せて“--（ハイフン）”表示にしています。
0の場合は、“0”と表示しています。

●『症例区分8：その他』の取扱いについて

『症例区分8：その他』はセカンドオピニオンのみ症例を任意に登録する際の区分となっているなどの理由のため、一部を除き本集計からは除外しています。

●子宮頸部『CIN3』の取扱いについて

子宮頸部には、院内がん登録ルールにて上皮内腫瘍CIN3（高度異形成、上皮内癌）が含まれています。婦人科の一般的な統計は浸潤がんのみの集計になっており、婦人科の統計とは異なっていることがあります。

●部位別統計 UICC TNM治療前ステージについて

ステージ不明には、他院治療後症例やポリープ等良性で切除し病理にて悪性と出たものなどが含まれます。

●集計項目の定義

<部位区分>

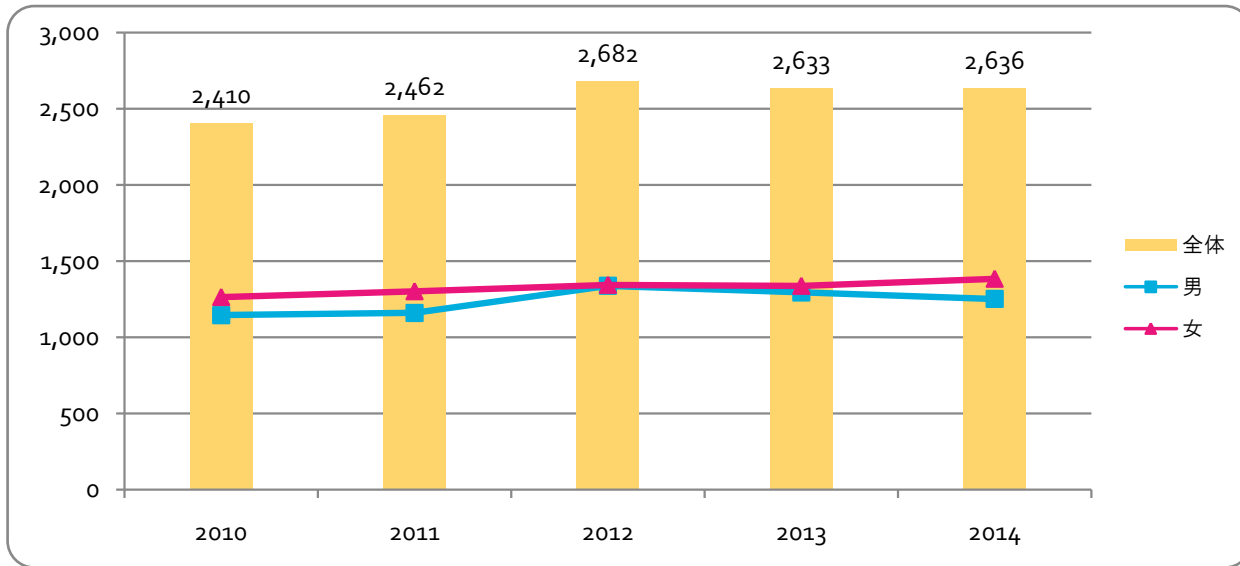
国立がんセンターの部位区分を元に分類

部位	第1段階 組織診断コード	第2段階 診断名コード		
口腔・咽頭		C00-C14		
食道		C15		
胃		C16		
大腸		C18-C20		
肝臓		C22		
胆嚢・胆管		C23-C24		
膵臓		C25		
喉頭		C32		
肺		C33-C34		
骨・軟部		C40-C41	C47	C49
皮膚		C44		
乳房		C50		
子宮頸部		C53		
子宮体部		C54		
子宮		C55		
卵巣		C56		
前立腺		C61		
膀胱		C67		
腎・他の尿路		C64-C66	C68	
脳・中枢神経系		C700	C71	C722-C729 C751-C753
甲状腺		C73		
悪性リンパ腫	959-972 974-975			
多発性骨髄腫	973 976			
白血病	980-994			
他の造血器腫瘍	995-998	C421		
その他		第1段階、第2段階で変換された以外		

九州がんセンター 集計（2014年症例追加）

1. 登録数 年次推移

	2010	2011	2012	2013	2014
全体	2,410	2,462	2,682	2,633	2,636
男	1,146 (47.6%)	1,160 (47.1%)	1,338 (49.9%)	1,295 (49.2%)	1,252 (47.5%)
女	1,264 (52.4%)	1,302 (52.9%)	1,344 (50.1%)	1,338 (50.8%)	1,384 (52.5%)



1-1. 登録数

※症例区分8を除く

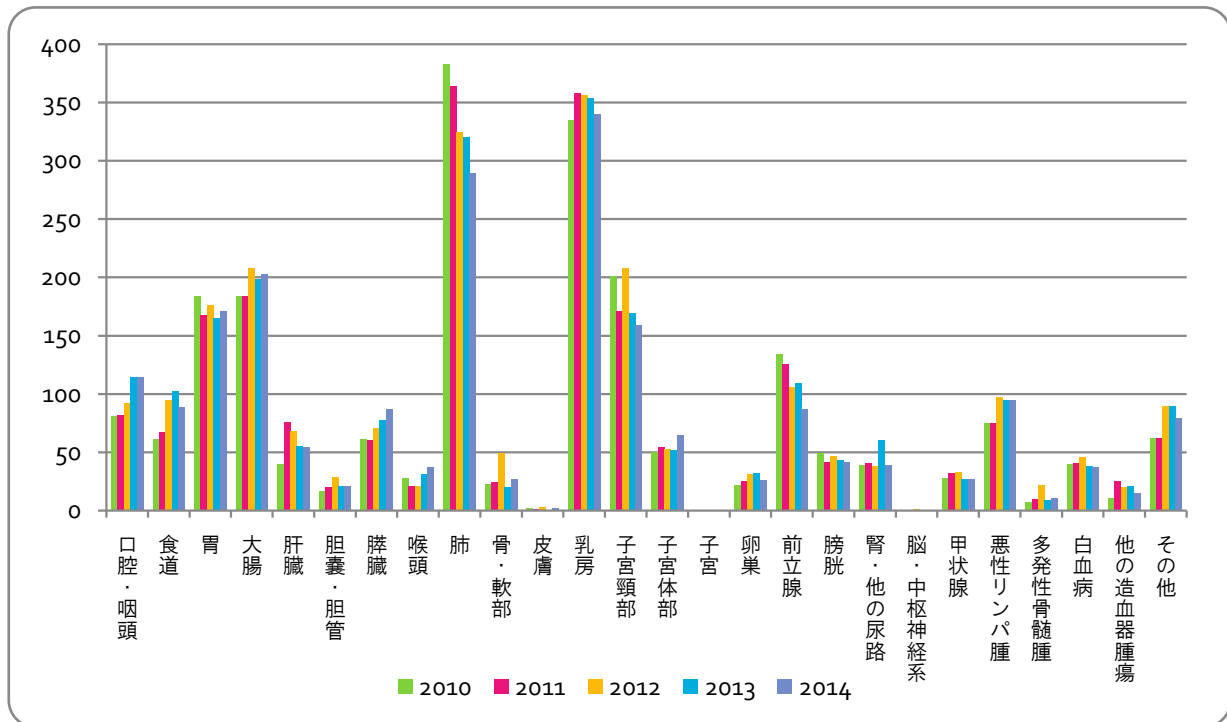
	2010	2011	2012	2013	2014
全体	2,117	2,129	2,285	2,203	2,116
男	1,009 (47.7%)	1,012 (47.5%)	1,127 (49.3%)	1,076 (48.8%)	990 (46.8%)
女	1,108 (52.3%)	1,117 (52.5%)	1,158 (50.7%)	1,127 (51.2%)	1,126 (53.2%)

2. 部位別登録数 年次推移

部位	2010	2011	2012	2013	2014
口腔・咽頭	81	82	92	114	114
食道	61	67	95	102	89
胃	184	168	176	165	171
大腸	184	184	208	198	203
肝臓	40	76	68	55	54
胆嚢・胆管	17	20	29	21	21
膵臓	61	60	71	78	87
喉頭	28	21	21	31	37
肺	383	364	325	320	289
骨・軟部	23	24	49	20	27
皮膚	--	--	--	0	--
乳房	335	358	356	354	340
子宮頸部	201	171	208	169	159
子宮体部	50	54	53	52	65
子宮	0	0	0	0	0
卵巣	22	25	31	32	26
前立腺	134	126	106	109	87
膀胱	49	42	47	43	42
腎・他の尿路	39	41	38	60	39
脳・中枢神経系	0	0	--	0	0
甲状腺	28	32	33	27	27
悪性リンパ腫	75	75	97	95	95
多発性骨髄腫	7	10	22	9	11
白血病	40	41	46	38	37
他の造血器腫瘍	11	25	20	21	15
その他	62	62	90	90	79
合計	2,117	2,129	2,285	2,203	2,116

部位別登録数 年次推移 (グラフ)

※症例区分8を除く



2-1. 部位別 2014年

部位	2014	%	平均年齢
乳房	340	(16.1%)	57.6
肺	289	(13.7%)	66.4
大腸	203	(9.6%)	65.0
胃	171	(8.1%)	66.5
子宮頸部	159	(7.5%)	45.8
口腔・咽頭	114	(5.4%)	66.2
悪性リンパ腫	95	(4.5%)	63.3
食道	89	(4.2%)	67.0
膵臓	87	(4.1%)	66.3
前立腺	87	(4.1%)	69.0
その他	79	(3.7%)	59.3
子宮体部	65	(3.1%)	60.1
肝臓	54	(2.6%)	68.0
膀胱	42	(2.0%)	68.7
腎・他の尿路	39	(1.8%)	64.6
喉頭	37	(1.7%)	69.4
白血病	37	(1.7%)	54.3
骨・軟部	27	(1.3%)	50.7
甲状腺	27	(1.3%)	61.5
卵巣	26	(1.2%)	52.7
胆嚢・胆管	21	(1.0%)	71.0
他の造血器腫瘍	15	(0.7%)	69.3
多発性骨髄腫	11	(0.5%)	64.9
皮膚	--	(0.1%)	--
子宮	0	(0.0%)	0.0
脳・中枢神経系	0	(0.0%)	0.0
合計	2,116		

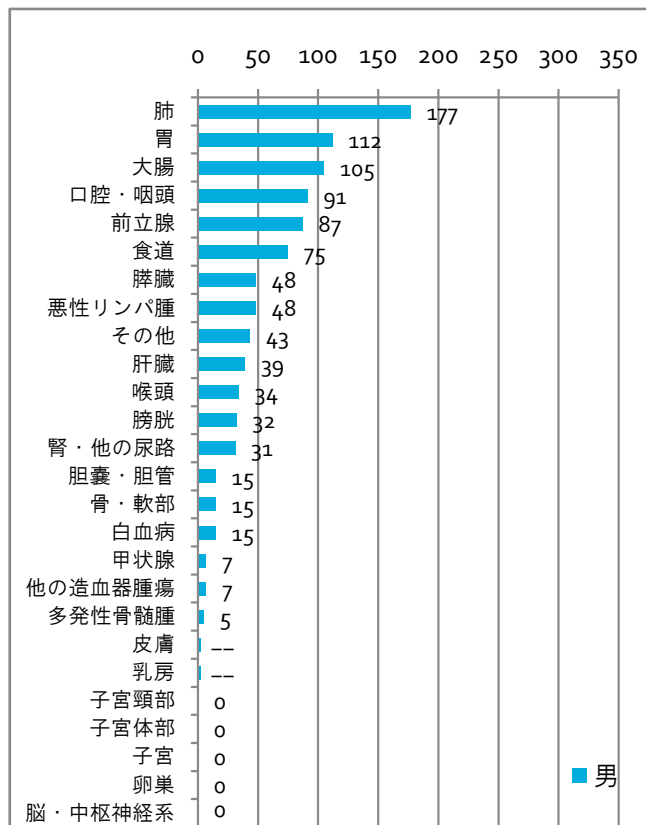
2-2. 部位別登録数 上位5部位

順位	2010	2011	2012	2013	2014
1	肺 383	肺 364	乳房 356	乳房 354	乳房 340
2	乳房 335	乳房 358	肺 325	肺 320	肺 289
3	子宮頸部 201	大腸 184	大腸 208	大腸 198	大腸 203
4	大腸 184	子宮頸部 171	子宮頸部 208	子宮頸部 169	胃 171
5	胃 184	胃 168	胃 176	胃 165	子宮頸部 159

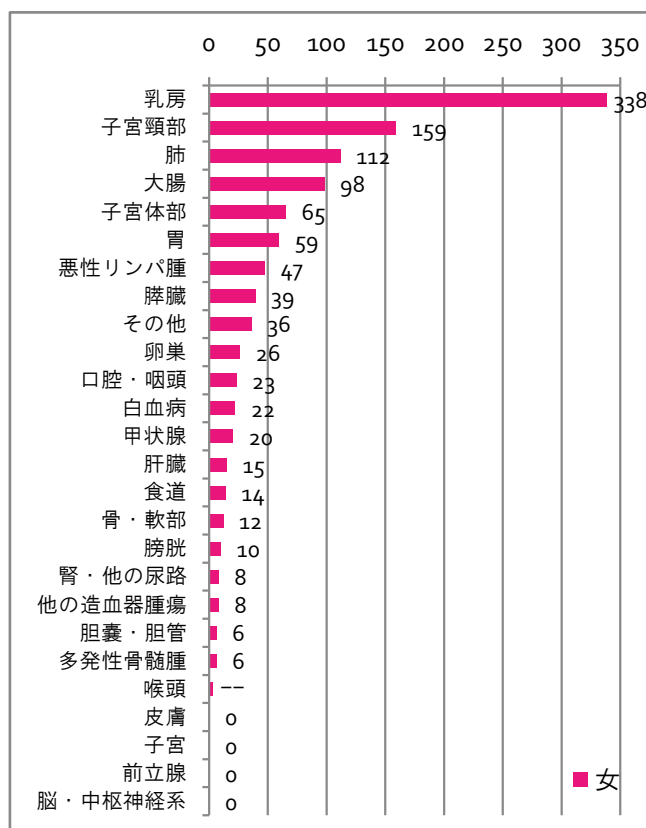
2-3. 男女別部位別

※症例区分8を除く

部位	男	平均年齢
肺	177	66.7
胃	112	68.1
大腸	105	64.1
口腔・咽頭	91	65.0
前立腺	87	69.0
食道	75	67.3
膵臓	48	65.2
悪性リンパ腫	48	61.0
その他	43	57.9
肝臓	39	65.3
喉頭	34	69.5
膀胱	32	67.2
腎・他の尿路	31	65.6
胆嚢・胆管	15	72.9
骨・軟部	15	51.9
白血病	15	51.6
甲状腺	7	65.9
他の造血器腫瘍	7	75.6
多発性骨髄腫	5	63.0
皮膚	--	--
乳房	--	--
子宮頸部	0	0.0
子宮体部	0	0.0
子宮	0	0.0
卵巣	0	0.0
脳・中枢神経系	0	0.0
合計	990	



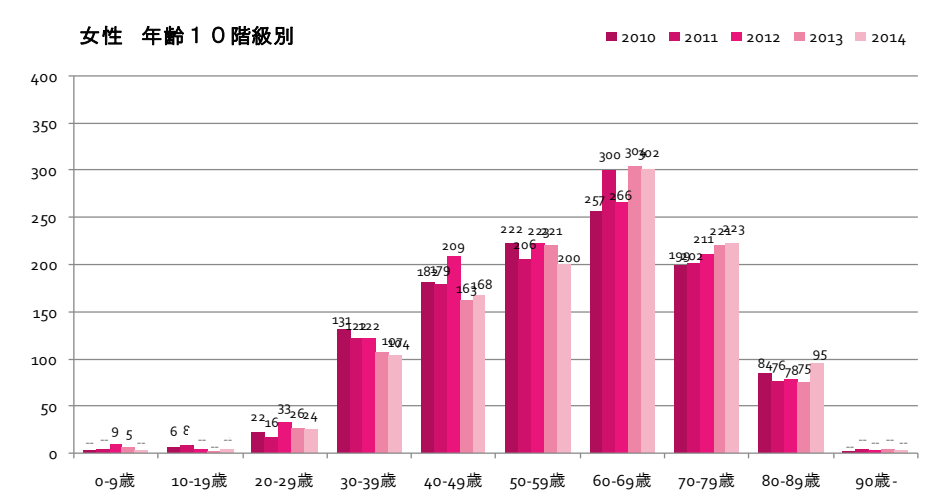
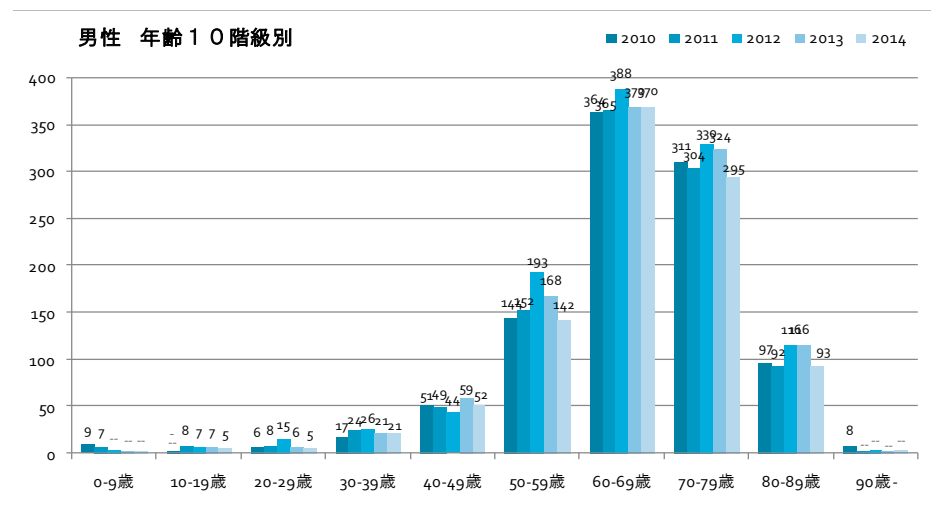
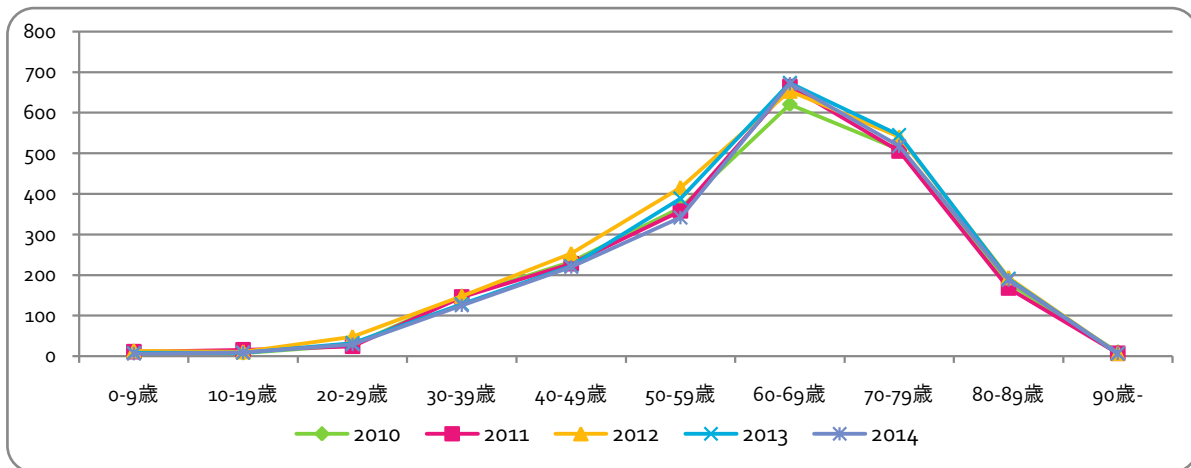
部位	女	平均年齢
乳房	338	57.7
子宮頸部	159	45.8
肺	112	66.1
大腸	98	66.0
子宮体部	65	60.1
胃	59	63.4
悪性リンパ腫	47	65.8
膵臓	39	67.7
その他	36	60.9
卵巣	26	52.7
口腔・咽頭	23	71.3
白血病	22	56.1
甲状腺	20	60.0
肝臓	15	75.1
食道	14	65.4
骨・軟部	12	49.3
膀胱	10	73.6
腎・他の尿路	8	60.9
他の造血器腫瘍	8	63.9
胆嚢・胆管	6	66.3
多発性骨髄腫	6	66.5
喉頭	--	--
皮膚	0	0.0
子宮	0	0.0
前立腺	0	0.0
脳・中枢神経系	0	0.0
合計	1,126	



3. 年齢10階級別登録数 年次推移

※症例区分8を除く

	2010	2011	2012	2013	2014
0-9歳	12	11	13	8	6
10-19歳	8	16	11	8	9
20-29歳	28	24	48	32	29
30-39歳	148	146	148	128	125
40-49歳	233	228	253	222	220
50-59歳	366	358	416	389	342
60-69歳	621	665	654	674	672
70-79歳	510	506	541	545	518
80-89歳	181	168	194	191	188
90歳-	10	7	7	6	7

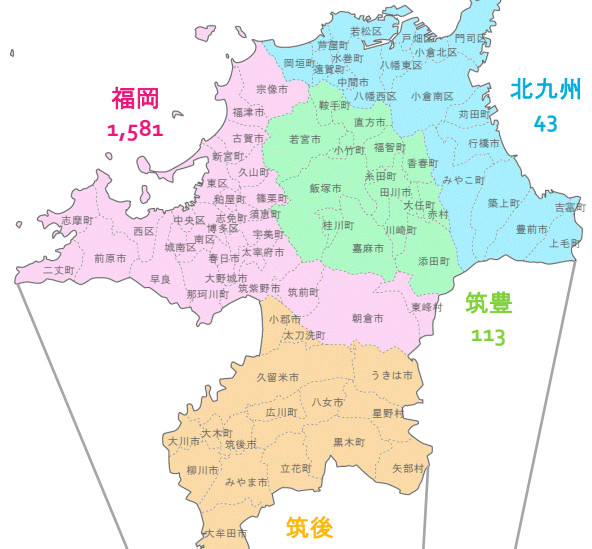


4. 診断時医療圏別 2014年

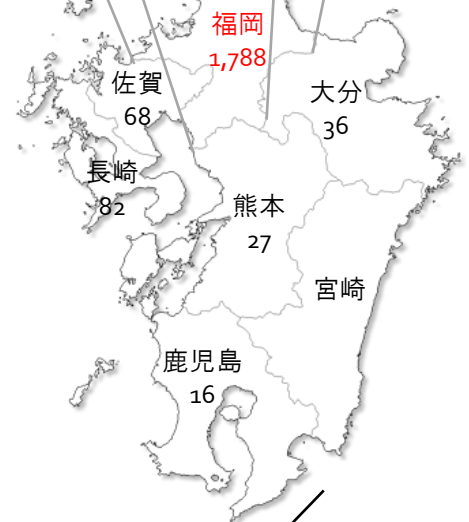
※症例区分8を除く

医療圏	件数	%	詳細	件数	医療圏	件数	%	詳細	件数
福岡	北九州	43 (2.0%)	北九州市	34	九州 (福岡県以外)	260 (12.3%)		佐賀県	68
			行橋市	5				長崎県	82
			遠賀町	--				熊本県	27
			水巻町	--				大分県	36
			中間市	--				宮崎県	30
	福岡	1,581 (74.7%)	福岡市	748				鹿児島県	16
			春日市	198				沖縄県	--
			那珂川町	135				九州外	68 (3.2%)
			大野城市	132				福岡県以外 合計	328
			筑紫野市	105				総計	2,116
			太宰府市	96					
			志免町	27					
			宇美町	25					
			須恵町	21					
			粕屋町	18					
			糸島市	16					
			篠栗町	11					
			宗像市	11					
			筑前町	11					
			福津市	8					
朝倉市	7								
古賀市	5								
新宮町	5								
久山町	--								
筑豊	113 (5.3%)	飯塚市	48						
		桂川町	12						
		嘉麻市	9						
		宮若市	8						
		田川市	8						
		福智町	8						
		直方市	5						
		川崎町	--						
		添田町	--						
		香春町	--						
		糸田町	--						
		小竹町	--						
		赤村	--						
		大任町	--						
		筑後	51 (2.4%)	久留米市	22				
大牟田市	11								
小郡市	5								
柳川市	5								
うきは市	--								
みやま市	--								
広川町	--								
大川市	--								
大木町	--								
福岡県 合計				1,788					

【福岡】医療圏別



【九州】

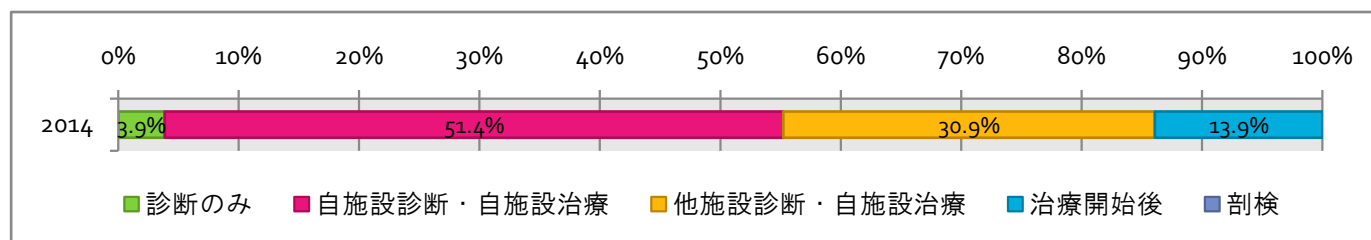


沖縄 1
九州外 68

5. 症例区分 2014年

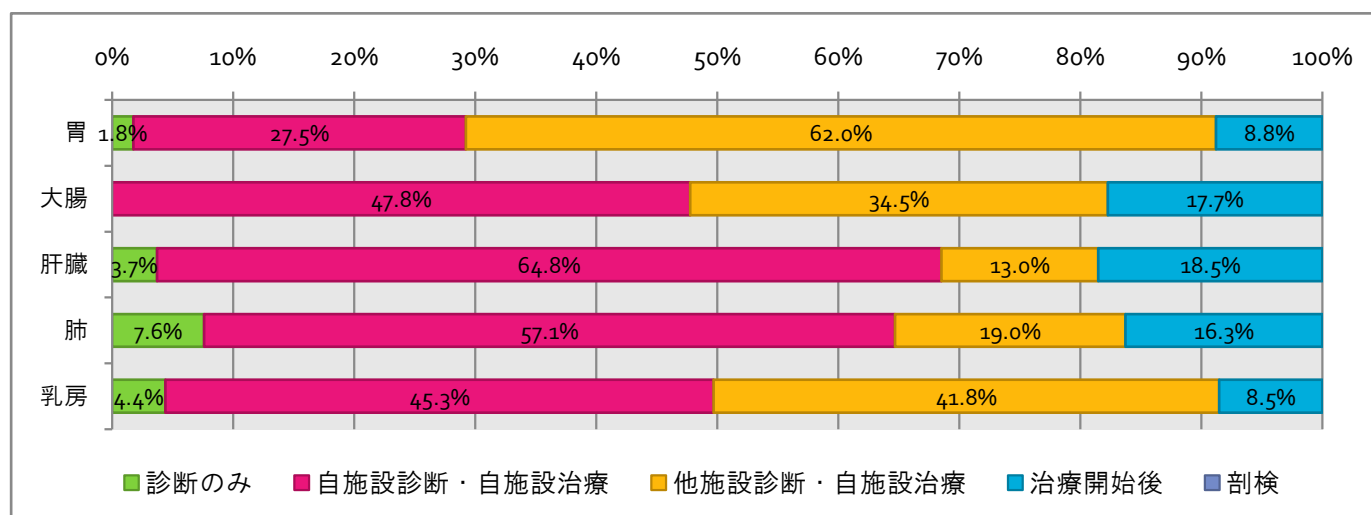
※症例区分8を除く

	診断のみ	自施設診断・自施設治療	他施設診断・自施設治療	治療開始後	剖検
2014	82	1,087	653	294	0



5-1. 症例区分 5大部位抜粋

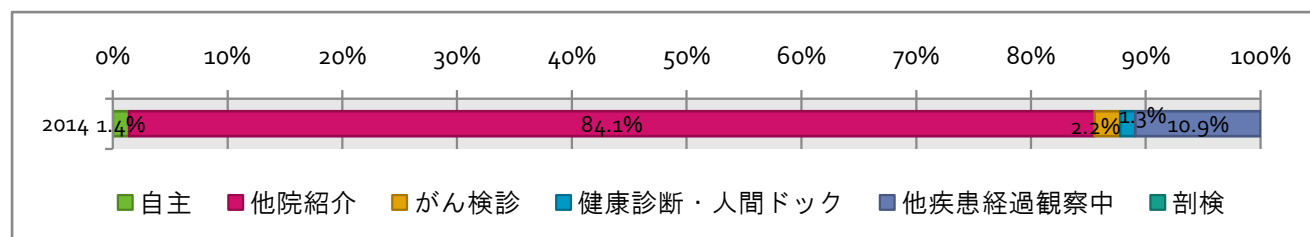
部位	診断のみ	自施設診断・自施設治療	他施設診断・自施設治療	治療開始後	剖検
胃	--	47	106	15	0
大腸	0	97	70	36	0
肝臓	--	35	7	10	0
肺	22	165	55	47	0
乳房	15	154	142	29	0



6. 来院経路 2014年

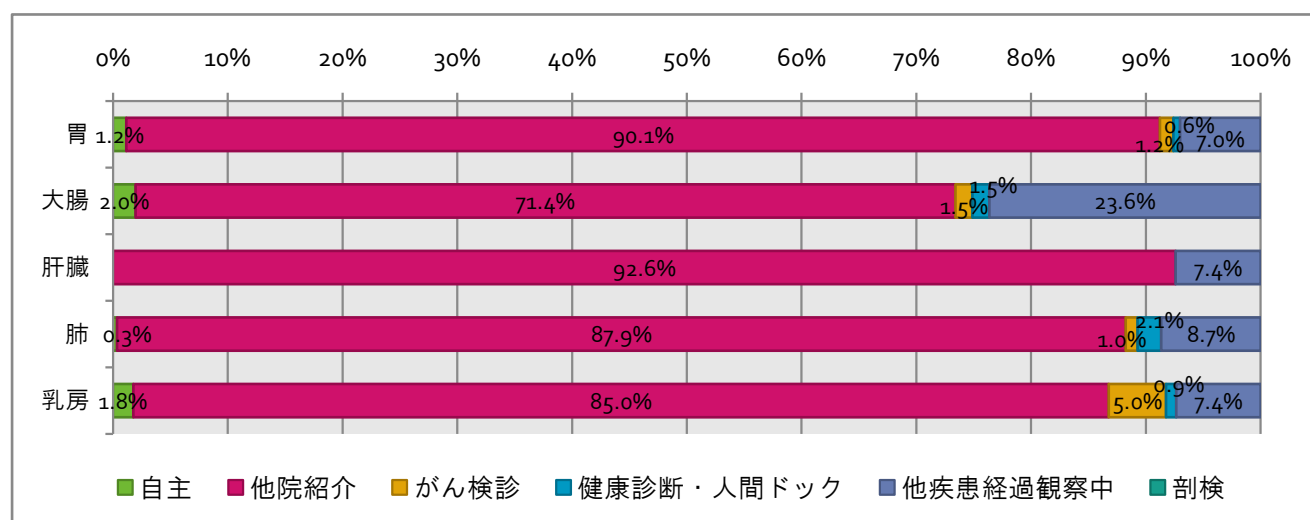
※症例区分8を除く

	自主	他院紹介	がん検診	健康診断・人間ドック	他疾患経過観察中	剖検
2014	30	1780	47	28	231	0



6-1. 来院経路 5大部位抜粋

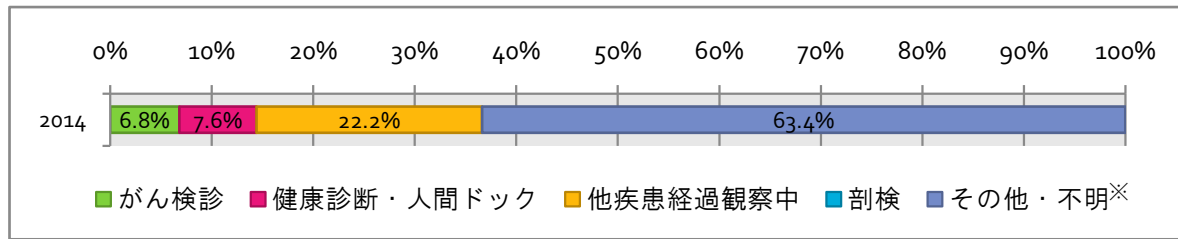
部位	自主	他院紹介	がん検診	健康診断・人間ドック	他疾患経過観察中	剖検
胃	--	154	--	--	12	0
大腸	--	145	--	--	48	0
肝臓	0	50	0	0	--	0
肺	--	254	--	6	25	0
乳房	6	289	17	--	25	0



7. 発見経緯 2014年

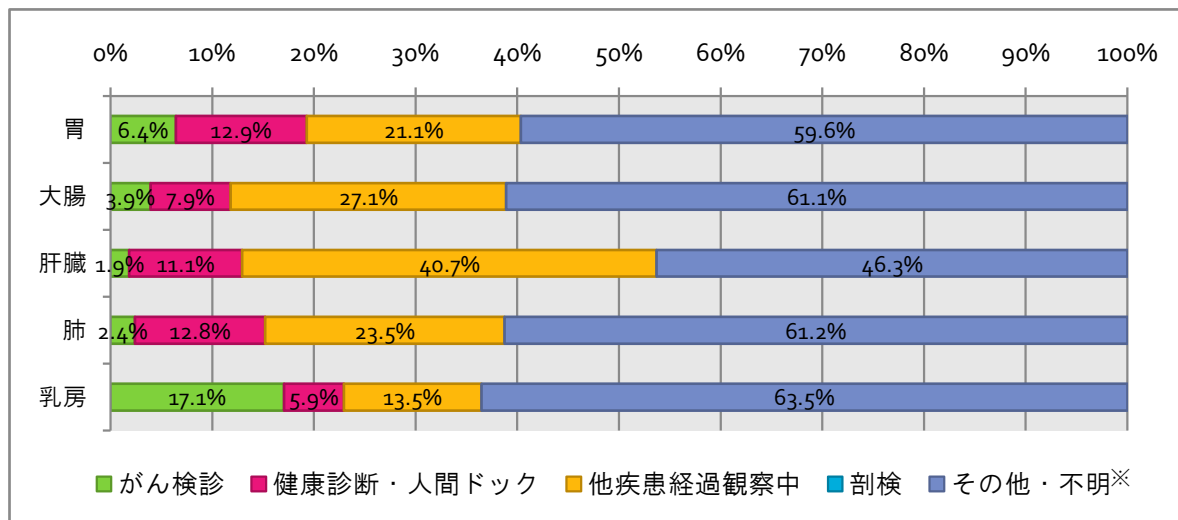
※症例区分8を除く

	がん検診	健康診断・人間ドック	他疾患経過観察中	剖検	その他・不明
2014	144	161	470	0	1341



7-1. 発見経緯 5大部位抜粋

部位	がん検診	健康診断・人間ドック	他疾患経過観察中	剖検	その他・不明
胃	11	22	36	0	102
大腸	8	16	55	0	124
肝臓	--	6	22	0	25
肺	7	37	68	0	177
乳房	58	20	46	0	216



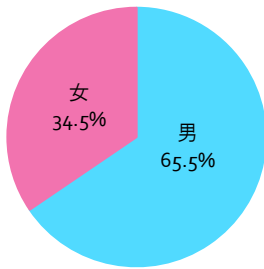
※「その他・不明」には、自覚症状を認め自主的に医療機関を受診された場合が含まれます。

部位別 - 胃

※症例区分8を除く

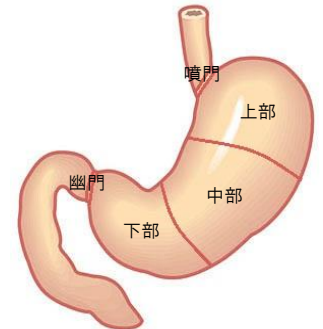
1. 登録数

	件数
全体	171
男	112
女	59

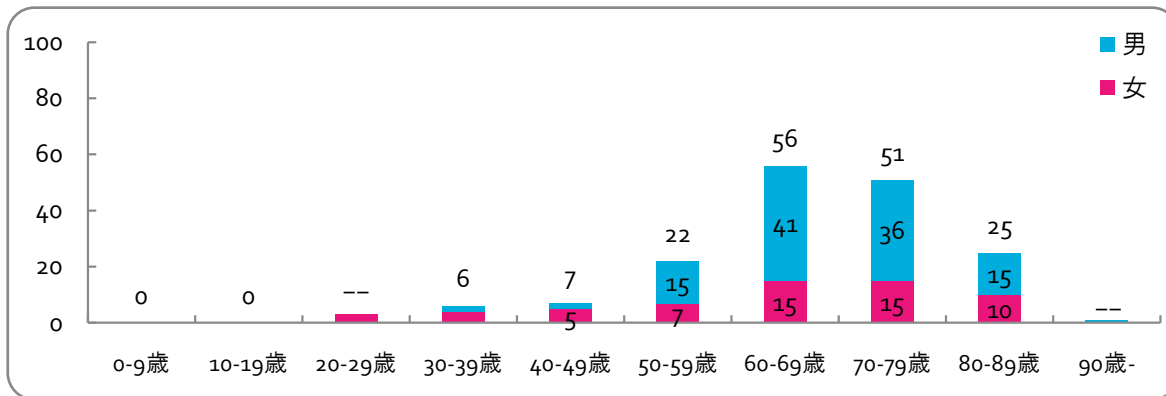


2. 詳細部位

部位名	件数	男	女
噴門	15	12	--
胃底部	--	0	--
胃体部	97	64	33
胃前庭部	45	29	16
幽門	--	0	--
胃小弯	--	--	--
胃大弯	0	0	0
境界部病巣	--	--	--
詳細部位不明	7	5	--



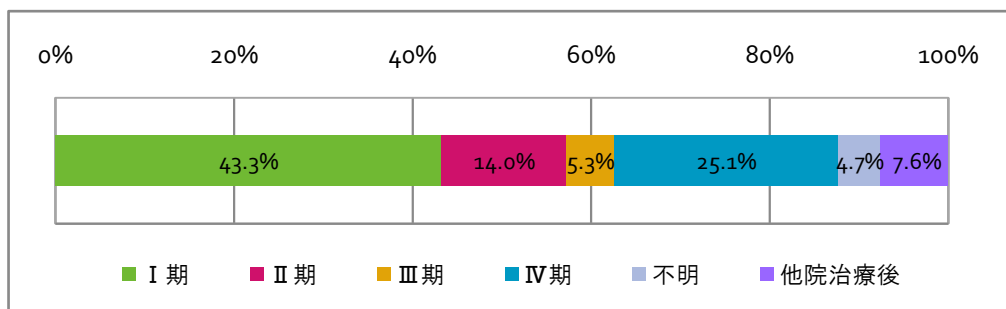
3. 10階級年齢別件数



4. UICC TNM治療前ステージ

ステージ	件数
I期	74
II期	24
III期	9
IV期	43
不明	8
他院治療後	13

※院内がん登録のルールで胃の0期はI期の取り扱いになります。

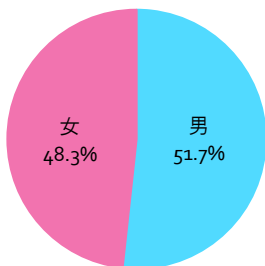


部位別 - 大腸

※症例区分8を除く

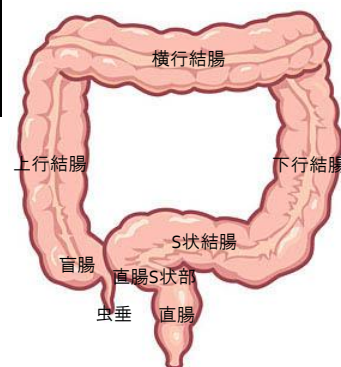
1. 登録数

	件数
全体	203
男	105
女	98

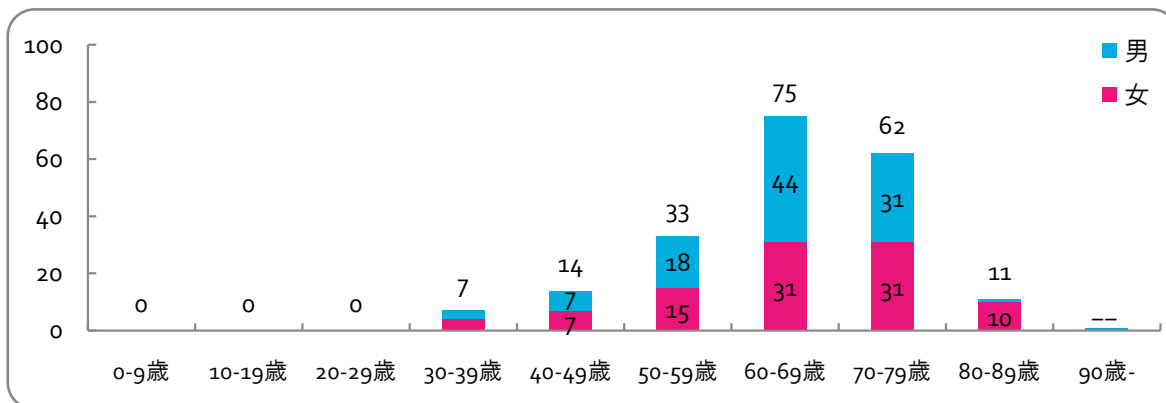


2. 詳細部位

部位名	件数	男	女
盲腸	9	--	6
虫垂	0	0	0
上行結腸	31	12	19
右結腸曲	0	0	0
横行結腸	19	6	13
左結腸曲	--	--	--
下行結腸	6	--	--
S状結腸	55	32	23
境界部病巣	0	0	0
詳細部位不明	--	0	--
直腸S状結腸	22	12	10
直腸	58	36	22

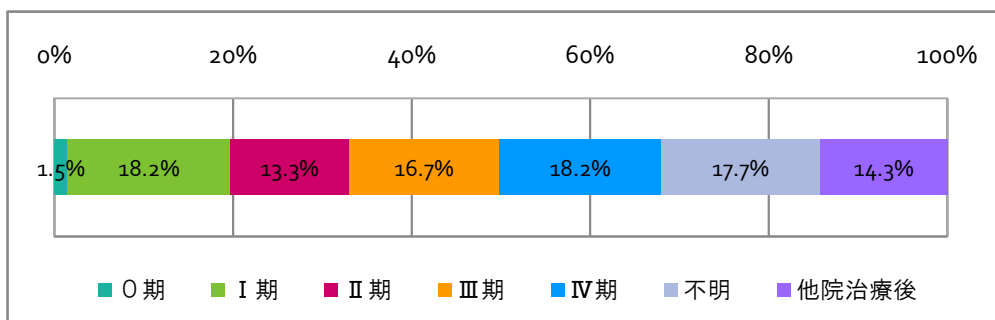


3. 10階級年齢別件数



4. UICC TNM治療前ステージ

ステージ	件数
0期	--
I期	37
II期	27
III期	34
IV期	37
不明	36
他院治療後	29

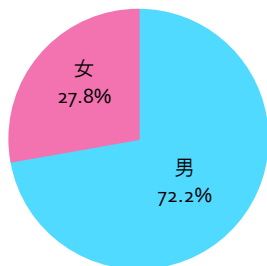


部位別 - 肝

※症例区分8を除く

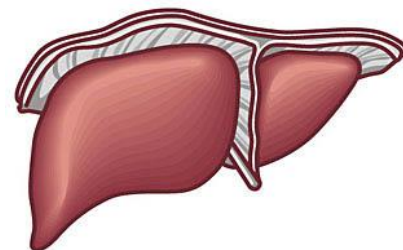
1. 登録数

	件数
全体	54
男	39
女	15

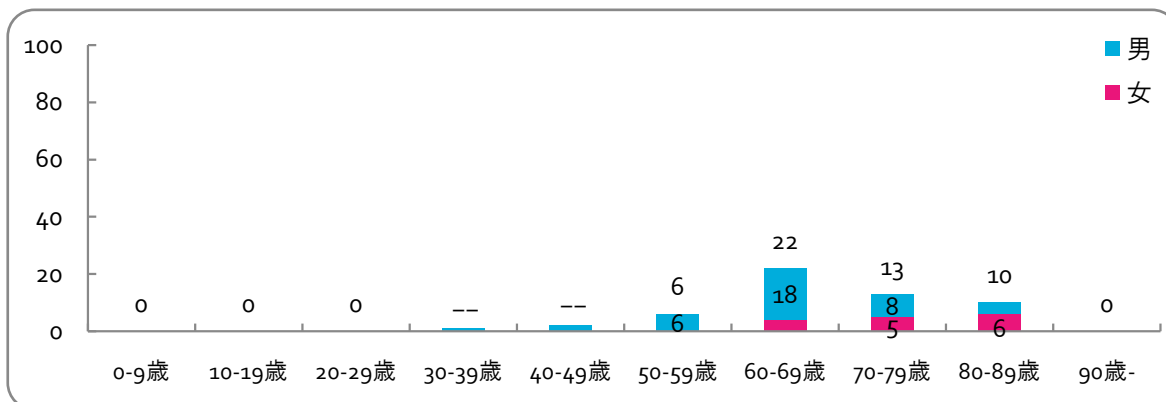


2. 詳細部位

部位名	件数	男	女
肝	47	36	11
肝内胆管	7	--	--

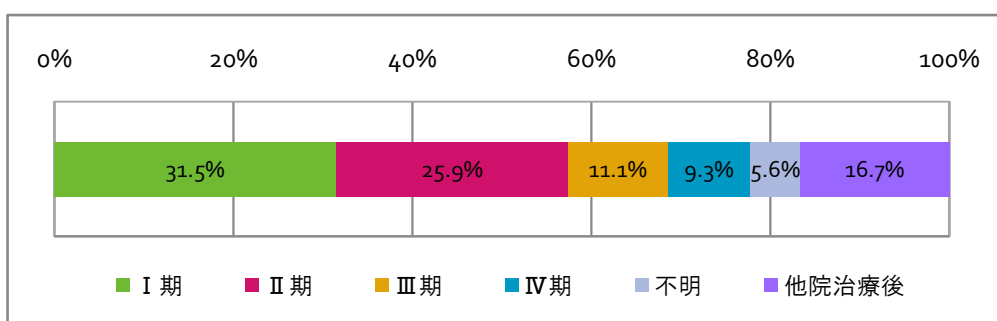


3. 10階級年齢別件数



4. UICC TNM治療前ステージ

ステージ	件数
I期	17
II期	14
III期	6
IV期	5
不明	--
他院治療後	9

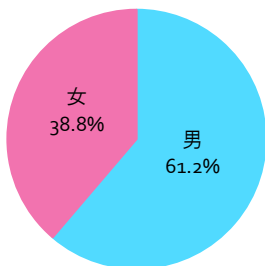


部位別 - 肺

※症例区分8を除く

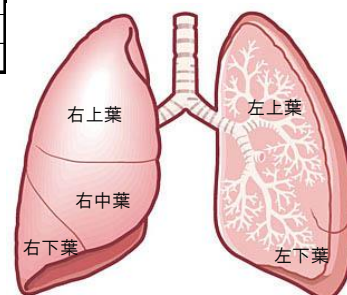
1. 登録数

	件数
全体	289
男	177
女	112

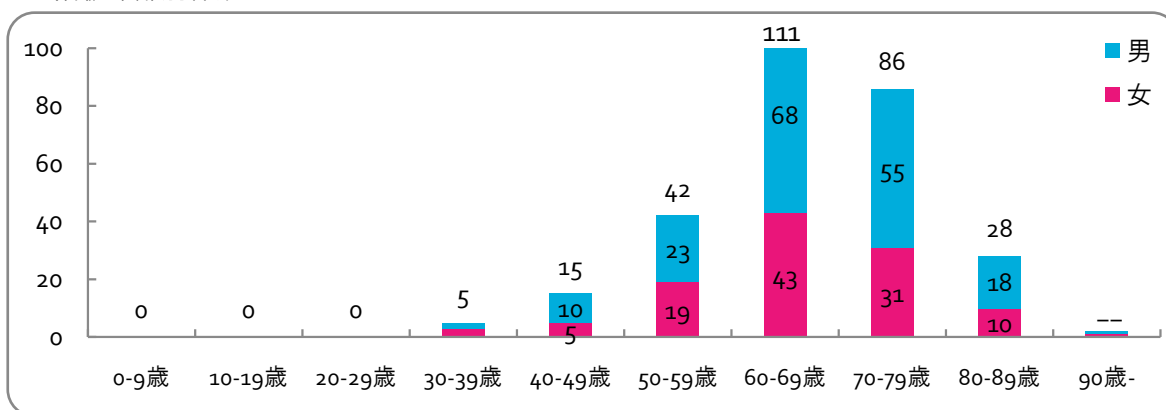


2. 詳細部位

部位名	件数	男	女
気管	--	--	0
主気管支	--	--	0
上葉	157	102	55
中葉	15	6	9
下葉	106	60	46
境界部病巣	0	0	0
詳細部位不明	6	--	--

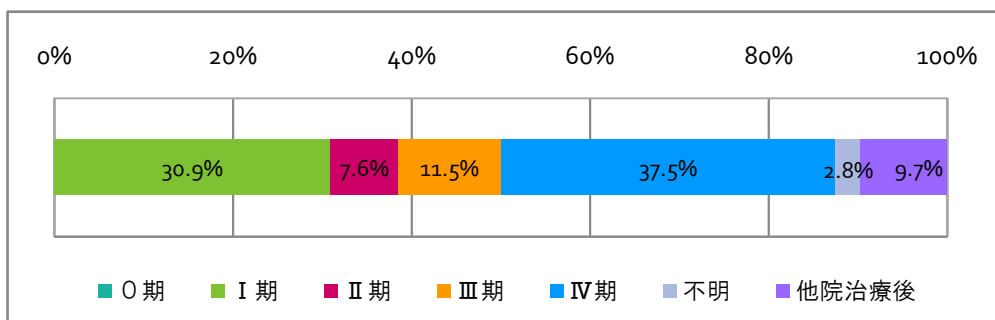


3. 10階級年齢別件数



4. UICC TNM治療前ステージ

ステージ	件数
0期	0
I期	89
II期	22
III期	33
IV期	108
不明	8
他院治療後	28

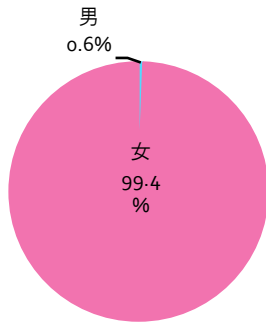


部位別 - 乳腺

※症例区分8を除く

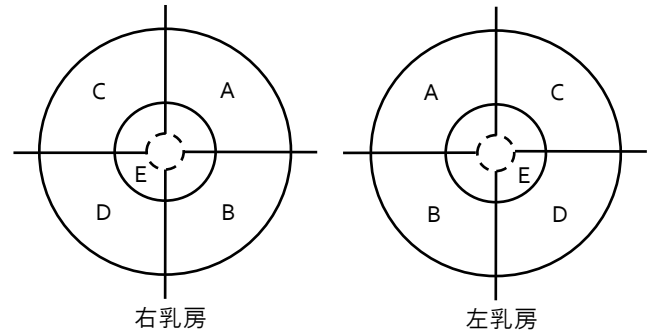
1. 登録数

	件数
全体	340
男	--
女	338

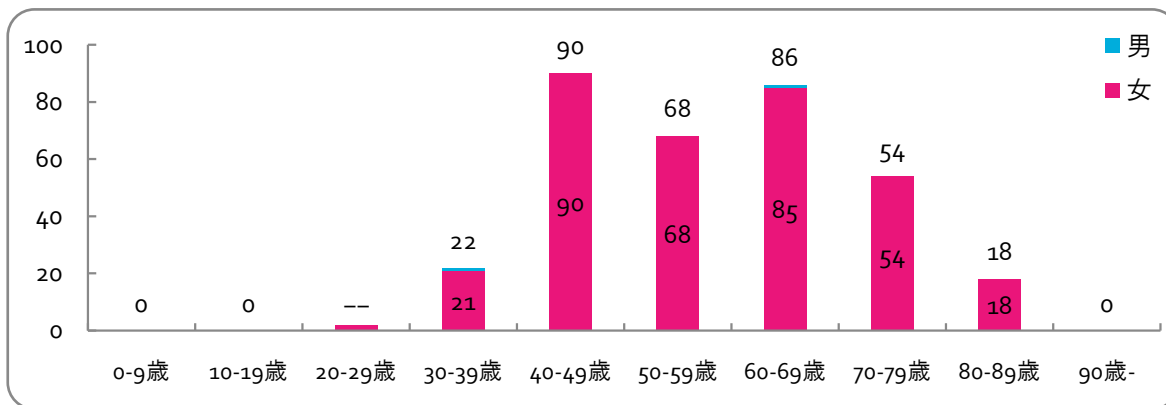


2. 詳細部位

部位名	件数	男	女
乳頭	--	0	--
乳房中央部 (E)	14	--	13
乳房上内側 (A)	75	0	75
乳房下内側 (B)	24	0	24
乳房上外側 (C)	132	0	132
乳房下外側 (D)	20	0	20
乳房腋窩部 (C')	0	0	0
境界部病巣	61	--	60
詳細部位不明	13	0	13



3. 10階級年齢別件数



4. UICC TNM治療前ステージ

ステージ	件数
0期	50
I期	109
II期	110
III期	15
IV期	21
不明	11
他院治療後	24

