

集計について

●公表の対象について

各集計表において、集計値が4以下の場合、個人が特定される可能性が高いことから、値を伏せて“--（ハイフン）”表示にしています。
0の場合は、“0”と表示しています。

●『症例区分8：その他』の取扱いについて

『症例区分8：その他』はセカンドオピニオンのみ症例を任意に登録する際の区分となっているなどの理由のため、一部を除き本集計からは除外しています。

●子宮頸部『CIN3』の取扱いについて

子宮頸部には、院内がん登録ルールにて上皮内腫瘍CIN3（高度異形成、上皮内癌）が含まれています。婦人科の一般的な統計は浸潤がんのみの集計になっており、婦人科の統計とは異なっていることがあります。

●部位別統計 UICC TNM治療前ステージについて

ステージ不明には、他院治療後症例やポリープ等良性で切除し病理にて悪性と出たものなどが含まれます。

●集計項目の定義

<部位区分>

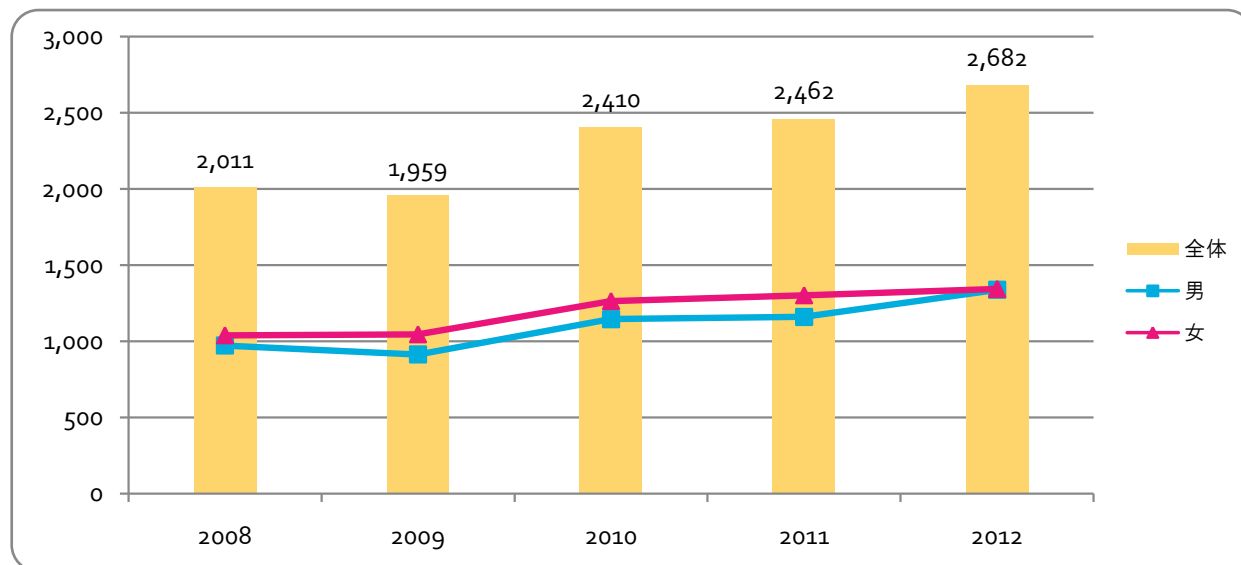
国立がんセンターの部位区分を元に分類

部位	第1段階 組織診断コード	第2段階 診断名コード		
口腔・咽頭		C00-C14		
食道		C15		
胃		C16		
大腸		C18-C20		
肝臓		C22		
胆嚢・胆管		C23-C24		
膵臓		C25		
喉頭		C32		
肺		C33-C34		
骨・軟部		C40-C41	C47	C49
皮膚		C44		
乳房		C50		
子宮頸部		C53		
子宮体部		C54		
子宮		C55		
卵巣		C56		
前立腺		C61		
膀胱		C67		
腎・他の尿路		C64-C66	C68	
脳・中枢神経系		C700	C71	C722-C729 C751-C753
甲状腺		C73		
悪性リンパ腫	959-972 974-975			
多発性骨髄腫	973 976			
白血病	980-994			
他の造血器腫瘍	995-998	C421		
その他		第1段階、第2段階で変換された以外		

九州がんセンター 集計

1. 登録数 年次推移

	2008	2009	2010	2011	2012
全体	2,011	1,959	2,410	2,462	2,682
男	972 (48.3%)	913 (46.6%)	1,146 (47.6%)	1,160 (47.1%)	1,338 (49.9%)
女	1,039 (51.7%)	1,046 (53.4%)	1,264 (52.4%)	1,302 (52.9%)	1,344 (50.1%)



1-1. 登録数 症例区分8を除く

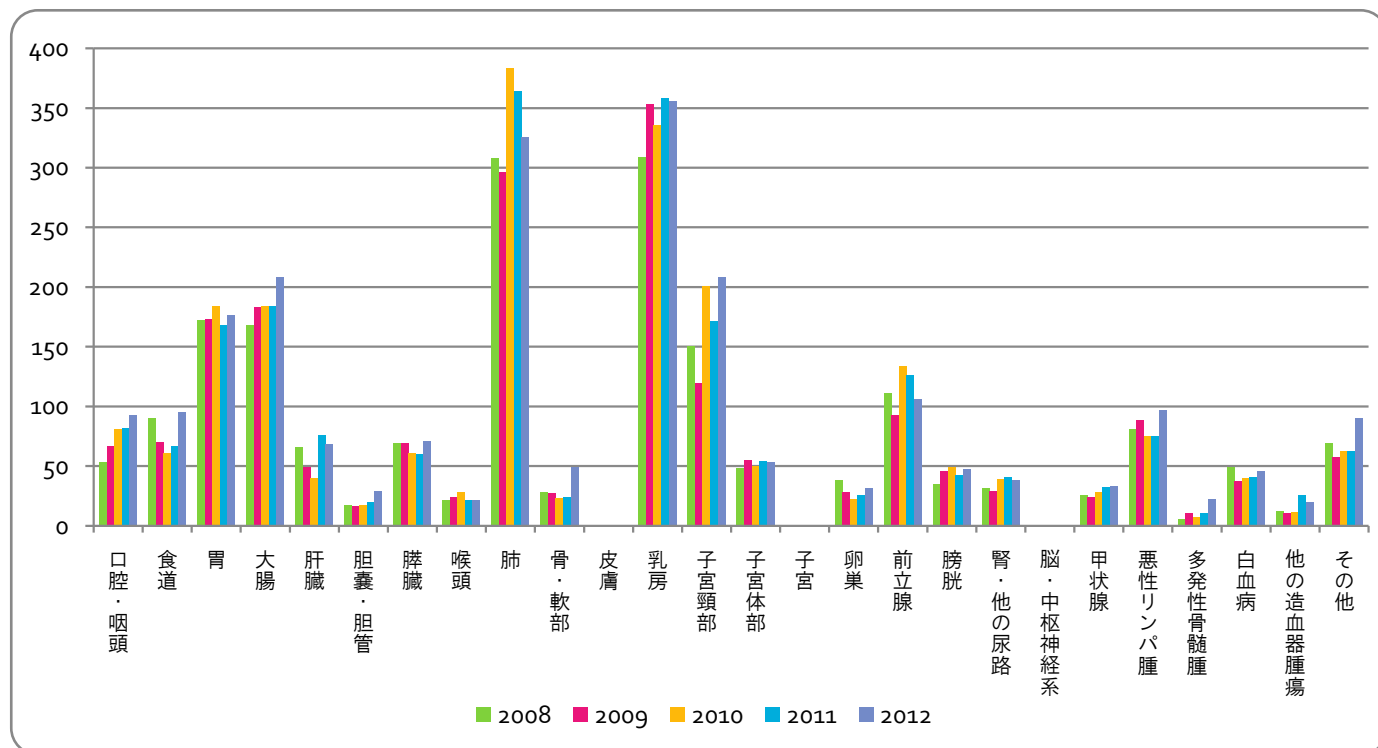
	2008	2009	2010	2011	2012
全体	1,957	1,926	2,117	2,129	2,285
男	941 (48.1%)	893 (46.4%)	1,009 (47.7%)	1,012 (47.5%)	1,127 (49.3%)
女	1,016 (51.9%)	1,033 (53.6%)	1,108 (52.3%)	1,117 (52.5%)	1,158 (50.7%)

症例区分8を含んだ登録数との差

-54 -33 -293 -333 -397

2. 部位別登録数 年次推移

部位	2008	2009	2010	2011	2012
口腔・咽頭	53	67	81	82	92
食道	90	70	61	67	95
胃	172	173	184	168	176
大腸	168	183	184	184	208
肝臓	66	49	40	76	68
胆嚢・胆管	17	16	17	20	29
膵臓	69	69	61	60	71
喉頭	21	24	28	21	21
肺	308	296	383	364	325
骨・軟部	28	27	23	24	49
皮膚	--	--	--	--	--
乳房	309	353	335	358	356
子宮頸部	150	119	201	171	208
子宮体部	48	55	50	54	53
子宮	--	0	0	0	0
卵巣	38	28	22	25	31
前立腺	111	93	134	126	106
膀胱	35	46	49	42	47
腎・他の尿路	31	29	39	41	38
脳・中枢神経系	0	--	0	0	--
甲状腺	25	24	28	32	33
悪性リンパ腫	81	88	75	75	97
多発性骨髄腫	5	10	7	10	22
白血病	49	37	40	41	46
他の造血器腫瘍	12	10	11	25	20
その他	69	57	62	62	90
合計	1,957	1,926	2,117	2,129	2,285



2-1. 部位別登録数 上位5部位

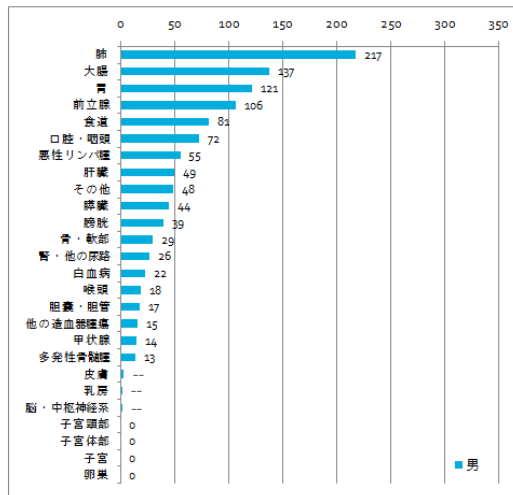
順位	2008	2009	2010	2011	2012
1	乳房 309	乳房 353	肺 383	肺 364	乳房 356
2	肺 308	肺 296	乳房 335	乳房 358	肺 325
3	胃 172	大腸 183	子宮頸部 201	大腸 184	大腸 208
4	大腸 168	胃 173	大腸 184	子宮頸部 171	子宮頸部 208
5	子宮頸部 150	子宮頸部 119	胃 184	胃 168	胃 176

2-2. 部位別 2012年

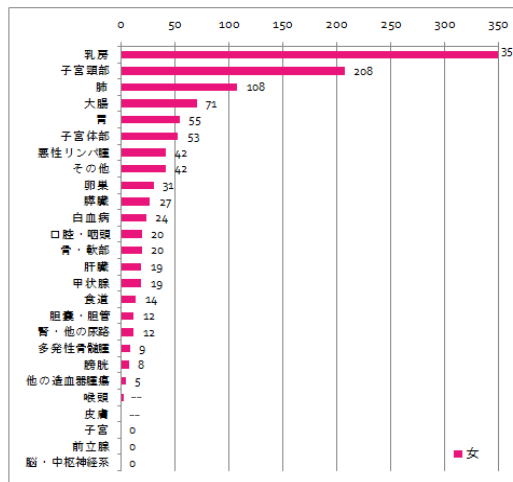
部位	2012	%	平均年齢
乳房	356 (15.6%)		55.5
肺	325 (14.2%)		66.5
大腸	208 (9.1%)		65.3
子宮頸部	208 (9.1%)		43.8
胃	176 (7.7%)		64.8
前立腺	106 (4.6%)		68.1
悪性リンパ腫	97 (4.2%)		62.9
食道	95 (4.2%)		66.7
口腔・咽頭	92 (4.0%)		63.5
その他	90 (3.9%)		60.5
膵臓	71 (3.1%)		65.2
肝臓	68 (3.0%)		71.0
子宮体部	53 (2.3%)		57.6
骨・軟部	49 (2.1%)		47.3
膀胱	47 (2.1%)		70.9
白血病	46 (2.0%)		48.4
腎・他の尿路	38 (1.7%)		68.9
甲状腺	33 (1.4%)		62.2
卵巣	31 (1.4%)		56.2
胆嚢・胆管	29 (1.3%)		68.1
多発性骨髄腫	22 (1.0%)		68.5
喉頭	21 (0.9%)		64.2
他の造血器腫瘍	20 (0.9%)		63.6
皮膚	-- (0.1%)		--
脳・中枢神経系	-- (0.0%)		--
子宮	0 (0.0%)		0.0
合計	2,285		

2-3. 男女別部位別

部位	男	平均年齢
肺	217	66.2
大腸	137	66.1
胃	121	66.6
前立腺	106	68.1
食道	81	66.4
口腔・咽頭	72	64.1
悪性リンパ腫	55	61.9
肝臓	49	69.9
その他	48	57.5
膵臓	44	64.0
膀胱	39	71.9
骨・軟部	29	50.4
腎・他の尿路	26	66.9
白血病	22	48.8
喉頭	18	63.8
胆嚢・胆管	17	68.9
他の造血器腫瘍	15	69.9
甲状腺	14	59.9
多発性骨髄腫	13	66.9
皮膚	--	--
乳房	--	--
脳・中枢神経系	--	--
子宮頸部	0	0.0
子宮体部	0	0.0
子宮	0	0.0
卵巣	0	0.0
合計	1,123	

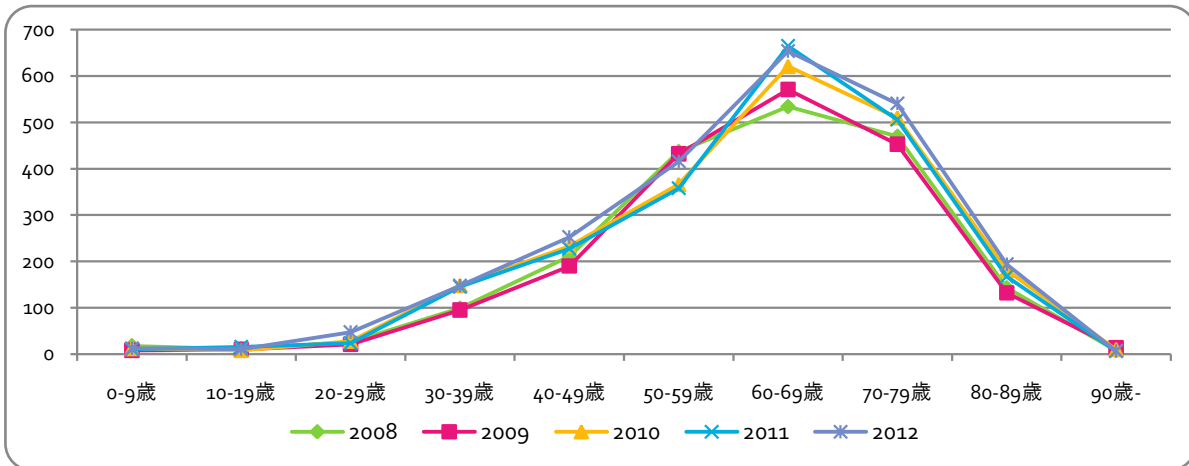


部位	女	平均年齢
乳房	355	55.5
子宮頸部	208	43.8
肺	108	67.1
大腸	71	63.8
胃	55	60.9
子宮体部	53	57.6
悪性リンパ腫	42	64.2
その他	42	63.9
卵巣	31	56.2
膵臓	27	67.1
白血病	24	48.0
口腔・咽頭	20	61.6
骨・軟部	20	42.8
肝臓	19	73.9
甲状腺	19	63.9
食道	14	68.5
胆嚢・胆管	12	66.9
腎・他の尿路	12	73.3
多発性骨髄腫	9	70.8
膀胱	8	66.1
他の造血器腫瘍	5	44.8
喉頭	--	--
皮膚	--	--
子宮	0	0.0
前立腺	0	0.0
脳・中枢神経系	0	0.0
合計	1,154	

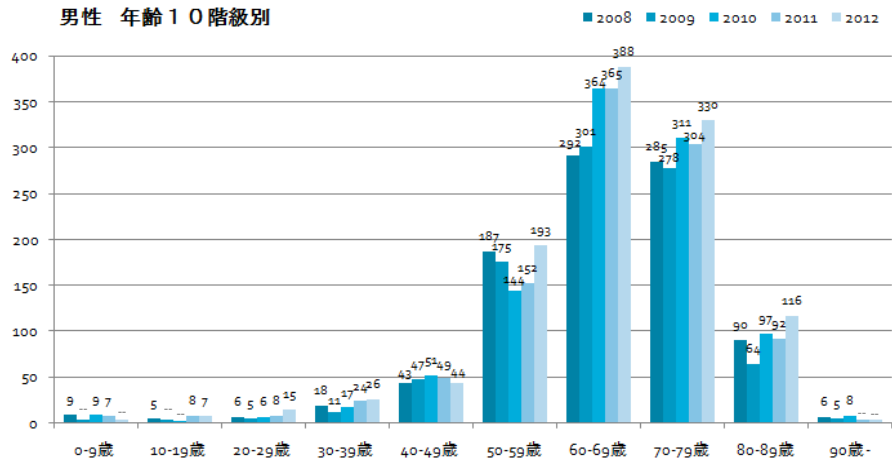


3. 年齢10階級別登録数 年次推移

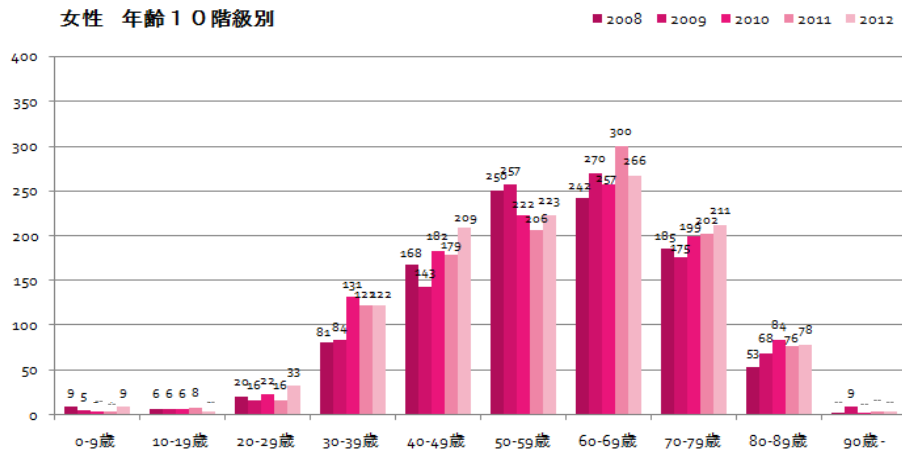
	2008	2009	2010	2011	2012
0-9歳	18	8	12	11	13
10-19歳	11	10	8	16	11
20-29歳	26	21	28	24	48
30-39歳	99	95	148	146	148
40-49歳	211	190	233	228	253
50-59歳	437	432	366	358	416
60-69歳	534	571	621	665	654
70-79歳	470	453	510	506	541
80-89歳	143	132	181	168	194
90歳-	8	14	10	7	7



男性 年齢10階級別



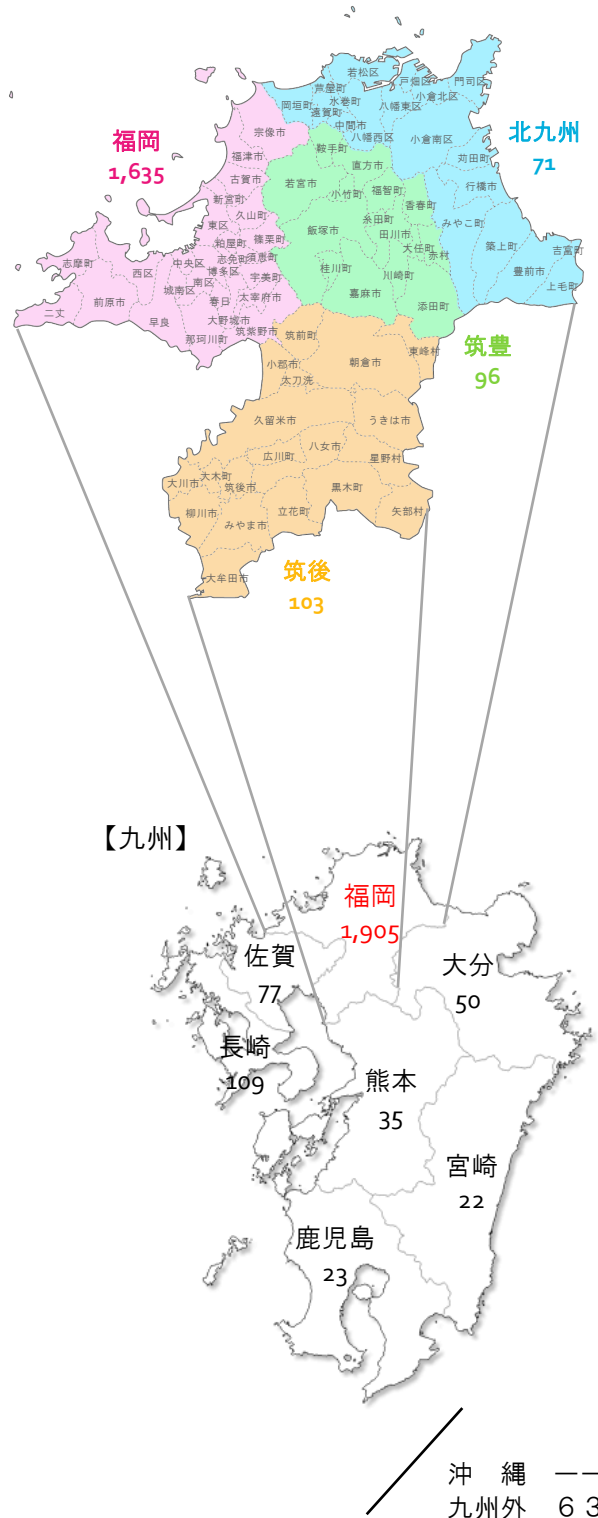
女性 年齢10階級別



4. 診断時医療圏別 2012年

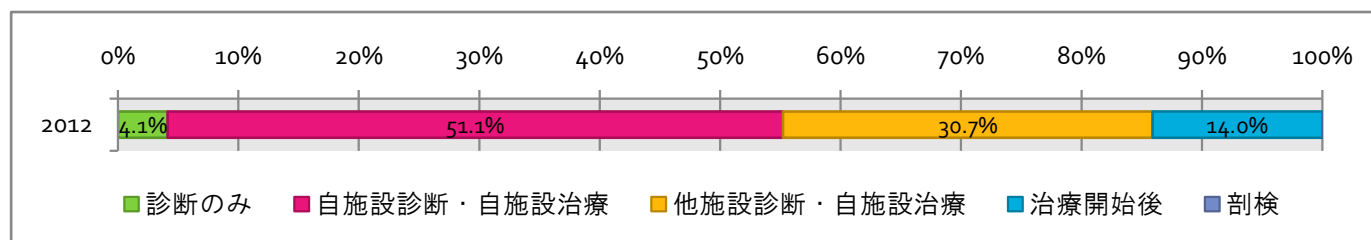
医療圏	件数	%	詳細	件数			
北九州	71 (3.1%)		北九州市	54			
			行橋市	7			
			中間市	--			
			遠賀郡	--			
			築上郡	--			
福岡	1,635 (71.6%)		福岡市	757			
			春日市	205			
			大野城市	132			
			筑紫郡	132			
			糟屋郡	131			
			太宰府市	106			
			筑紫野市	95			
			宗像市	25			
			糸島市	19			
			古賀市	18			
			福津市	15			
			筑豊	96 (4.2%)		飯塚市	39
						田川市	17
						田川郡	14
嘉麻市	7						
鞍手郡	6						
宮若市	5						
直方市	5						
嘉穂郡	--						
筑後	103 (4.5%)					久留米市	21
						大牟田市	18
			小郡市	15			
			朝倉郡	12			
			朝倉市	8			
			柳川市	7			
			みやま市	5			
			大川市	--			
			八女市	--			
			筑後市	--			
			うきは市	--			
			三井郡	--			
			三潁郡	--			
			九州 (福岡県以外)	317 (13.9%)		佐賀県	77
長崎県	109						
熊本県	35						
大分県	50						
宮崎県	22						
鹿児島県	23						
沖縄県	--						
九州外	63 (2.8%)	※九州外11都道府県	63				
合計			2,285				

【福岡】医療圏別



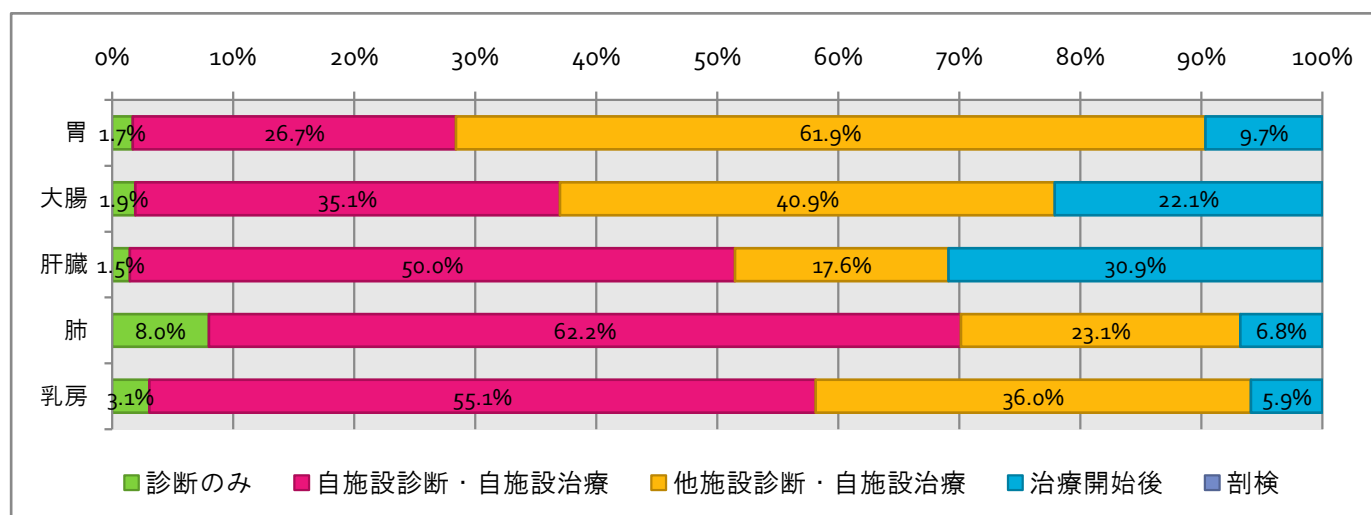
5. 症例区分 2012年

	診断のみ	自施設診断・自施設治療	他施設診断・自施設治療	治療開始後	剖検
2012	94	1,168	701	321	--



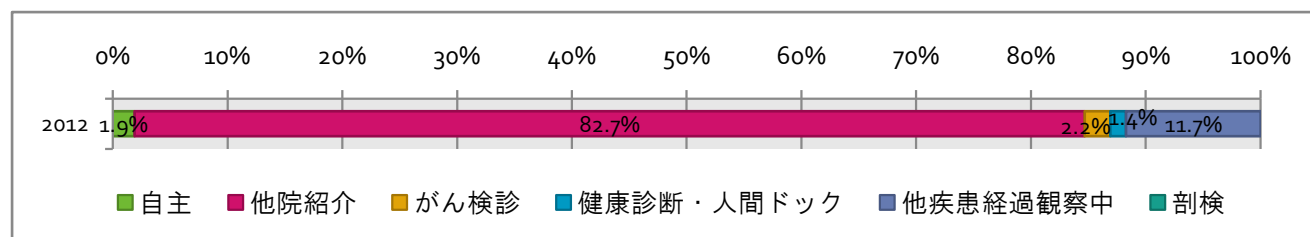
5-1. 症例区分 5大部位抜粋

部位	診断のみ	自施設診断・自施設治療	他施設診断・自施設治療	治療開始後	剖検
胃	--	47	109	17	0
大腸	--	73	85	46	0
肝臓	--	34	12	21	0
肺	26	202	75	22	0
乳房	11	196	128	21	0



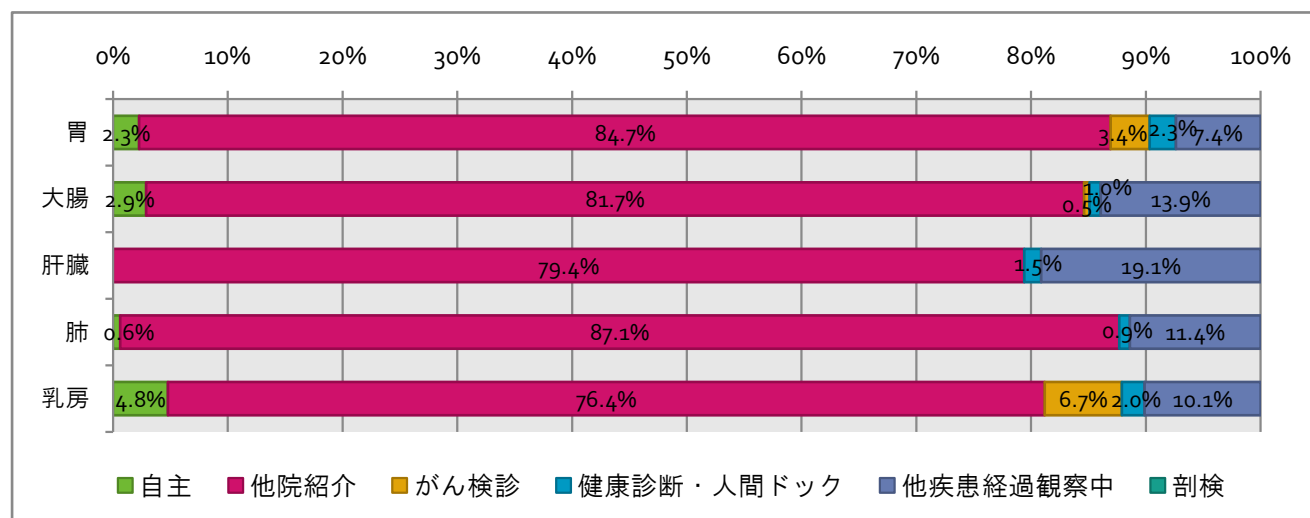
6. 来院経路 2012年

	自主	他院紹介	がん検診	健康診断・人間ドック	他疾患経過観察中	剖検
2012	44	1890	51	31	268	--



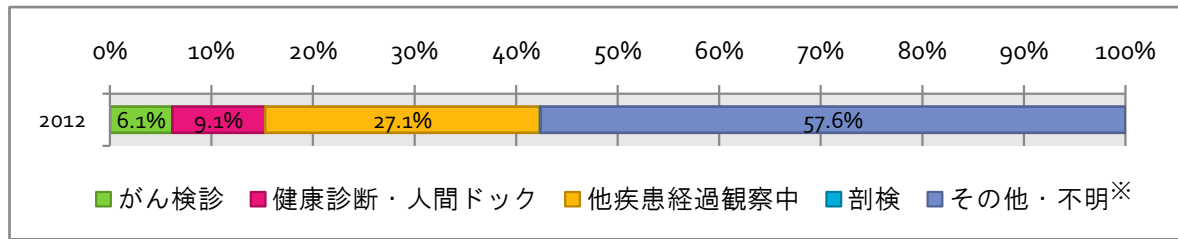
6-1. 来院経路 5大部位抜粋

部位	自主	他院紹介	がん検診	健康診断・人間ドック	他疾患経過観察中	剖検
胃	--	149	6	--	13	0
大腸	6	170	--	--	29	0
肝臓	0	54	0	--	13	0
肺	--	283	0	--	37	0
乳房	17	272	24	7	36	0



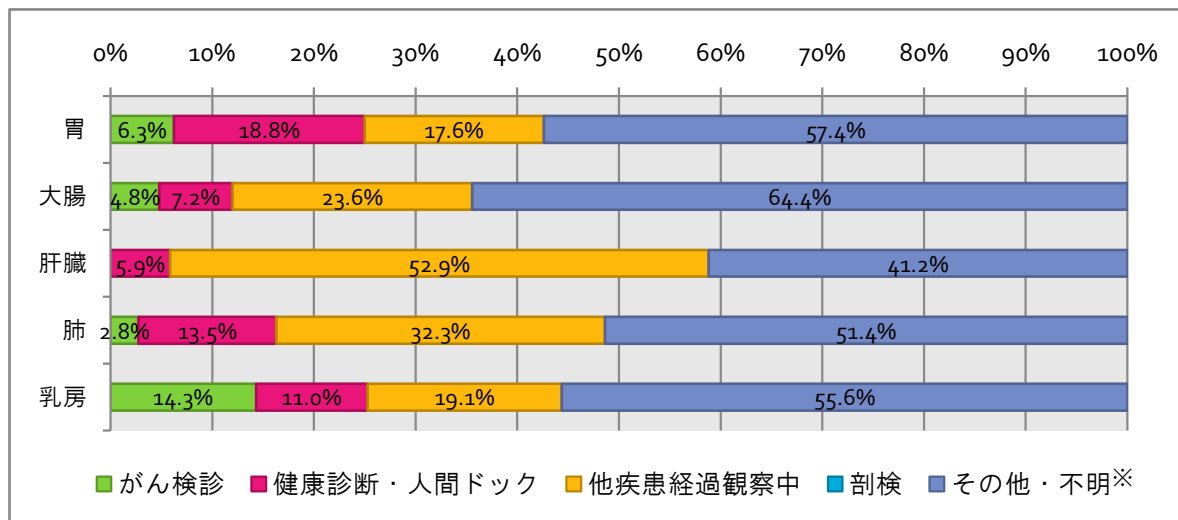
7. 発見経緯 2012年

	がん検診	健康診断・人間ドック	他疾患経過観察中	剖検	その他・不明
2012	140	209	619	--	1316



7-1. 発見経緯 5大部位抜粋

部位	がん検診	健康診断・人間ドック	他疾患経過観察中	剖検	その他・不明
胃	11	33	31	0	101
大腸	10	15	49	0	134
肝臓	0	--	36	0	28
肺	9	44	105	0	167
乳房	51	39	68	0	198

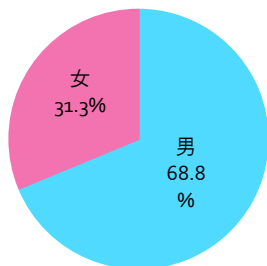


※「その他・不明」には、自覚症状を認め自主的に医療機関を受診された場合が含まれます。

2012年部位別 - 胃

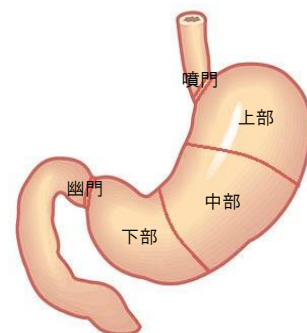
1. 登録数

	件数
全体	176
男	121
女	55

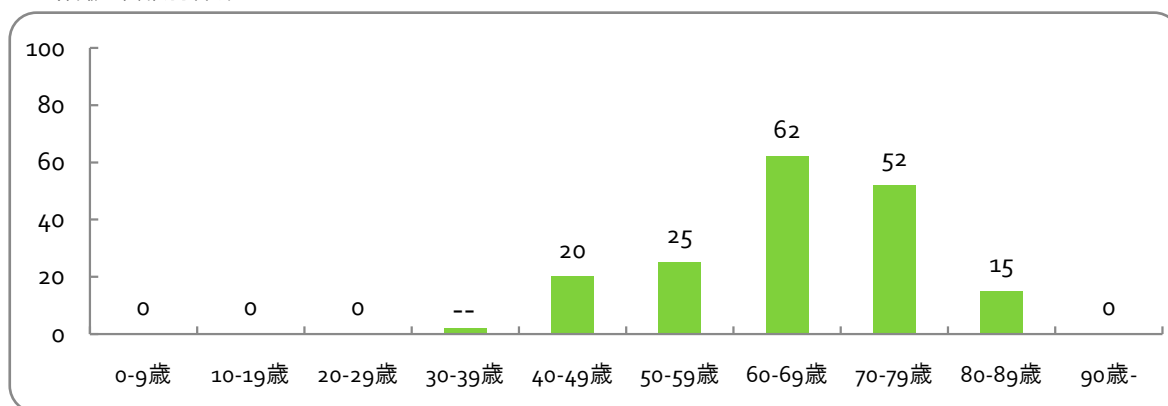


2. 詳細部位

部位名	件数	男	女
噴門	19	13	6
胃底部	--	--	0
胃体部	104	69	35
胃前庭部	43	30	13
幽門	--	--	0
胃小弯	--	--	0
胃大弯	0	0	0
境界部病巣	0	0	0
詳細部位不明	--	--	--



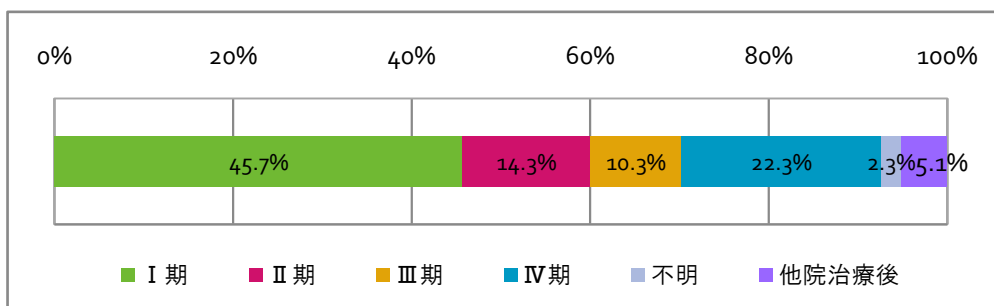
3. 10階級年齢別件数



4. UICC TNM治療前ステージ

ステージ	件数
I期	80
II期	25
III期	18
IV期	39
不明	--
他院治療後	9

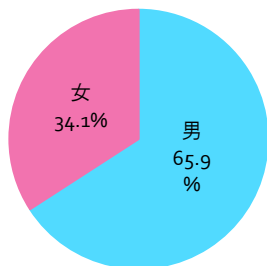
※院内がん登録のルールで胃の0期はI期の取り扱いになります。



2012年部位別 - 大腸

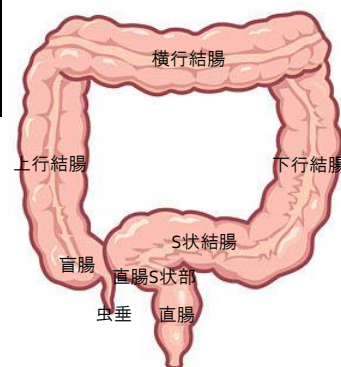
1. 登録数

	件数
全体	208
男	137
女	71

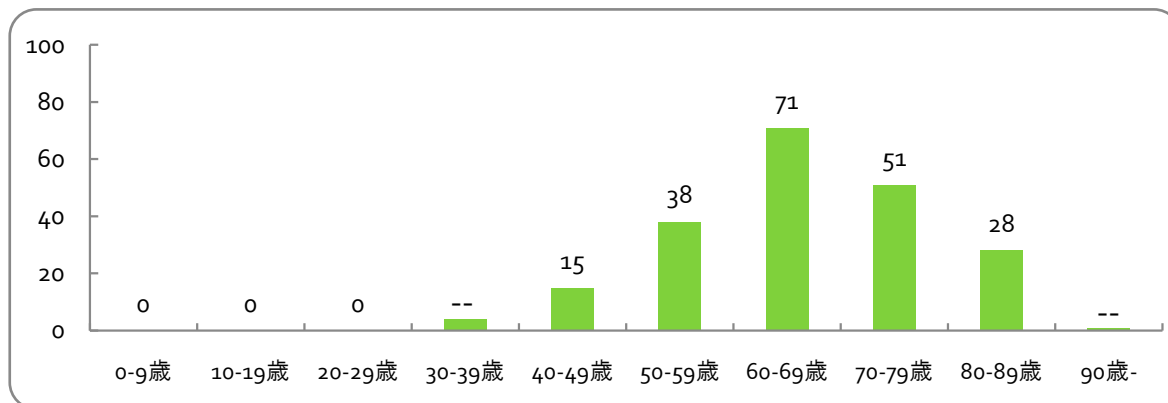


2. 詳細部位

部位名	件数	男	女
盲腸	7	5	--
虫垂	--	0	--
上行結腸	24	17	7
右結腸曲	0	0	0
横行結腸	12	8	--
左結腸曲	--	0	--
下行結腸	10	6	--
S状結腸	57	34	23
境界部病巣	0	0	0
詳細部位不明	--	0	--
直腸S状結腸	30	19	11
直腸	65	48	17

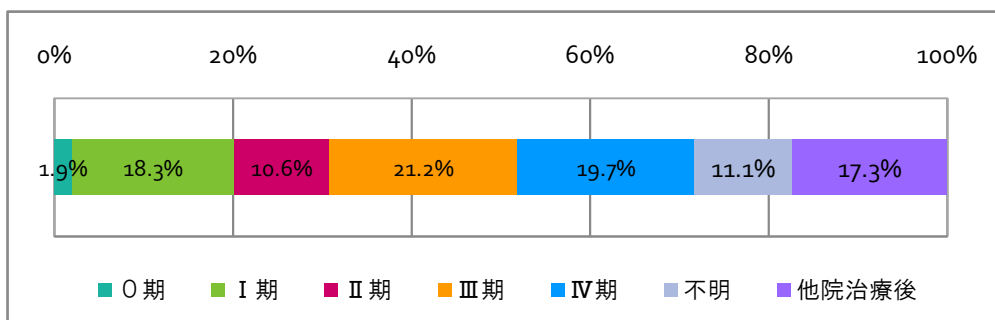


3. 10階級年齢別件数



4. UICC TNM治療前ステージ

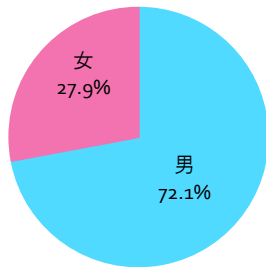
ステージ	件数
0期	--
I期	38
II期	22
III期	44
IV期	41
不明	23
他院治療後	36



2012年部位別 - 肝

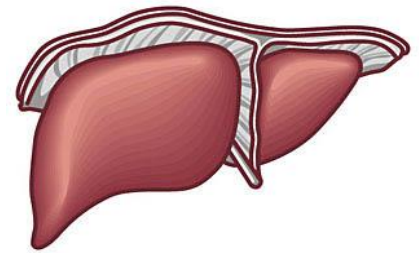
1. 登録数

	件数
全体	68
男	49
女	19

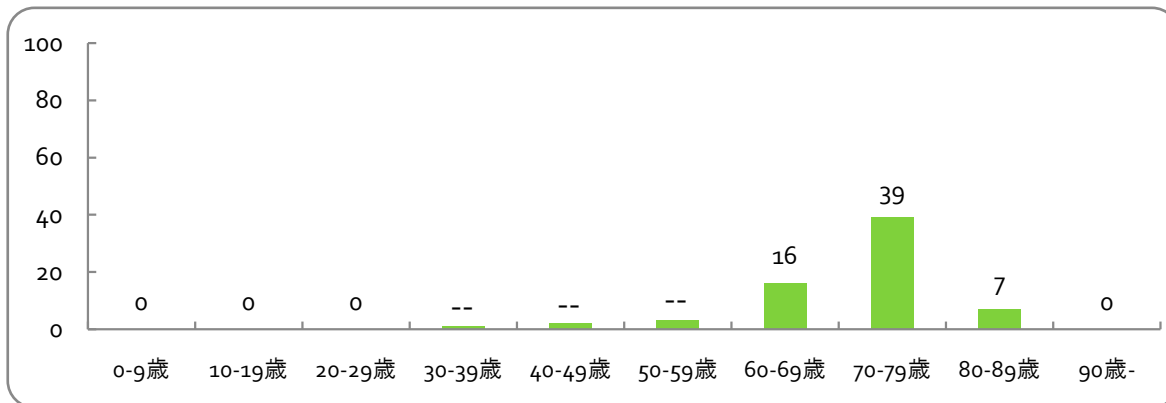


2. 詳細部位

部位名	件数	男	女
肝	57	42	15
肝内胆管	11	7	--

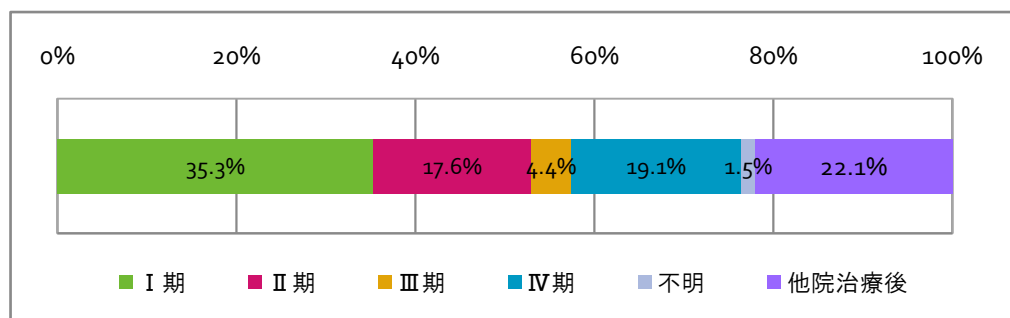


3. 10階級年齢別件数



4. UICC TNM治療前ステージ

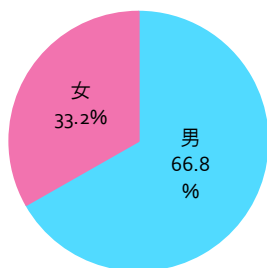
ステージ	件数
I期	24
II期	12
III期	--
IV期	13
不明	--
他院治療後	15



2012年部位別 - 肺

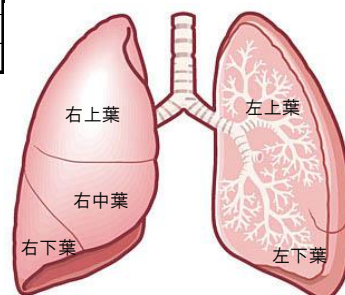
1. 登録数

	件数
全体	325
男	217
女	108

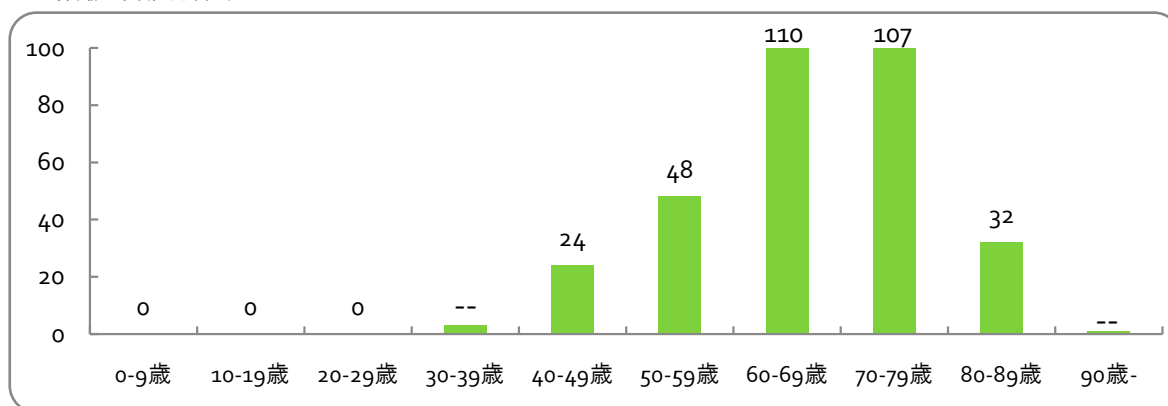


2. 詳細部位

部位名	件数	男	女
気管	--	--	0
主気管支	--	--	0
上葉	161	116	45
中葉	23	14	9
下葉	134	82	52
境界部病巣	--	--	--
詳細部位不明	--	--	0

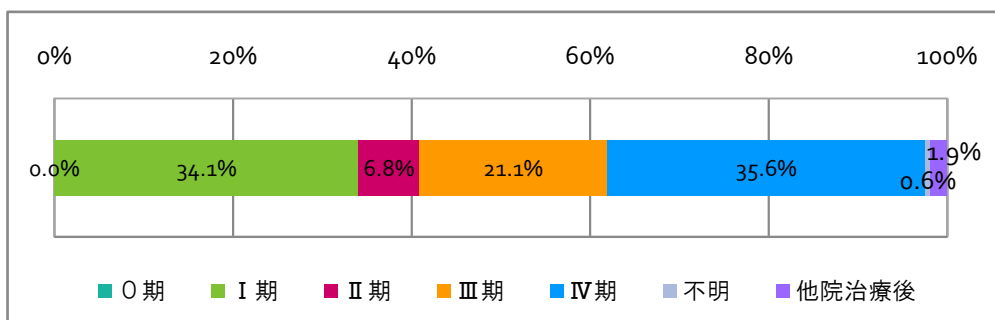


3. 10階級年齢別件数



4. UICC TNM治療前ステージ

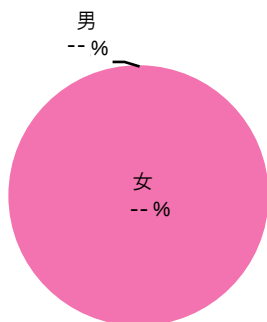
ステージ	件数
0期	0
I期	110
II期	22
III期	68
IV期	115
不明	--
他院治療後	6



2012年部位別 - 乳腺

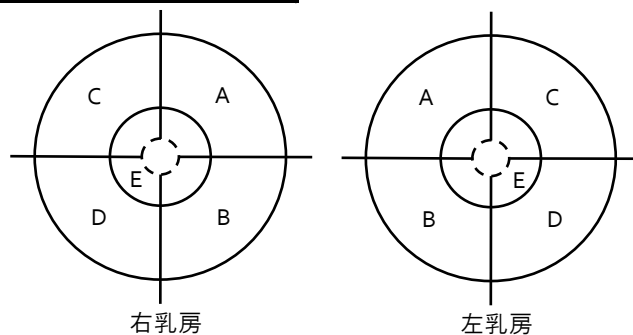
1. 登録数

	件数
全体	356
男	--
女	--

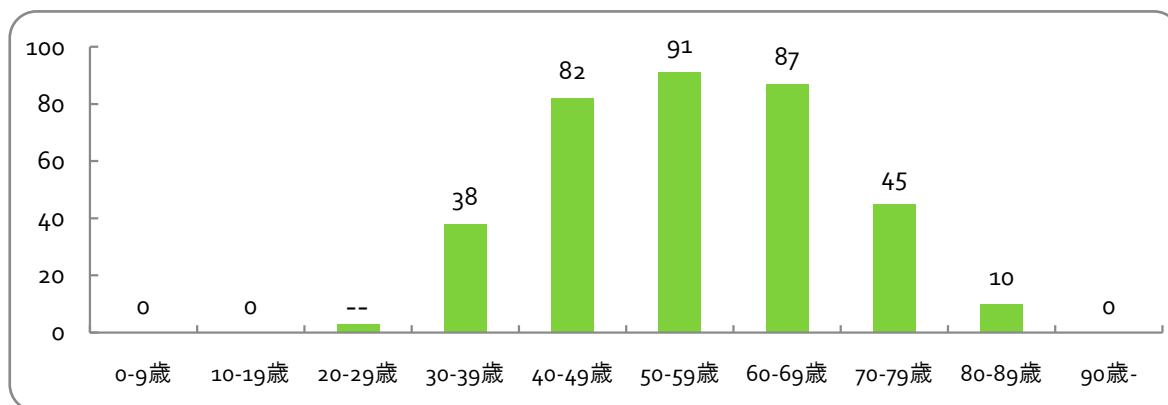


2. 詳細部位

部位名	件数	男	女
乳頭	--	0	--
乳房中央部 (E)	9	0	9
乳房上内側 (A)	85	--	--
乳房下内側 (B)	29	0	29
乳房上外側 (C)	124	0	124
乳房下外側 (D)	36	0	36
乳房腋窩部 (C')	0	0	0
境界部病巣	64	0	64
詳細部位不明	8	0	8



3. 10階級年齢別件数



4. UICC TNM治療前ステージ

ステージ	件数
0期	63
I期	140
II期	106
III期	17
IV期	12
不明	--
他院治療後	6

