

VOL.9

患者・家族支援センター周知に関するワーキングチーム



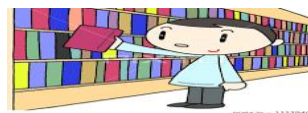
## 患者図書室



患者図書室は、患者さんの療養生活の質を向上させる為に、新病院オープン時に開設いたしました。

本は、福岡市総合図書館から半年に一度、1000冊(一般図書500冊、児童書500冊)を借り受けています。その他に、各疾患別のガイドライン、医療図書、緩和ケア推薦図書、「今日の健康」などの定期購読雑誌も取り扱っております。

### 図書室の運営について



・月に1度「図書室だより」を発行しております。季節のテーマに合わせた本や人気ランキング等を紹介しているので、是非ご覧下さい。

・医療情報収集目的として、お1人30分を目安にインターネットの利用を提供しております。閲覧した情報は、印刷をする事も可能です。

・福岡市内の図書館で借りた本を、九州がんセンター夜間入口横設置の白い返却ボックスに返却して頂くことが可能です。

・今後は、入院患者さんへの本の病棟配達等、サービスを拡大していきたいと考えております。

～皆様の、たくさんのご意見・ご要望をお待ちしております～



図書室からは綺麗な  
花壇も見えます



図書室スタッフです。  
何かお困りの際は  
お気軽にお声かけ  
下さい。

ノートパソコンを  
2台設置しています



図書室