




HTLV-1キャリア外来



家族がキャリアって聞いて、心配でした。
でも、どんな相談したらいいのかわからなくて・・・



気になることはたくさんあるけど、
どこに相談したらいいのかわからないなと
思っていました



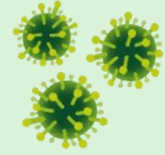
ずっと気になっていたけれど
なかなか勇気が出なくて誰にも相談できなかった

このような声にお応えするために
私たちは、HTLV-1キャリア外来を始めました



独立行政法人 国立病院機構 九州がんセンター 血液・細胞治療科
(福岡県HTLV-1母子感染対策協議会委員医師が在籍しています。)

HTLV-1って? キャリアって何?



HTLV-1は、ウイルスの一つです。

Human T-cell Leukemia Virus type I : ヒトT細胞白血病ウイルス I 型の略称です。

HTLV-1のキャリアとは、ウイルスに感染している状態です。主な感染経路は、母子感染やパートナーとの性行為感染です。最近では、献血や妊婦検診などでキャリアであることがわかることが多いです。

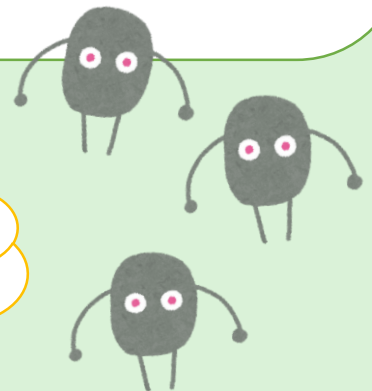
何か病気を
発症するの?

将来の子どもは
大丈夫?

パートナーに
感染させてしまう
のかな?

あ~どうしよう
わからない

一人で不安を抱えるのは大変でしょう
心配事、一緒に考えていきましょう



HTLV-1キャリア外来でできること

- ① キャリアであるかどうか診断を受けることができます。
- ② HTLV-1についての専門の医師や看護師と話をすることができます。
- ③ 継続的に心配なこと（体調や生活に関することなど）を相談できます。



私たちにご相談ください。

正しい知識を得ることは大切なことです。
心配なことは多いと思いますが、必要以上に
心配にならないように一緒に考えていきます。

ライフイベント（恋愛や結婚、出産など）に合わせての
相談や、生活上気を付けることもお伝えできますよ。

一人で抱え込まないでください。
あなたのペースでお話してください。

