

# わたしの部署自慢

6階東病棟 頭頸科、消化器・肝胆膵内科

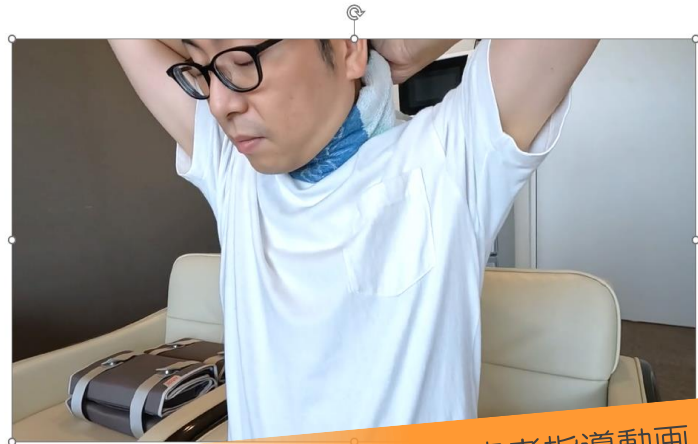


その人らしく生きるための支援

消化器・肝胆膵内科では患者さんが自分らしく生きることが出来るように、日々主治医や退院調整連携看護師、病棟・外来連携看護師、病棟看護師など様々なスタッフで連携して患者さんと関わっています。

入院中だけでなく外来でも継続して安心した生活を送れるようサポートしています。

## 気管孔に水が入らないようにしましょう



患者指導動画

喉頭摘出術後は、のどに開けた穴から呼吸をすることになります。手術後は、お風呂の入り方や麺類の食べ方、便秘になりやすいなど手術前とは異なる点が多くあるため、患者さんだけでなくご家族にもわかりやすいよう動画をつくっています。

患者さん、ご家族も手術前からイメージが出来、安心して生活できるようサポートを行っています。



独立行政法人国立病院機構

九州がんセンター

National Hospital Organization Kyushu Cancer Center

看護部