

N N N

のため なーしんぐ にゅーす

外来感染対策

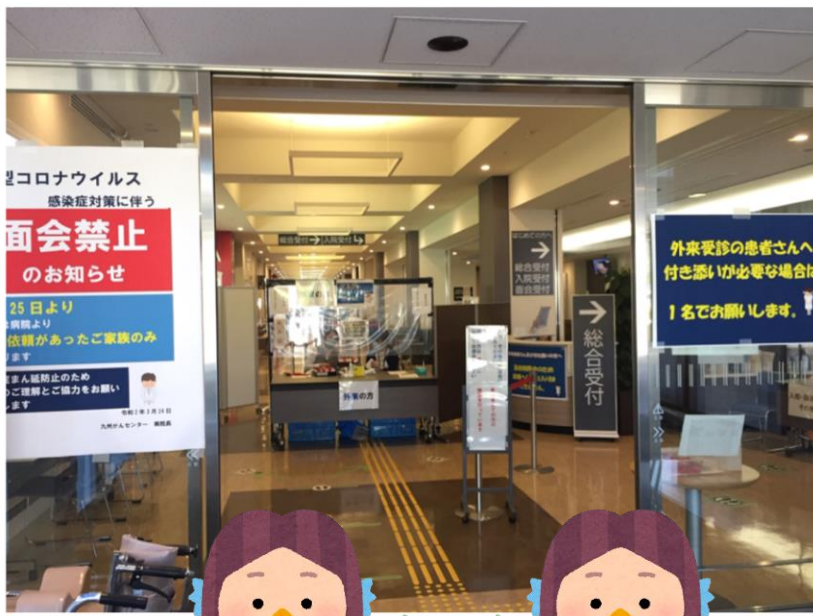
vol.43



4月より新型コロナ感染対策にご協力いただきありがとうございます。
緊急事態宣言は解除されましたが、患者さんの安全を守るために引き続き
注意をしていきたいと思っております。



外来受診の方、付き添いの方は
入口で全員検温・問診をします。



《外来の患者さまへ》

- ・マスクを外さないようにしましょう
- ・人との距離をあげましょう
- ・自家用車内でお待ちになりたい方は、
各ブロック受付に申し出ください



《外来受診時は距離をとってください》

大切な患者さま、ご家族さまへ

他の患者さま、ご家族さまとは
間隔をあけてお座りください。

ご協力よろしくお願いたします。



九州がんセンター 外来



皆さんと一緒に乗り越えたいと思っています。
ご協力をよろしくお願いいたします。

